

CUMBRE DE

CATASTRO Y REGISTRO DE LA PROPIEDAD



2022

MUJERES, ACCESO A LA TIERRA Y CATASTRO



CONTEXTO



Las mujeres representan alrededor del 50% de la fuerza de producción de alimentos en el mundo.



Tienen un rol predominante en la producción de alimentos a pequeña escala



Participan de forma importante en la preservación de la biodiversidad



Contribuyen a la recuperación de prácticas agroecológicas



Tienen un papel fundamental en la seguridad alimentaria y nutricional de sus familias y de la población.

CONTEXTO



Cerca del 20% de la población rural en AL corresponde a pueblos indígenas (24 millones de personas)



Solo un 30% de las mujeres rurales poseen tierras agrícolas y apenas el 5% tiene acceso a la asistencia técnica

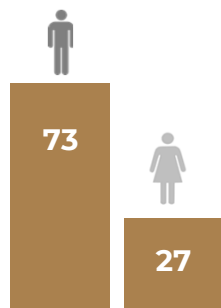


Más del 52% de las mujeres rurales mayores de 15 años son consideradas económicamente "inactivas"



Las mujeres rurales perciben una remuneración que en promedio es un 25 % inferior a la de los hombres, y suelen trabajar más horas

CONTEXTO




Del 100% de ejidatarios y comuneros en el país, 71% son hombres y **sólo 27% son mujeres.**




En términos relativos, las ejidatarias y comuneras son **minifundistas**, pues tienen predios más pequeños, de 5 hectáreas o menos.



Actualmente, del total de ejidatarias, comuneras, poseionarias y avecindadas, sólo **21% de ellas ocupa un cargo en órganos de representación** ya sea como titular o como suplente.



Los proyectos y políticas
públicas no son neutrales al
género





Políticas de acceso a la tierra por parte de las mujeres



ESTRATEGIA INSTITUCIONAL



MARCO PROGRAMÁTICO

PROGRAMA NACIONAL DE IGUALDAD 2020-2024

Objetivo Prioritario 5

Posicionar la participación igualitaria de las mujeres en la toma de decisiones en los ámbitos político, social, comunitario y privado.

Estrategia prioritaria

Mejorar las condiciones de la participación de las mujeres para transitar a la paridad en distintos ámbitos sociales.

Acciones

Articular mecanismos que permitan **promover la propiedad o posesión de las tierras a mujeres.**

Participación de mujeres y jóvenes en asambleas de núcleos agrarios y en sus órganos de representación y vigilancia.

MARCO INTERNACIONAL



CEDAW

- **Ampliar el acceso** de las mujeres indígenas y del medio rural a la propiedad y tenencia de la tierra.
- **Representación adecuada** en las instancias de decisión.



ODS-5

Porcentaje de certificados y títulos expedidos a mujeres como sujetos agrarios con respecto a los hombres.

MUJERES POR EL ACCESO A LA TIERRA



MUJERES POR EL ACCESO A LA TIERRA

Diagnóstico

- **Identificar** las condiciones socioculturales que han impedido el ejercicio pleno de sus derechos a la propiedad y acceso a la tierra.



MUJERES POR EL ACCESO A LA TIERRA



DESARROLLO TERRITORIAL

SECRETARÍA DE DESARROLLO AGRARIO, TERRITORIAL Y URBANO



- **Convenio de coordinación (sexenio)**
- **Suma de instancias al proyecto.**

MUJERES POR EL ACCESO A LA TIERRA: Jornadas de justicia itinerante



OBJETIVO

Disminuir la brecha de desigualdad entre mujeres y hombres a partir del reconocimiento de derechos agrarios a mujeres rurales e indígenas que trabajan la tierra en núcleos agrarios ubicados en las Zonas de Atención Prioritaria y proveerles la obtención de la titularidad de derechos, a través de la celebración de procedimientos de jurisdicción voluntaria mediante jornadas de justicia itinerante.

MUJERES POR EL ACCESO A LA TIERRA



MUJERES POR EL ACCESO A LA TIERRA



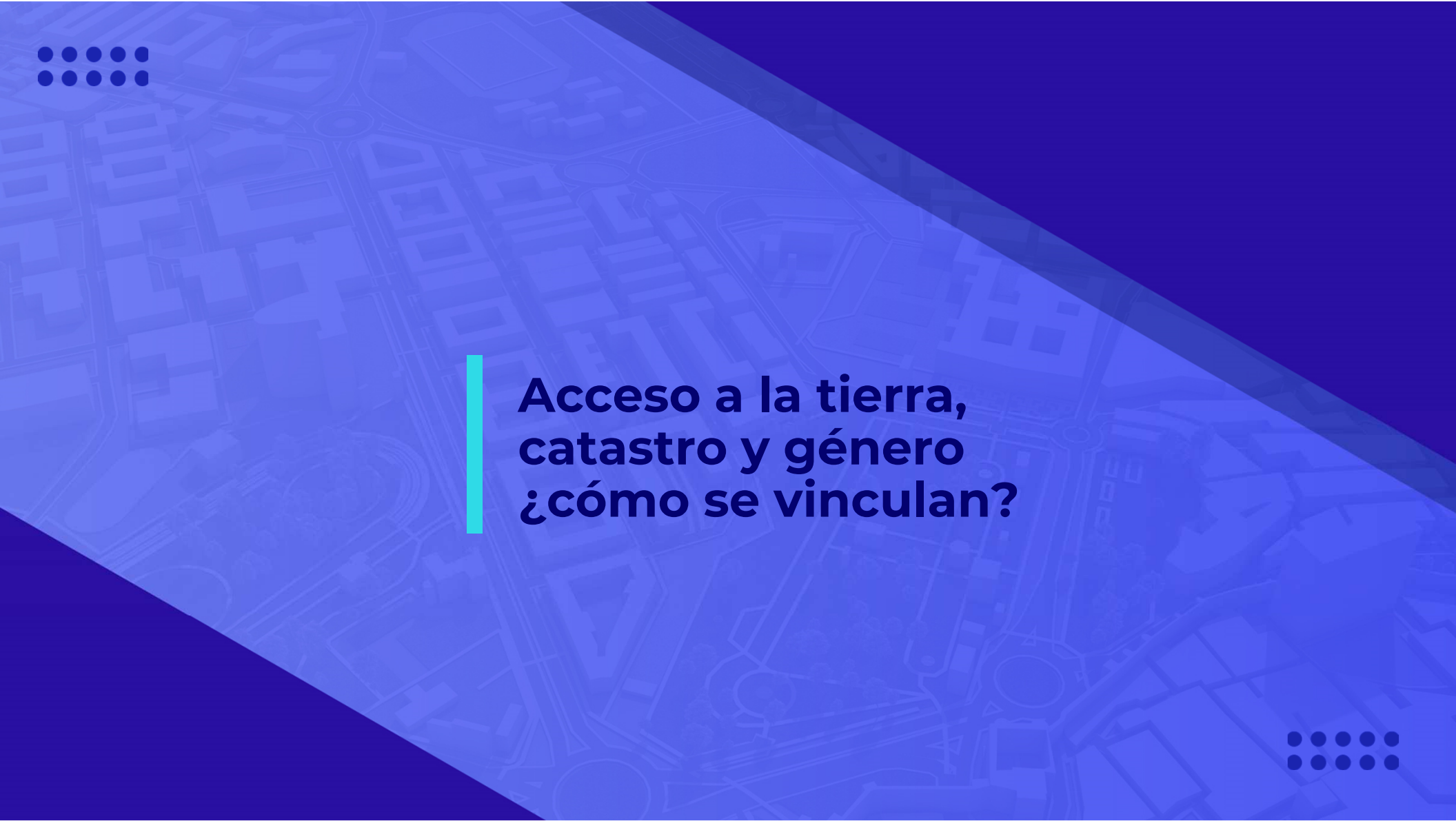
2020: 792



2021: 1,494



2022: 1,500



**Acceso a la tierra,
catastro y género
¿cómo se vinculan?**





INTEGRACIÓN DE INFORMACIÓN

Ordenamiento del territorio a partir de conocer características relevantes considerando la distribución de la propiedad por sexo.

Información
física

Dimensiones de los predios, límites, construcciones

Información
jurídica

Tenencia de la tierra

Información
cualitativa
del predio

Tierra de temporal, de riego, tipo de vegetación, tipo de suelo, ANP. o cuál es su uso.

ELEMENTOS A CONSIDERAR



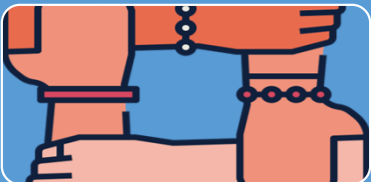
Procesos de ocupación del territorio



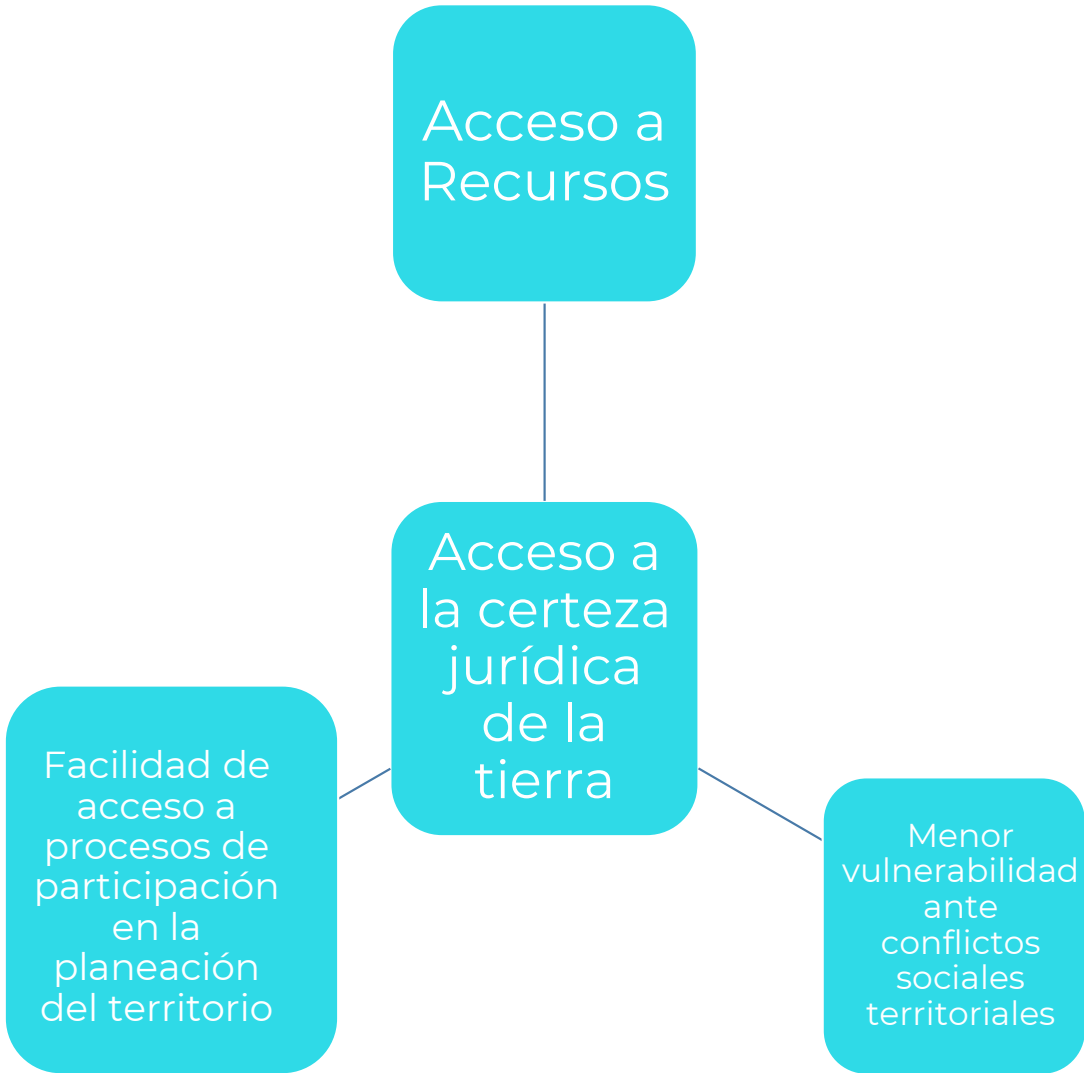
Distribución de la población



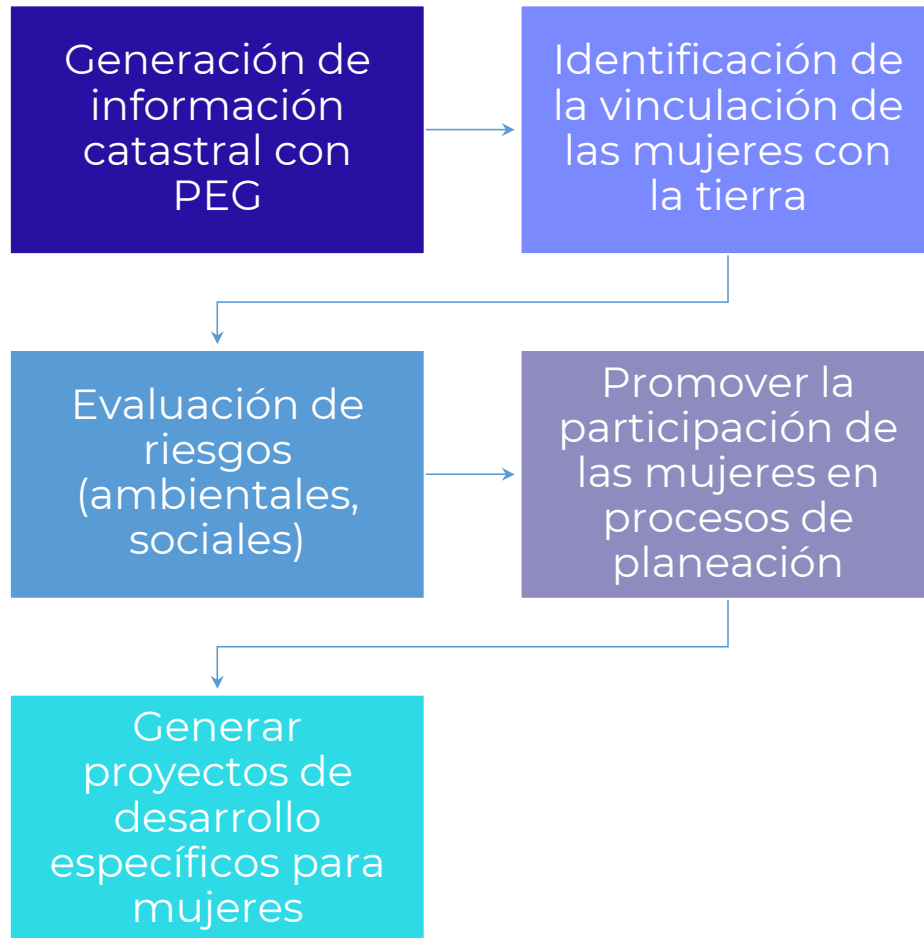
Mecanismos de acceso al suelo



¿Cuál es el papel de las mujeres en la conformación de los territorios?



PLANEACIÓN DEL TERRITORIO CON PEG





RETOS

a

- Generación de información desglosada por sexo

b

- Integración y homologación de información catastral

c

- Difusión y adecuado manejo de la información

Mabel Almaguer Torres
Directora de Proyectos Estratégicos
SEDATU

2022

CUMBRE DE

**CATASTRO Y
REGISTRO DE
LA PROPIEDAD**



¡GRACIAS!