



agesic

agencia de gobierno electrónico
y sociedad de la información



SeGeo

Seguridad en Web Services Geográficos

26 de Octubre, 2010

Mauricio Souto
msouto@spiria.com.uy

Agenda

- Introducción
- Problemática
- Autenticación
- Autorización
- SeGeo

SeGeo - Introducción

- **Motivaciones**

- WS Geográficos no incluyen manejo de Seguridad.
- Infraestructura compleja y redundante.

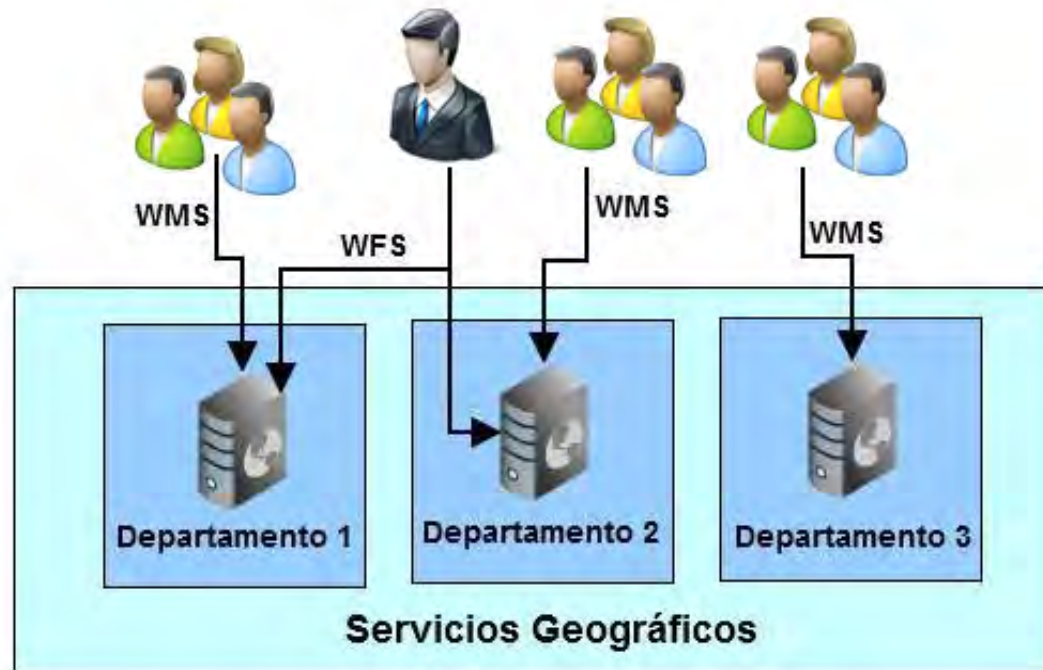
- **Objetivos**

- Proveer de seguridad a los servidores de mapas.
- Crear un sistema para gestión de Seguridad.
- Simplificar infraestructura y sistemas.

SeGeo - Introducción

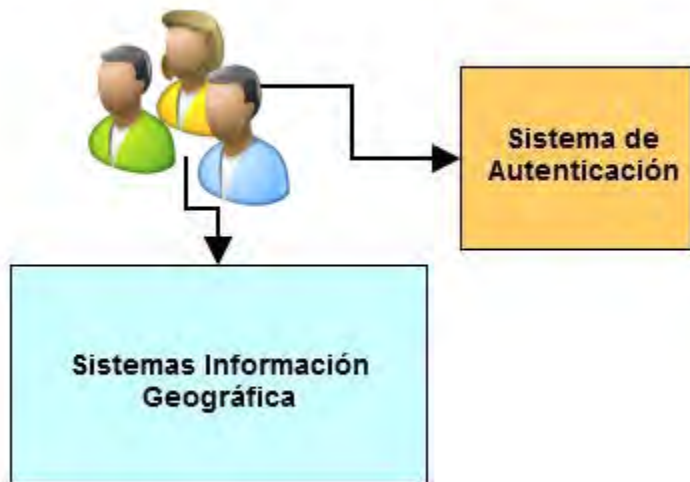
- **Seguridad**
 - Protección de información.
- **Autenticación**
 - Determinar y verificar la identidad del usuario o cliente del servicio.
- **Autorización**
 - Restringir el acceso a la información según los permisos concedidos.
 - **Políticas de control de acceso**

Problemática



SeGeo - Autenticación

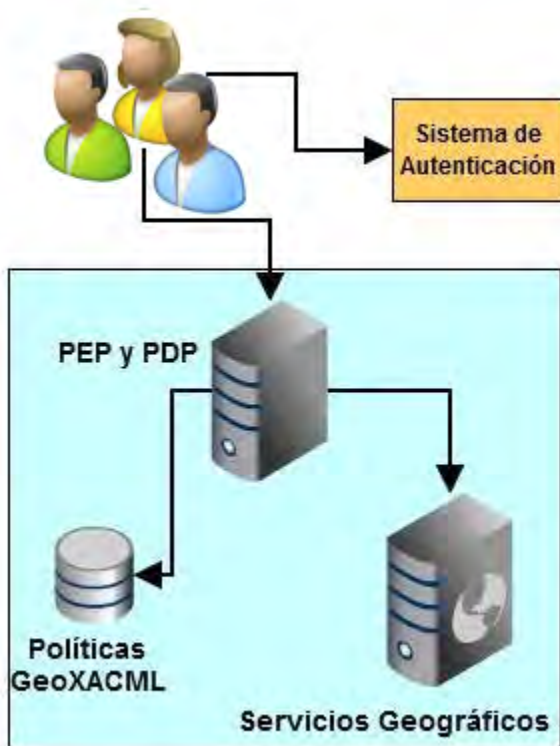
- Servicio de autenticación
 - WS para generar, validar y renovar credenciales de seguridad.



Por qué esta solución?

- Integración simple.
- Resuelve el problema de Autenticación.
- Servicio Intercambiable

SeGeo - Autorización y control de acceso



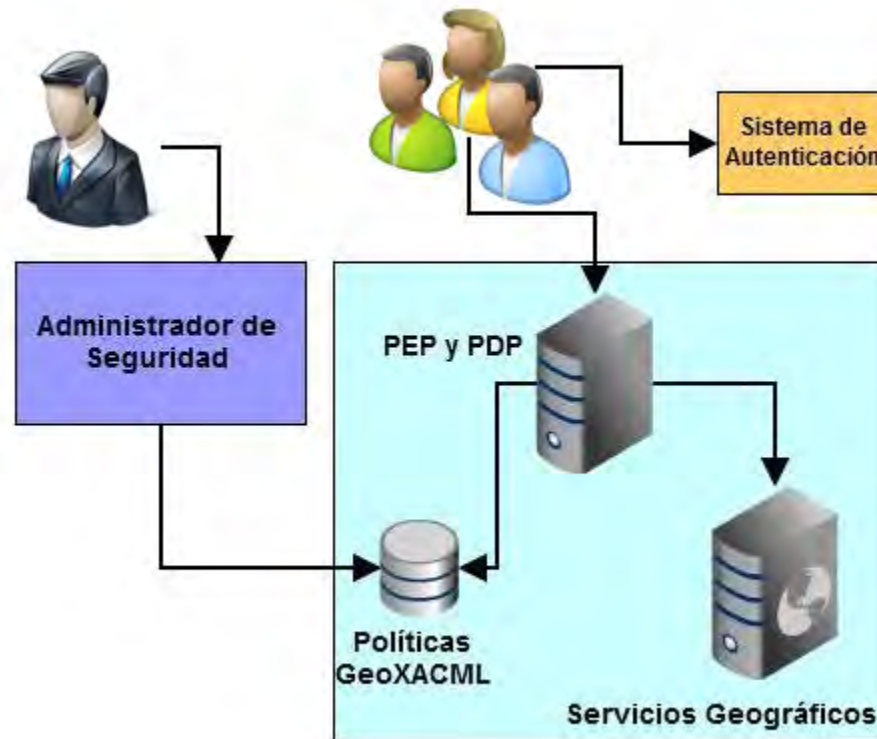
- **GeoXACML**
 - Estándar para definir políticas de control de acceso a IG.
- **PEP** – Policy Enforcement Point
 - Punto único de acceso.
 - Filtro de solicitudes.
- **PDP** – Policy Decision Point
 - Repositorio de Políticas.
 - Validación de pedidos.

Administrador de seguridad

Prestaciones básicas

- Gestión de Seguridad.
 - Importación/Exportación y Generación de Roles.
- Editor gráfico de políticas.
 - Interfaz amigable para la generación y edición de políticas
- Generación de políticas
 - Políticas en formato GeoXACML

SeGeo - Administración



Administrador de seguridad

Características avanzadas

- Producción vs Testing
 - Ventana de testing.
 - Versionado y estado de políticas.
- Estructura de Datos Intermedia
 - Definir políticas de forma abstracta.
 - Almacenado de políticas en BD.
 - Posibilidad de generar en otros formatos.

Capturas

The screenshot displays the SeGeo web application interface. At the top, there is a blue header with the "SeGeo" logo on the left and "Configuración - Acerca de SeGeo" on the right. Below the header, there are three tabs: "Políticas", "Roles", and "Testing". The "Políticas" tab is active, showing a map titled "Alta Política" on the left and a configuration panel titled "Destinatarios" on the right.

The "Alta Política" map shows a geographical area with a yellow polygon highlighting a specific region. The map includes navigation controls like a compass and zoom buttons. Coordinates are visible at the bottom right of the map: -53 56092 -34 76271.

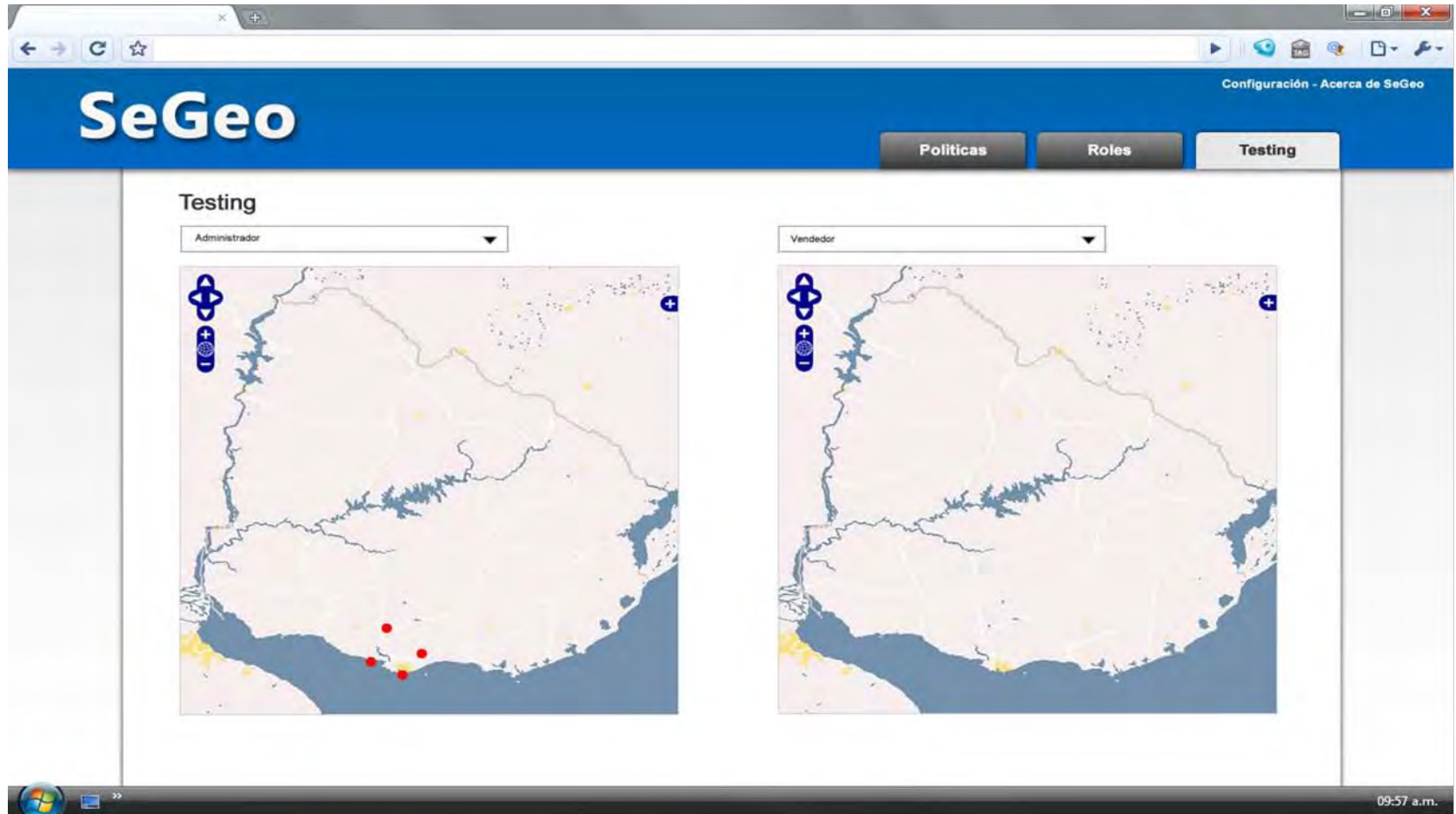
The "Destinatarios" panel is divided into two sections:

- Disponibles:** A list containing "Administrador" and "Gerente".
- Seleccionados:** A list containing "Vendedor".

Between the two lists are two arrow buttons (downward and upward) for moving items between the categories. A "Siguiente >" button is located at the bottom right of the panel.

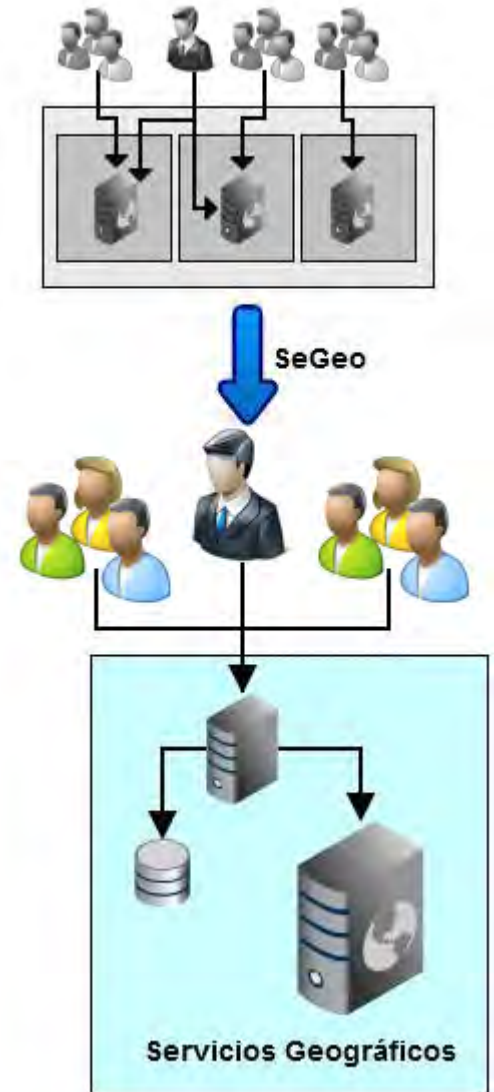
The Windows taskbar at the bottom shows the time as 09:57 a.m.

Capturas



Resumen

- SeGeo brinda seguridad utilizando el estándar GeoXACML.
- Tiene herramientas de administración amigables.
- Esta pensado para su uso en diferentes tipos de organizaciones adaptándose a las distintas realidades.





agesic

agencia de gobierno electrónico
y sociedad de la información



Muchas gracias

Mauricio Souto – msouto@spiria.com.uy

Rodrigo Ordeix – rordeix@spiria.com.uy

Julio Pintos – jpintos@spiria.com.uy

Raquel Sosa – raquels@fing.edu.uy