



REFORMAS DE INSTITUCIONES CATASTRALES

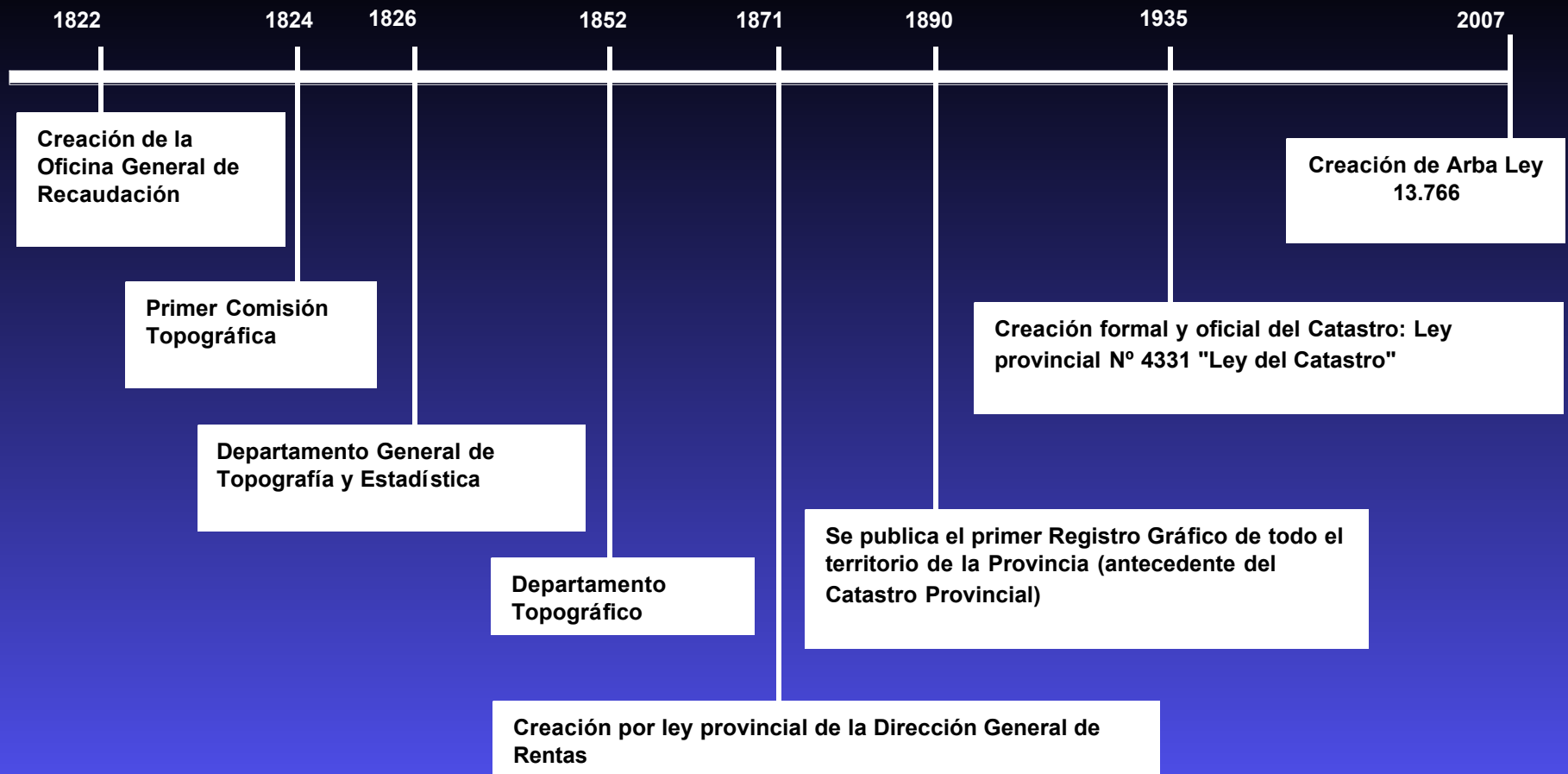
ARBA

PROVINCIA DE BUENOS AIRES

Gerencia de Soluciones de Mejora de Servicios Catastrales

UN POCO DE HISTORIA

- 1810 Revolución de Mayo
- 1816 Independencia Argentina
- 1853 Constitución Argentina
- 1983 Retorno a la democracia



AGENCIA DE RECAUDACION PROV. BUENOS AIRES

PROPOSITOS DE LA AGENCIA

El destino depende de los resultados y nosotros somos artífices de los mismos.

Lograr resolver lo simple además de haber logrado resolver lo complicado

Recaudar más: es mejor para la Provincia y es mejor para nosotros.

ROL DE LA AGENCIA

Favorecer el desarrollo social a partir de una adecuada recaudación fiscal

ARBA ES..

-Articulación

-Gestión Territorial

-Fortalecimiento Institucional:

-Municipios, Organismos subnacionales y nacionales

- Intercambio de información

- Acciones de fiscalización

- Plataforma integrada de tramites

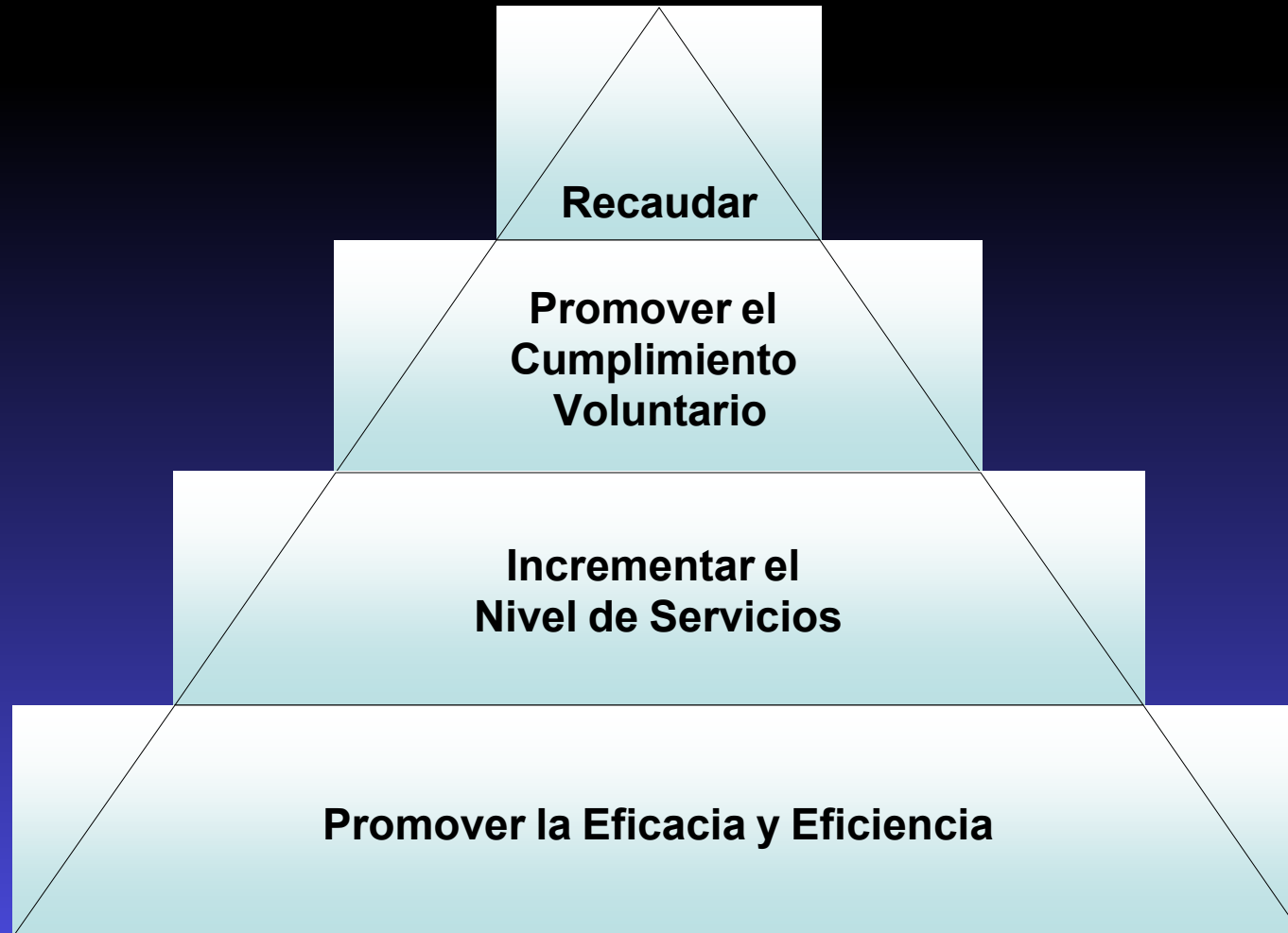
-Prestación de servicios

-Complementación

-Cooperación

**-Asistencia técnica de carácter académico, cultural,
tecnológico y de servicios**

¿A QUE NOS DEDICAMOS?



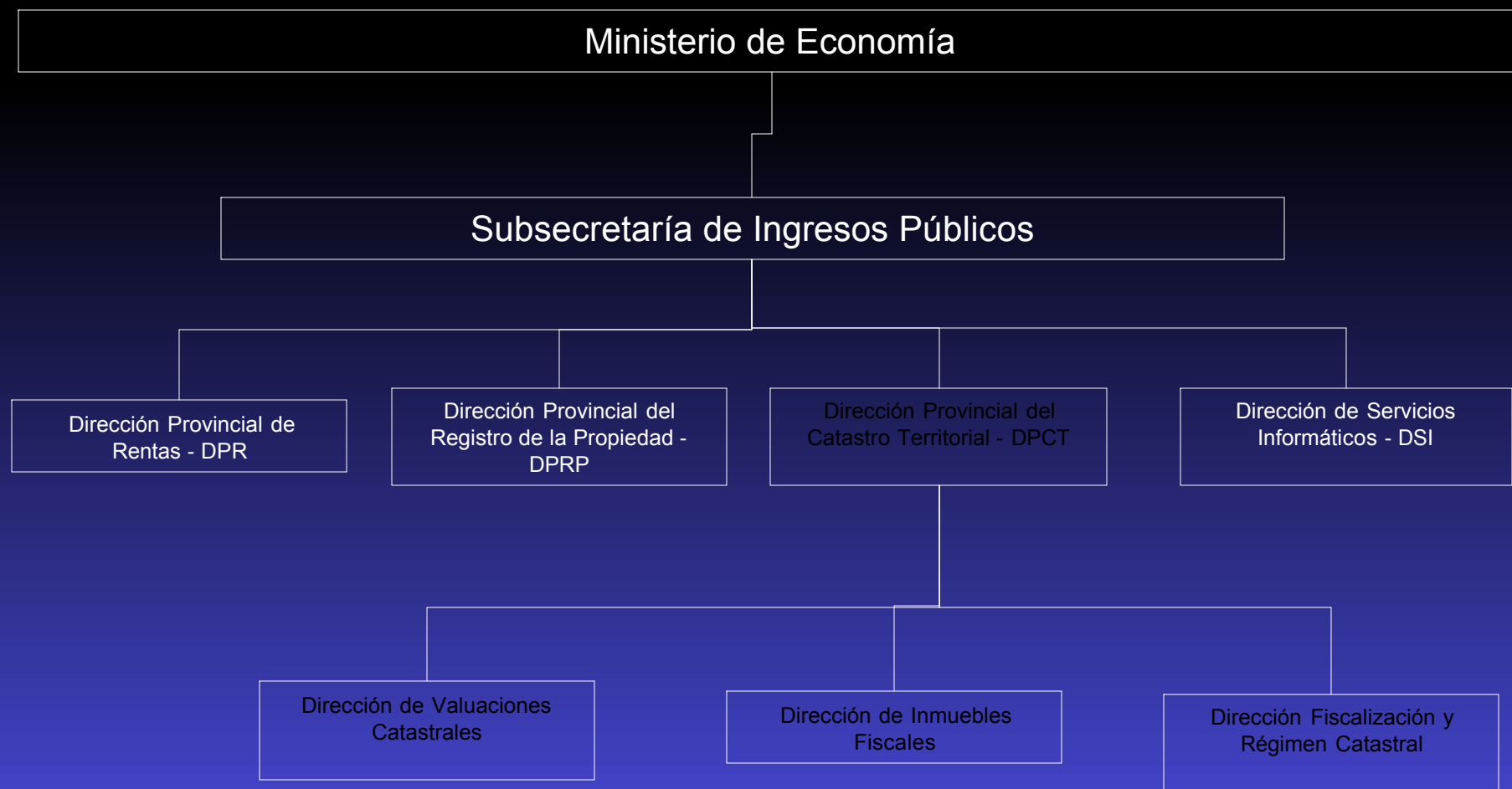
¿DONDE ESTAMOS AHORA?

- Proponiendo lineamientos para la política territorial publica
- Diseñando y aplicando herramientas de gestión catastral:
Cartografía de Gestión
- Consolidando las relaciones con otras unidades Orgánicas municipales y provinciales
- Coordinando acciones que involucran a todos los actores sociales.
- Capacitando a los Municipios respecto de la gestión.

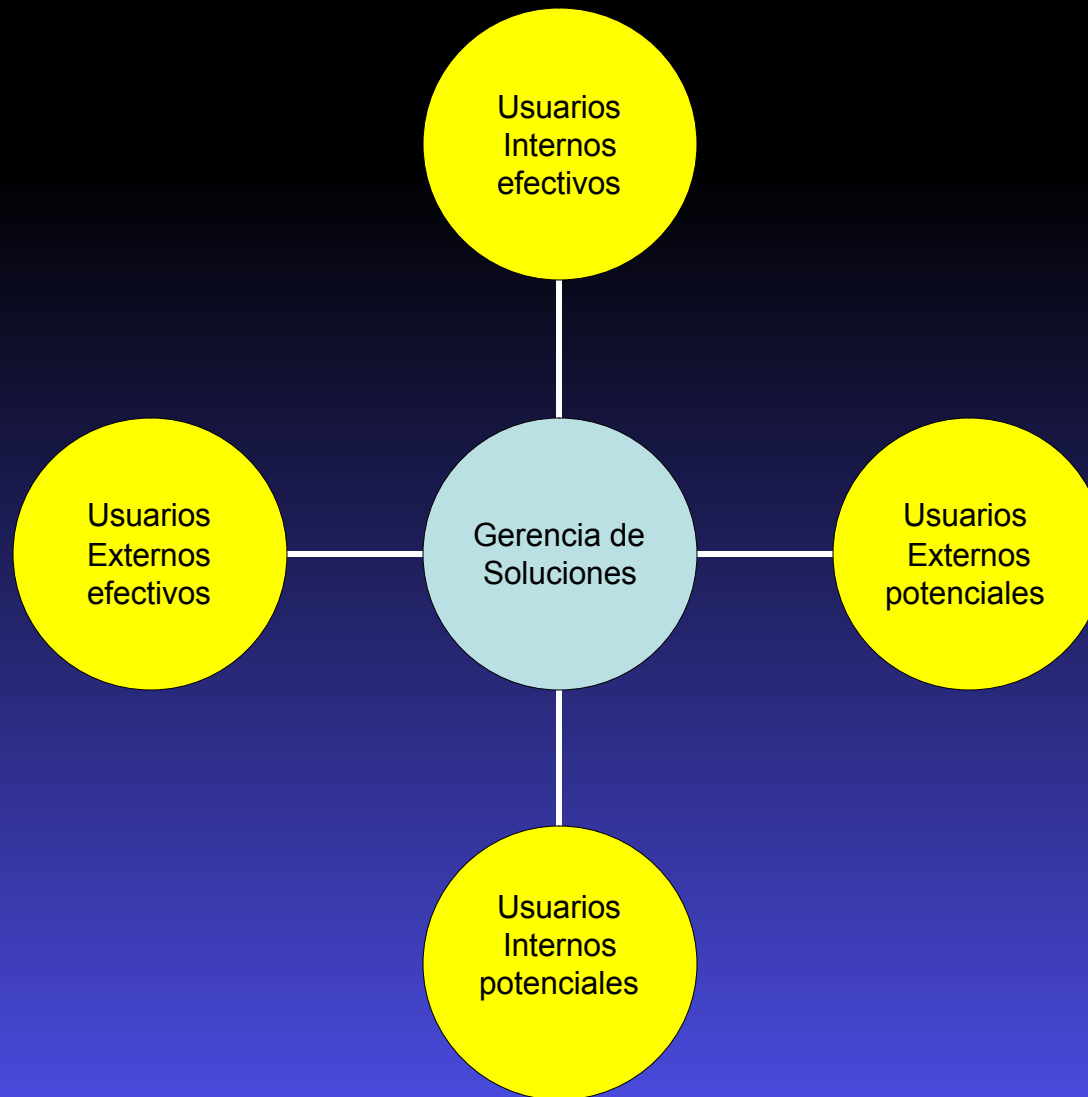
A DONDE QUEREMOS LLEGAR

- Realizar los aportes necesarios en materia de recaudación fiscal para intervenir en la gestión del territorio.
- Afianzar una nueva política pública para la gestión integrada.
- Consolidar las herramientas de gestión: Sistema Cartografía B.I.G.
- Afianzar el sistema de gestión de calidad en toda la Agencia.
- Posicionar a la agencia como proveedor y gestor de información territorial calificada.
- Posicionar a la Agencia como organismo consultor en materia de recaudación fiscal y políticas de desarrollo territorial.
- A generar un producto cartográfico accesible a todos los usuarios (individuos, organismos, empresas y colegios profesionales)

ESTRUCTURA SUBSEC. DE INGRESOS PUBLICOS



RELACIONES ESTRATEGICAS DE LA GERENCIA



PROCESO GENERACION DE INFORMACION GRAFICA



Datos distintas fuentes



Identifica, recolecta y procesa insumos de datos e información

GERENCIA DE SOLUCIONES



Produce información



Información **Geográfica**

Usuarios
ARBA



Individuos



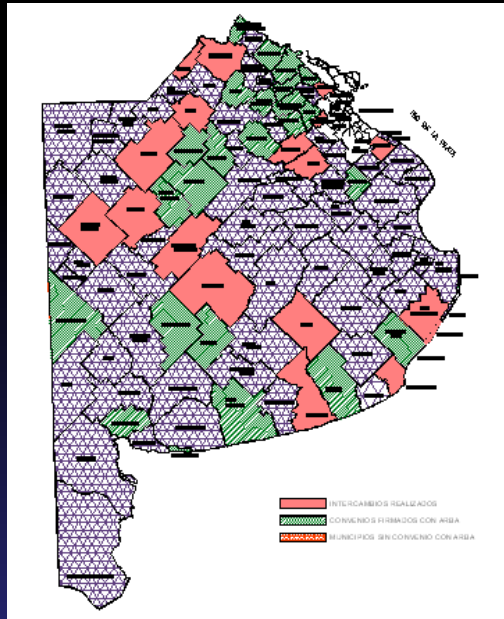
Empresas e
Instituciones



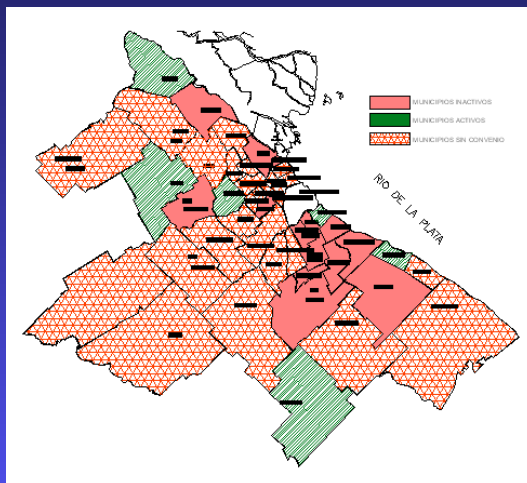
Organismos



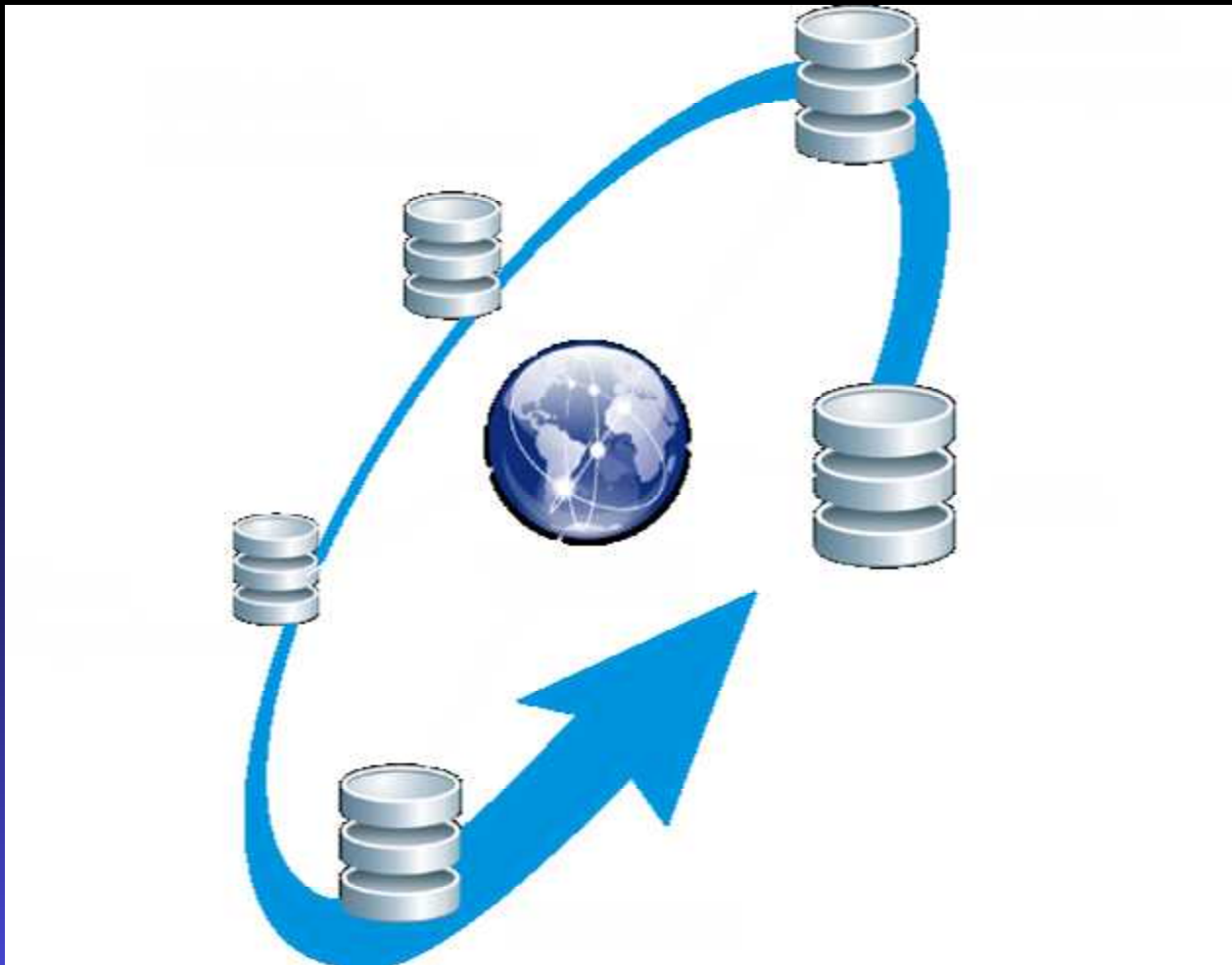
CONVENIOS Y REDES INSTITUCIONALES



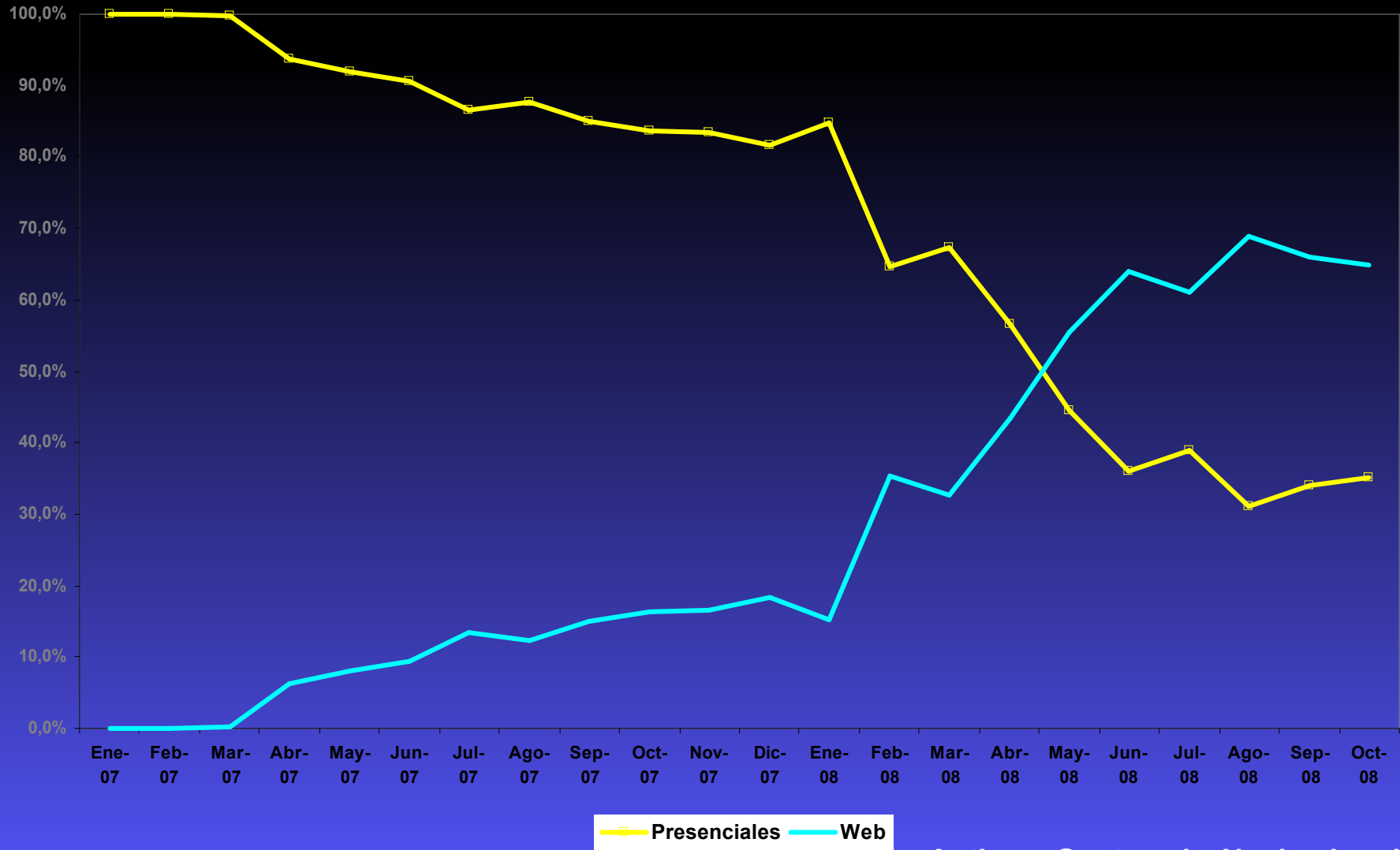
- **Universidades:** Nacional de La Plata, de Morón, de Tres de Febrero, de Quilmes y de Lomas de Zamora.
- **Servicios Públicos:** Aguas Bonaerenses, AySA, Enargas.
- **Organismos Provinciales:** Geodesia, Autoridad del Agua, Instituto de Hemoterapia de la Provincia de Buenos Aires, Dirección de Aeronáutica, Dirección de Ordenamiento Urbano y Territorial, Organismo Provincial para el Desarrollo Sustentable, Suprema Corte de la Provincia, Dirección General de Cultura y Educación.
- **Municipios:** Quilmes, Florencio Varela, Necochea, La Plata, Bahía Blanca, General Pueyrredon, Almirante Brown, Berazategui, Junín, Avellaneda, Lomas de Zamora, Necochea, Morón, Campana, Tandil, Tigre, Ciudad de Córdoba.
- **Organismos Nacionales:** AFIP, CONAE, ONCCA, Prefectura Naval Argentina, INTI, Dirección Nacional del Registro del Automotor, Dirección Nacional de Vialidad y Oficina Anticorrupción.



CARTOGRAFIA UNICA



PROCESOS WEB



Nuevo Modelo de Prestación de Servicios

Ciudadanos

- Centros de Servicios Locales
- Centros de Atención Remota Descentralizada
- Centros de Procesamiento de Datos

Empresas

- Límites 100% Remotos
- Ejecutivos de Cuenta especializados para Grandes Empresas

Organismos

- Digitalización de Límites
- Integración Información

Profesionales

- Límites Via Web
- Solicitud antecedentes
- Solicitud de certificados catastrales
- Presentaciones
- Copias de planos, etc

ACCESOS WEB



Sitio WEB:

Reorganización y rediseño general

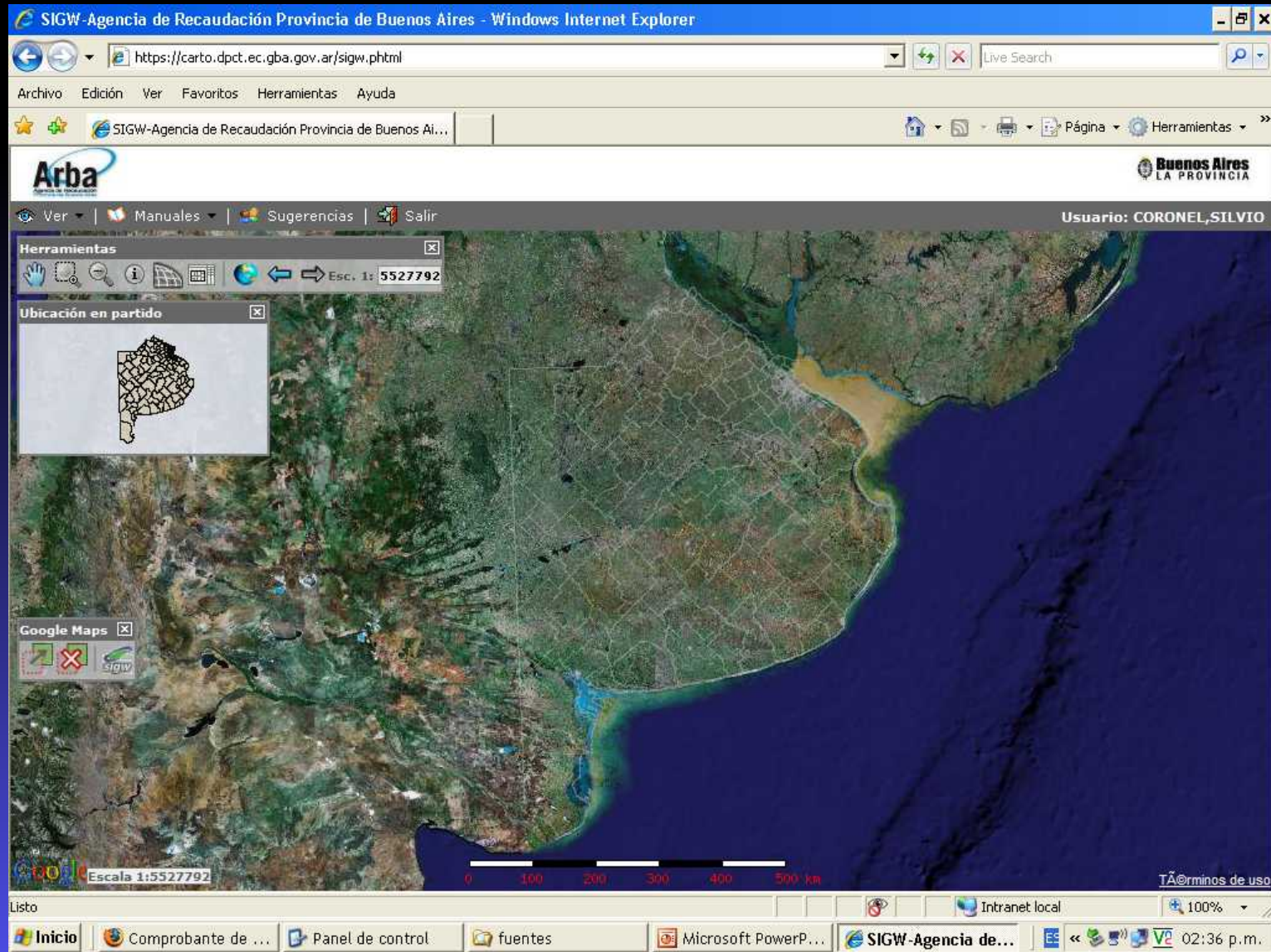


ARBA Móvil

REPLICA APLICATIVO CARTOWEB

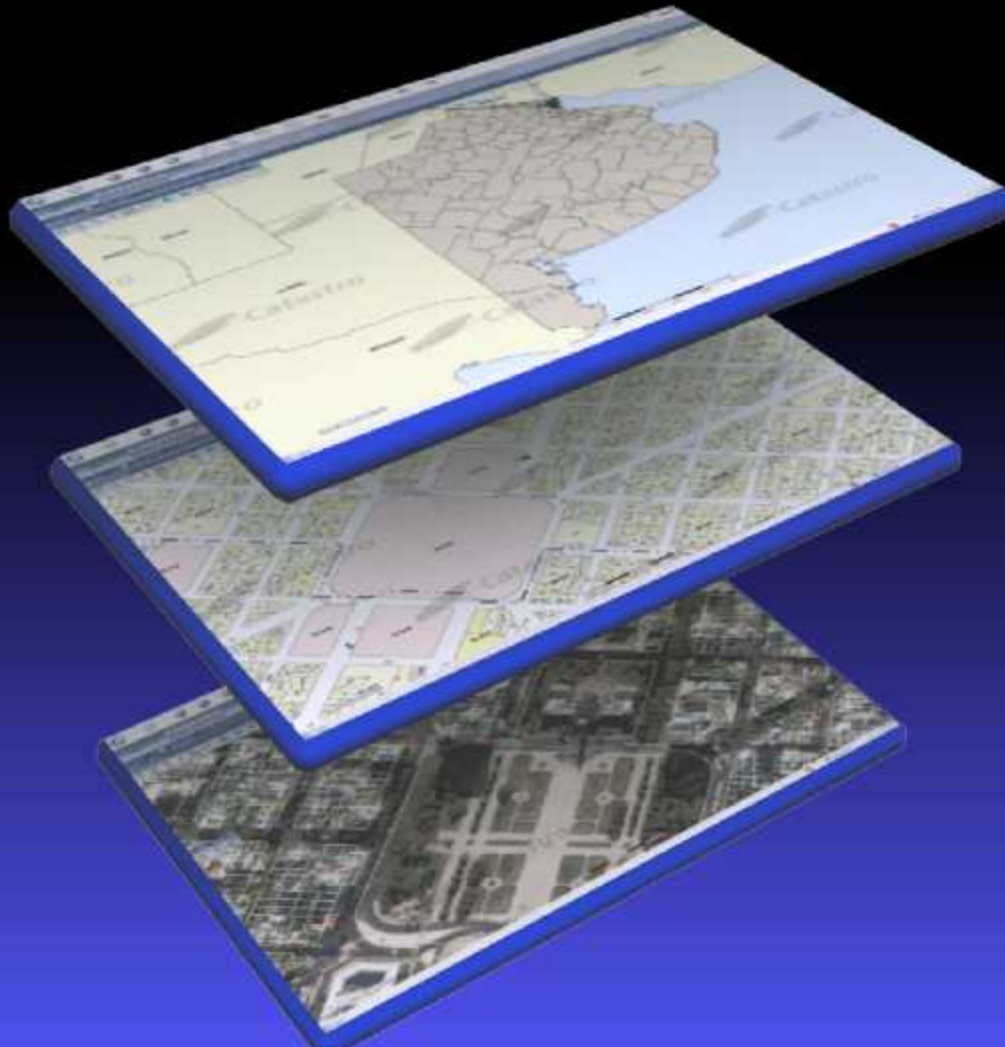
The screenshot shows a web browser window titled "SIGW-Agencia de Recaudación Provincia de Buenos Aires - Windows Internet Explorer". The address bar contains the URL "https://carto.dpct.ec.gba.gov.ar/sigw.phtml". The browser's menu bar includes "Archivo", "Edición", "Ver", "Favoritos", "Herramientas", and "Ayuda". The application header features the "Arba" logo and "Buenos Aires LA PROVINCIA". A navigation bar contains "Ver", "Manuales", "Sugerencias", and "Salir". The user name "Usuario: CORONEL, SILVIO" is displayed in the top right. The main content area shows a map of Buenos Aires province with a grid of partidos. A "Herramientas" panel is visible on the left, and a "Ubicación en partido" panel shows a small map of the province. A scale bar at the bottom indicates "Escala 1:4865439". The browser's status bar shows "Listo" and "Intranet local". The Windows taskbar at the bottom includes "Inicio", "Comprobante de ...", "Panel de control", "fuentes", "Microsoft PowerP...", "SIGW-Agencia de...", and the system clock "02:36 p.m."

REPLICA APLICATIVO CARTOWEB



ESTADO ACTUAL

<http://carto.dpct.ec.gba.gov.ar>



VER:

BUSQUEDAS

- BUSQUEDAS POR PDO-PDA
- BUSQUEDAS POR NOMENCLATURA
- BUSQUEDAS POR CALLE

GOOGLE MAPS

CONTENIDOS



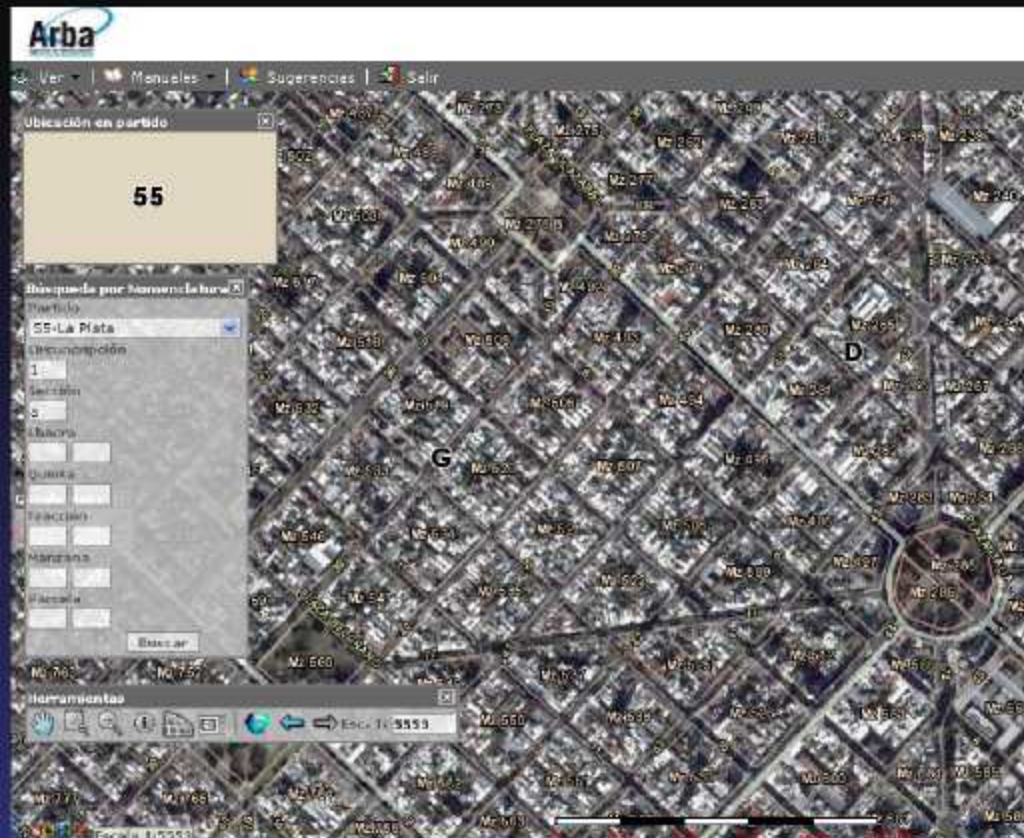
Visualización
Cadastral. BUENOS AIRES

The screenshot displays the Arba web application interface. At the top, the URL is <http://es-es.www.mozilla.com/es-ES/firefox/central/>. The browser's address bar shows the URL. The main content area features a vectorized cadastral map of La Antigua, Guatemala, with a red boundary line. The map is overlaid with a grid of letters (A through V) and numbers (1 through 115). A search panel on the left, titled "Ubicación en partido", shows the selected location: "55-La Plata". Below this, a "Búsqueda por Nomenclatura" panel allows for searching by various cadastral levels: Partido, Sección, Chacra, Quinta, Fracción, Manzana, and Parcela. A "Herramientas" panel at the bottom left contains navigation and zoom tools. The map includes a scale bar and a north arrow. The text "Escala 1:34096" is visible at the bottom left of the map area.

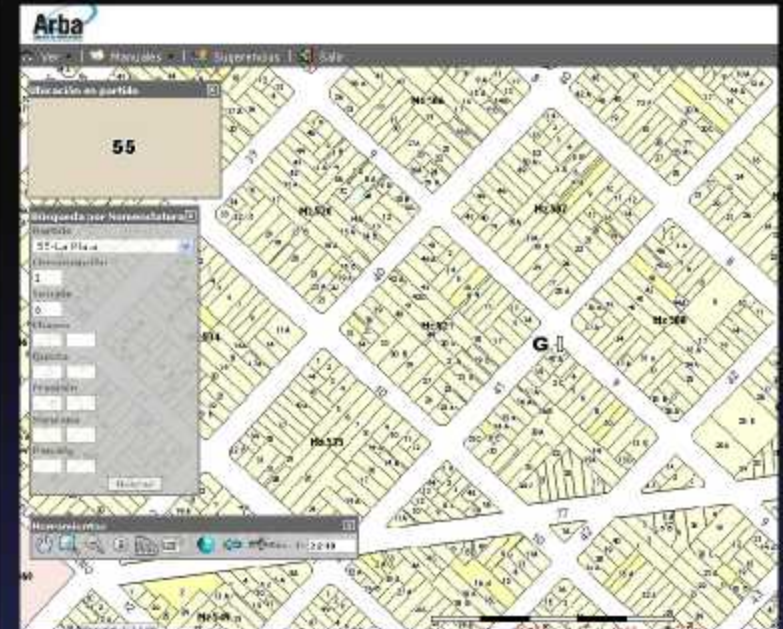
CARTOGRAFIA VECTORIZADA

La Antigua, Guatemala, Noviembre de 200

CONTENIDOS



CARTOGRAFIA VECTORIZADA + IMAGEN SATELITAL
Google Earth



PARCELAS Y CALLES
con COTAS

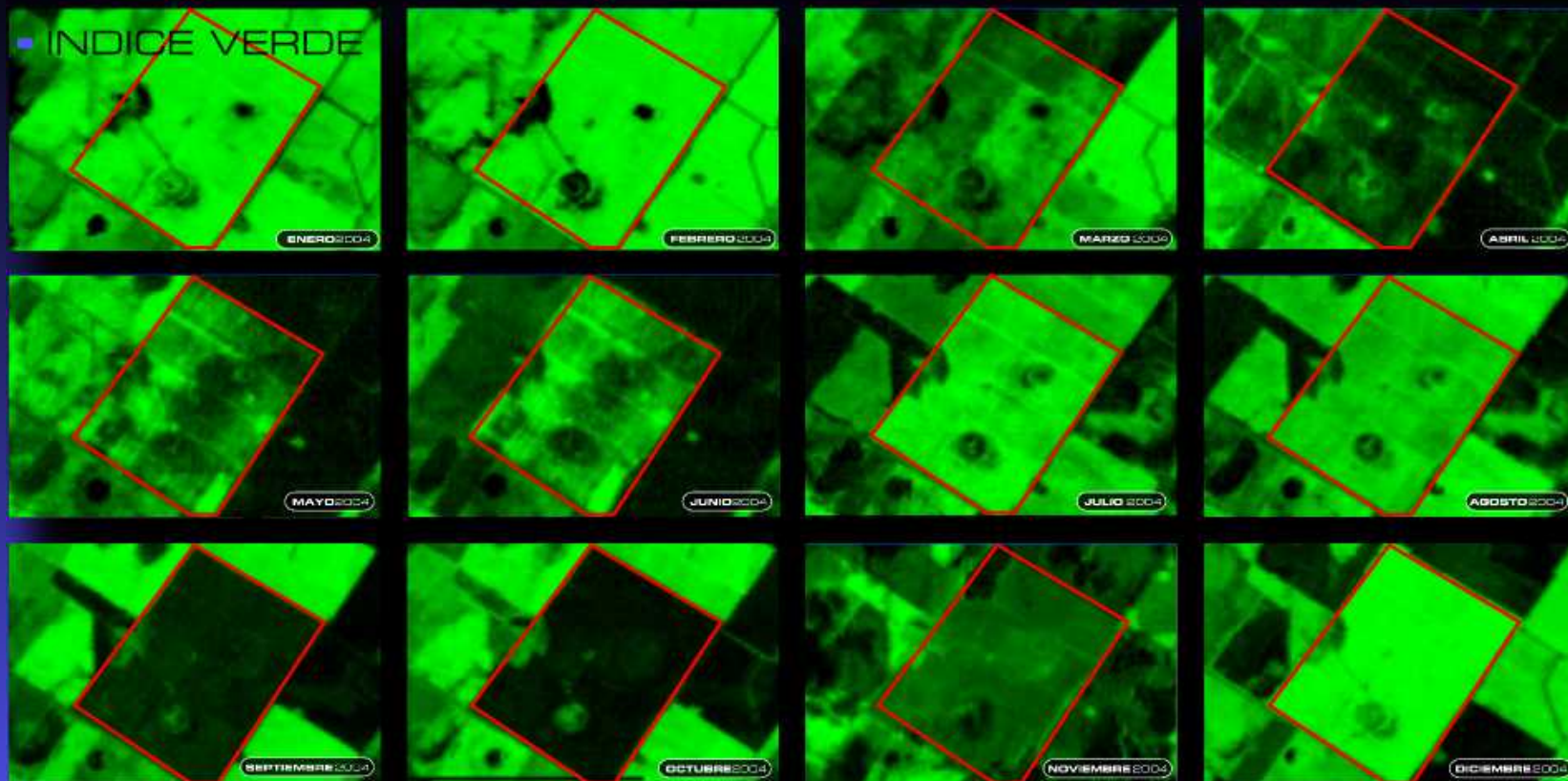


EJEMPLOS

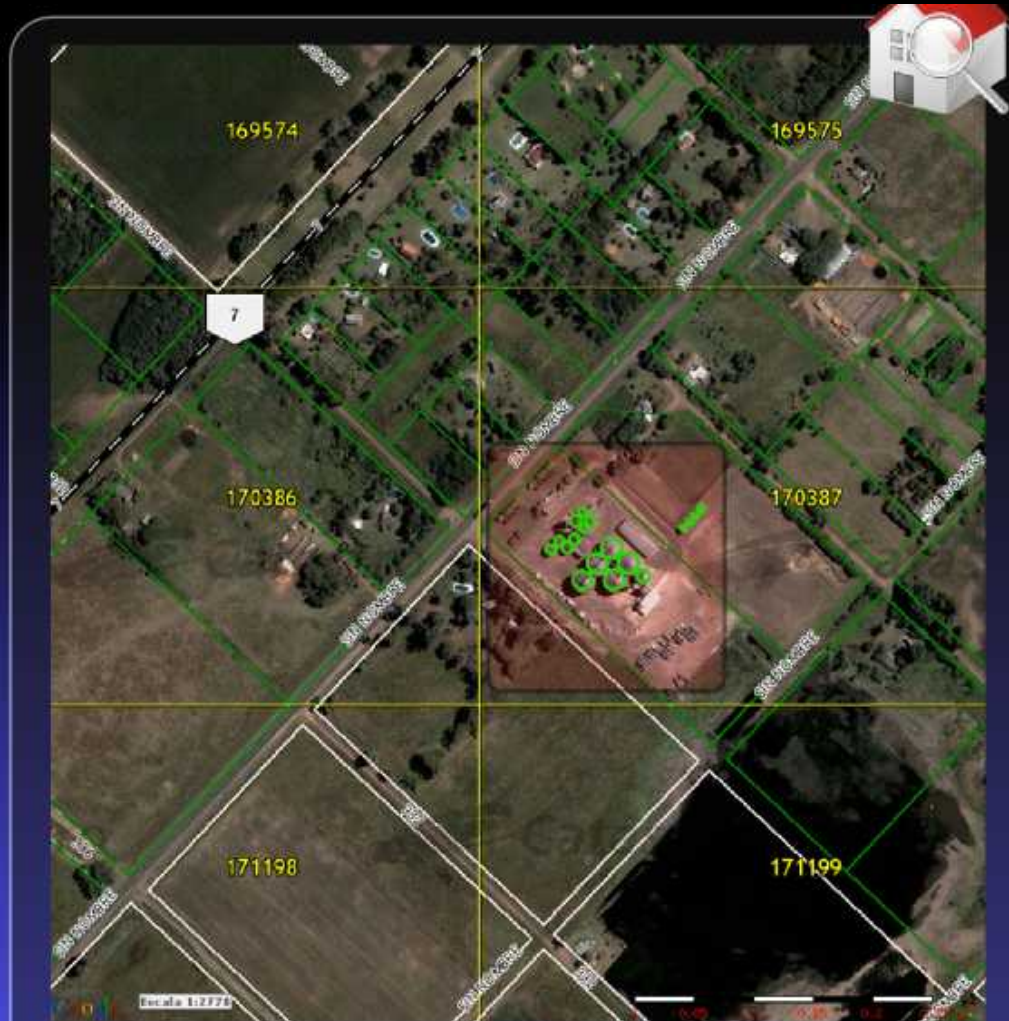
Imágenes Satelitales LANDSAT TM 5 y 7

Análisis Multitemporal

Vegetación de Diferencia Normalizado (NDVI).

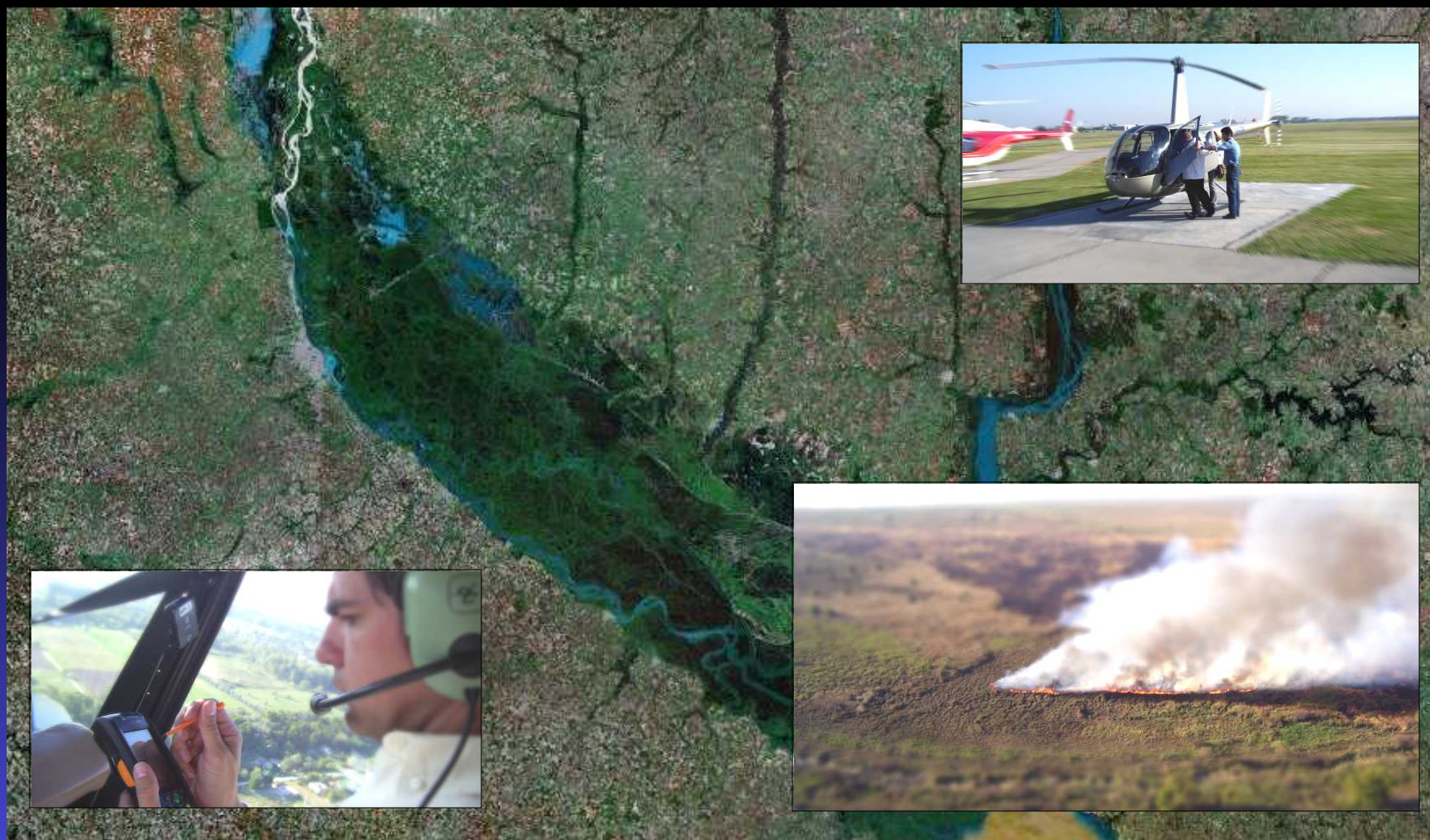


EJEMPLOS



Vectorización de silos

EJEMPLOS



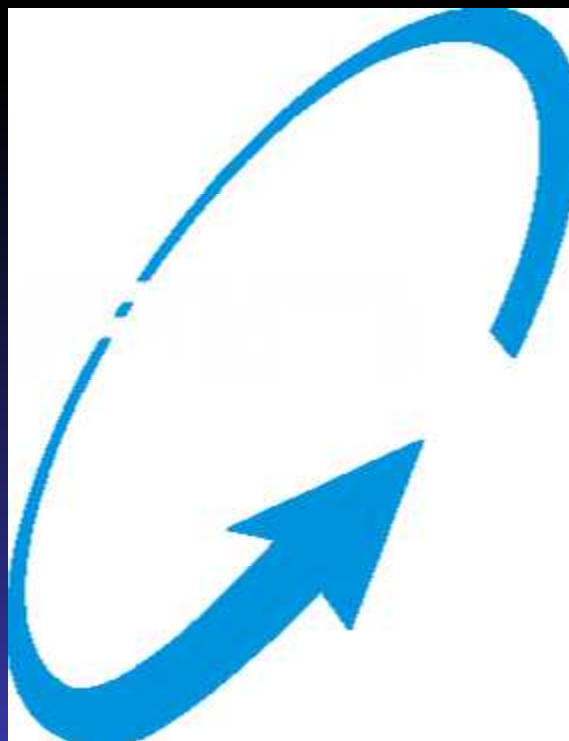
INCENDIO ZONA DELTA DEL PARANA

La Antigua, Guatemala, Noviembre de 200

CONCLUSIONES

La sociedad demanda, en cada momento histórico, distintas soluciones según las necesidades que surgen de las relaciones sociales.

Es por ello que las organizaciones inteligentes identifican la demanda social, revisan e integran los conocimientos y así reformulan sus acciones y sus programas y proyectos, para abordar adecuadamente las problemáticas territoriales emergentes y plantear soluciones de cara al futuro.



Hugo C. Ventimiglia

hventimiglia@arba.gov.ar

Gerente de Soluciones de Mejora de Servicios Catastrales - Arba

Provincia de Buenos Aires, Argentina