

Información Básica
Instituto Geográfico Agustín Codazzi

El Instituto Geográfico "Agustín Codazzi" tiene como objetivo cumplir el mandato constitucional referente a la elaboración y actualización del mapa oficial de la República, de conformidad con las políticas y ejecutar los planes del Gobierno Nacional en materia de cartografía, agrología, catastro y geografía, mediante la producción, análisis y divulgación de información catastral y ambiental georreferenciada, con el fin de apoyar los procesos de planificación y ordenamiento territorial.

Iván Darío Gómez G.

Director General

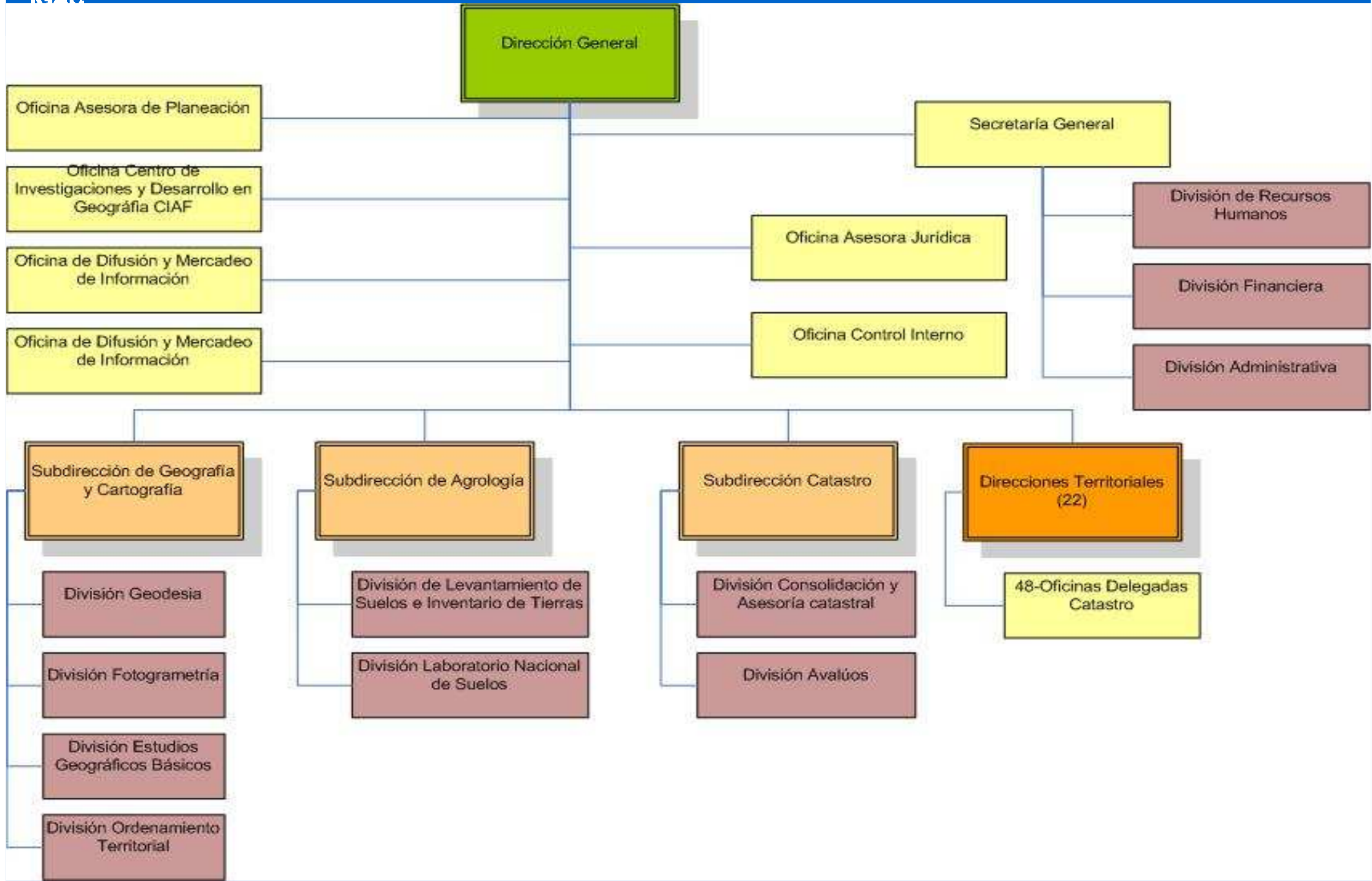
1er Congreso Internacional de Catastro

Sonora, Mexico 2007



IGAC

Organigrama del IGAC





IGAC

PRODUCTOS CARTOGRÁFICOS

GESTIÓN CATASTRAL
Interrelación catastro-registro

SUELOS Y TIERRAS

**INVESTIGACIÓN Y DESARROLLO EN
TECNOLOGÍAS GEOESPACIALES**

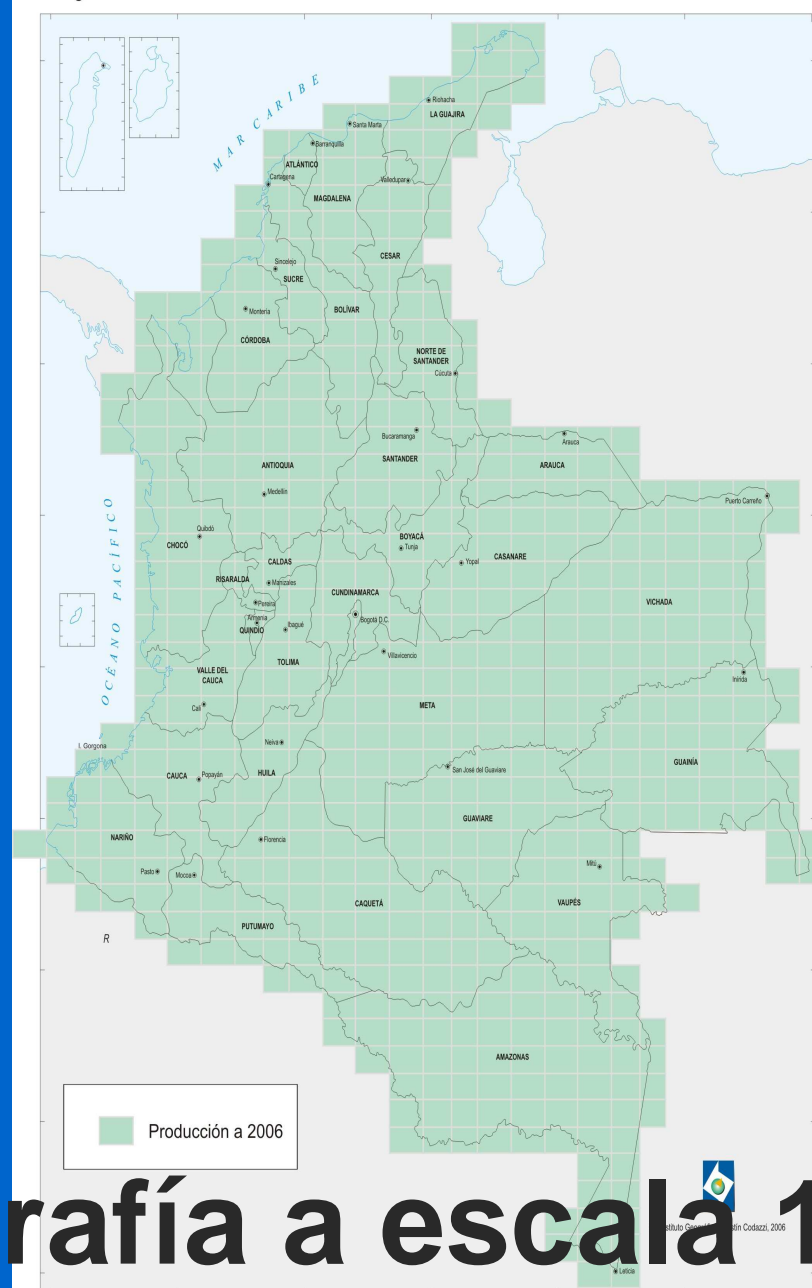
COMISIÓN COLOMBIANA DEL ESPACIO

**INFRAESTRUCTURA COLOMBIANA DE DATOS
ESPACIALES**

VISIÓN COLOMBIA 2019



IGAC



Cartografía a escala 1:100.000

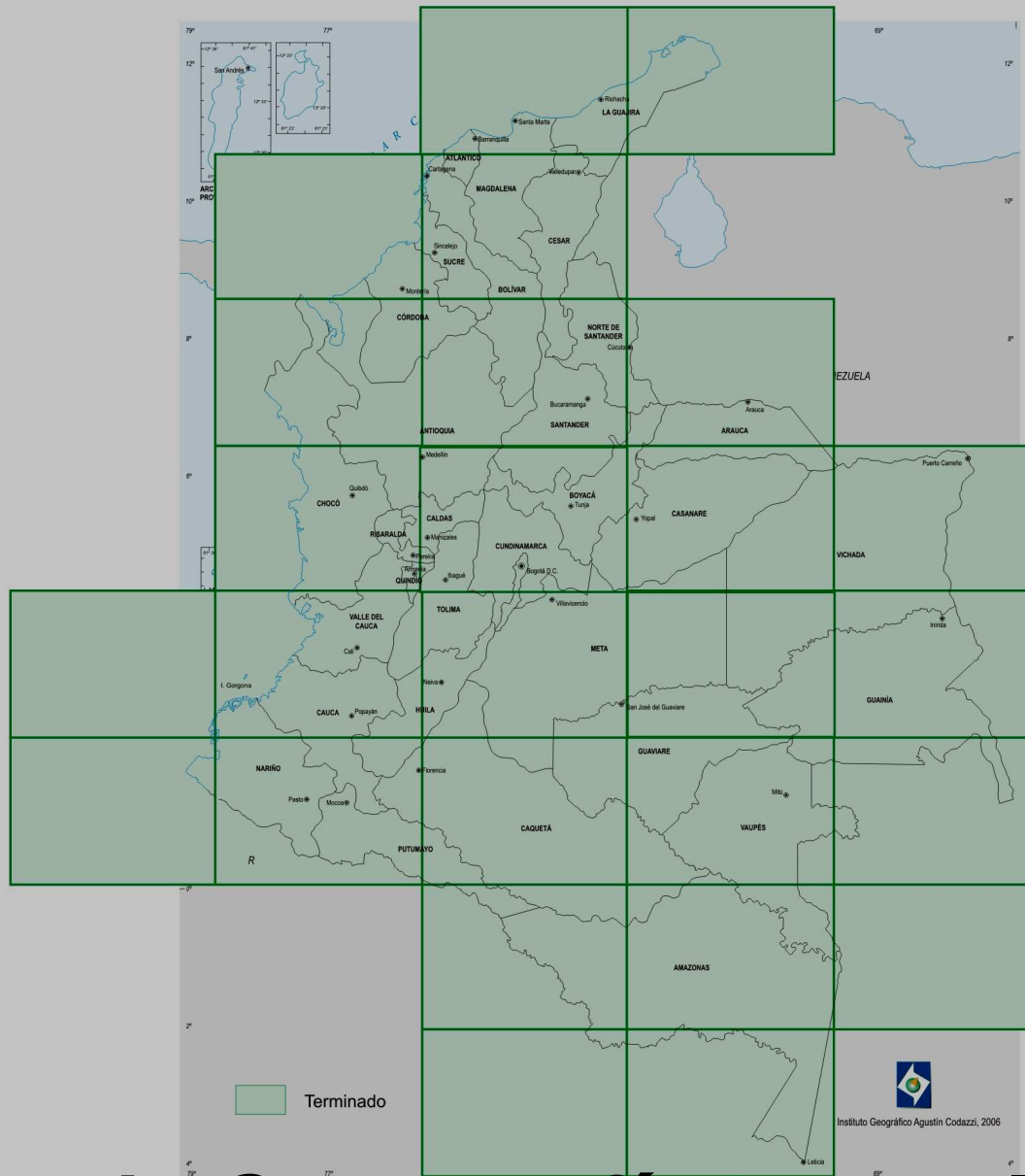
Actual: (100%)

Meta 2006-2010: Actualización





IGAC



Producción de Cartografía a escala 1:500.000

Actual: (100%) – Meta 2006-2010:
Actualización





IGAC



Aerofotografías

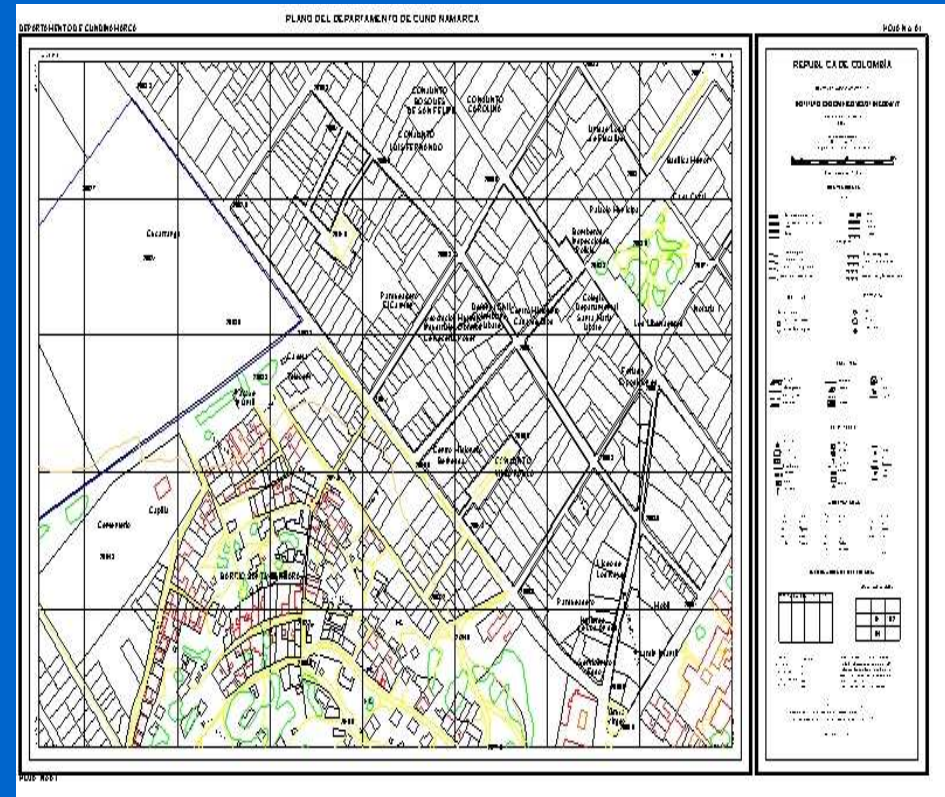
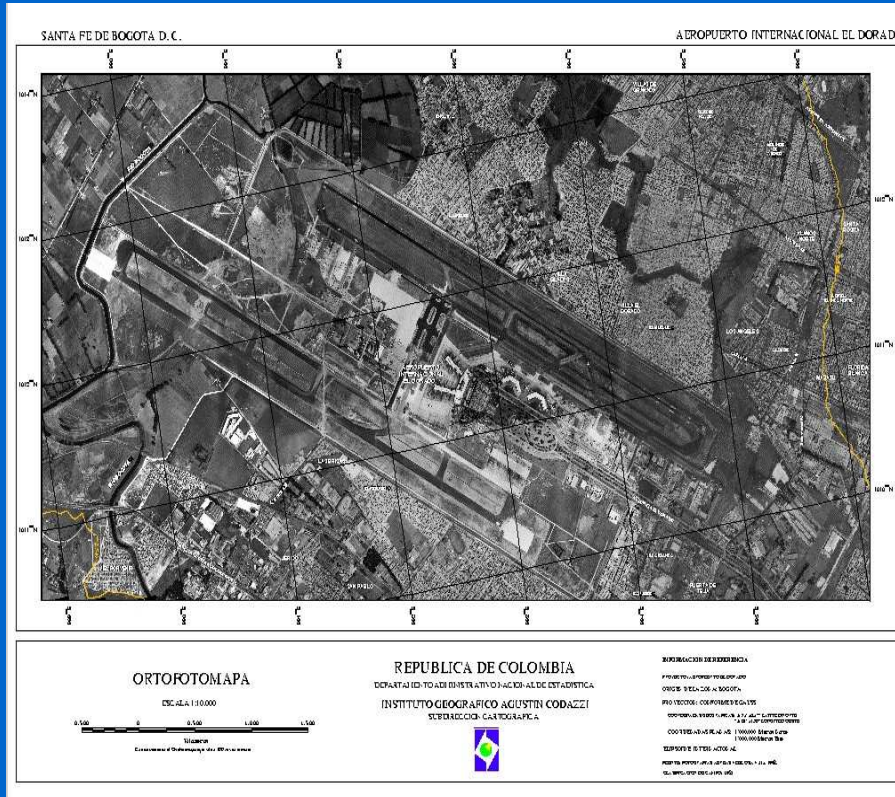
Actual : 1:10.000 (950 municipios) 1:40.000 (20 millones de hectáreas)

Meta 2006-2010: Cubrimiento nacional





IGAC



Cartografía a escala 1:2.000

Actual 249 municipios

Meta 2006-2010 : 1098 Municipios



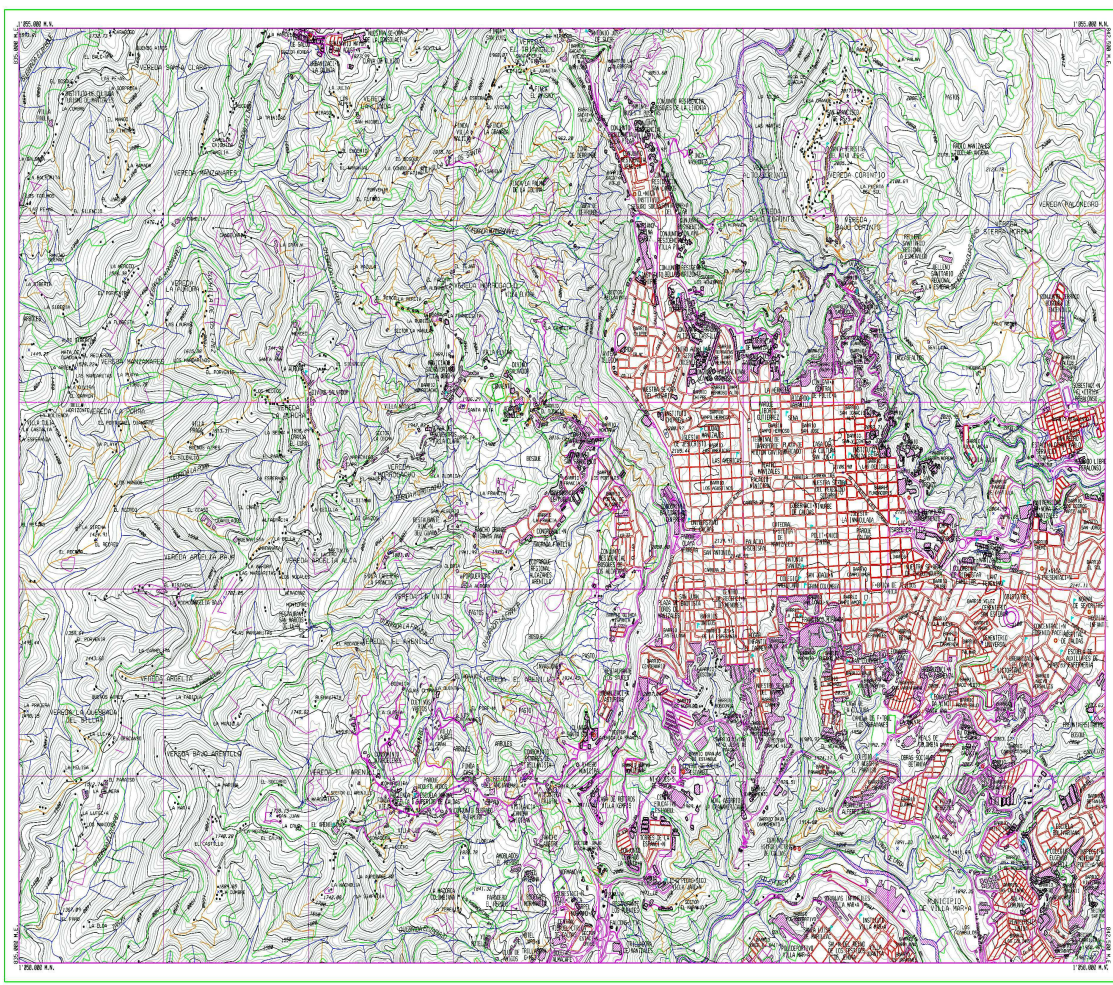


IGAC



DEPARTAMENTO DE CALDAS

HOJA NO. 206-III-B-3



REPÚBLICA DE COLOMBIA
 DEPARTAMENTO ADMINISTRATIVO NACIONAL DE ESTADÍSTICA
 INSTITUTO GEOGRÁFICO AGUSTÍN CODAZZI

ADMINISTRACIÓN DE CARTOGRAFÍA
CARTA GENERAL

Escala 1:25.000
 (1 centímetro en el plano equivale a 250 metros en el terreno)
 Intervalo básico de curvas de nivel: 5 metros

CONVENCIONES

PLANTAS **VEGETACIÓN**

CONSTRUCCIONES

TRANSPORTE

HEREDAS

RELEVE

ABREVIATURAS

INFORMACIÓN DE REFERENCIA

NOTA DE ALFABETIZACIÓN

Nota: Se permite la explotación económica y científica de los datos cartográficos contenidos en esta obra, siempre que se acredite y mencione explícitamente al Instituto Geográfico Agustín Codazzi. © 2006. Hecho en Colombia. Bogotá, D.C. Impreso en Colombia.

IGAC

HOJA NO. 206-III-B-3

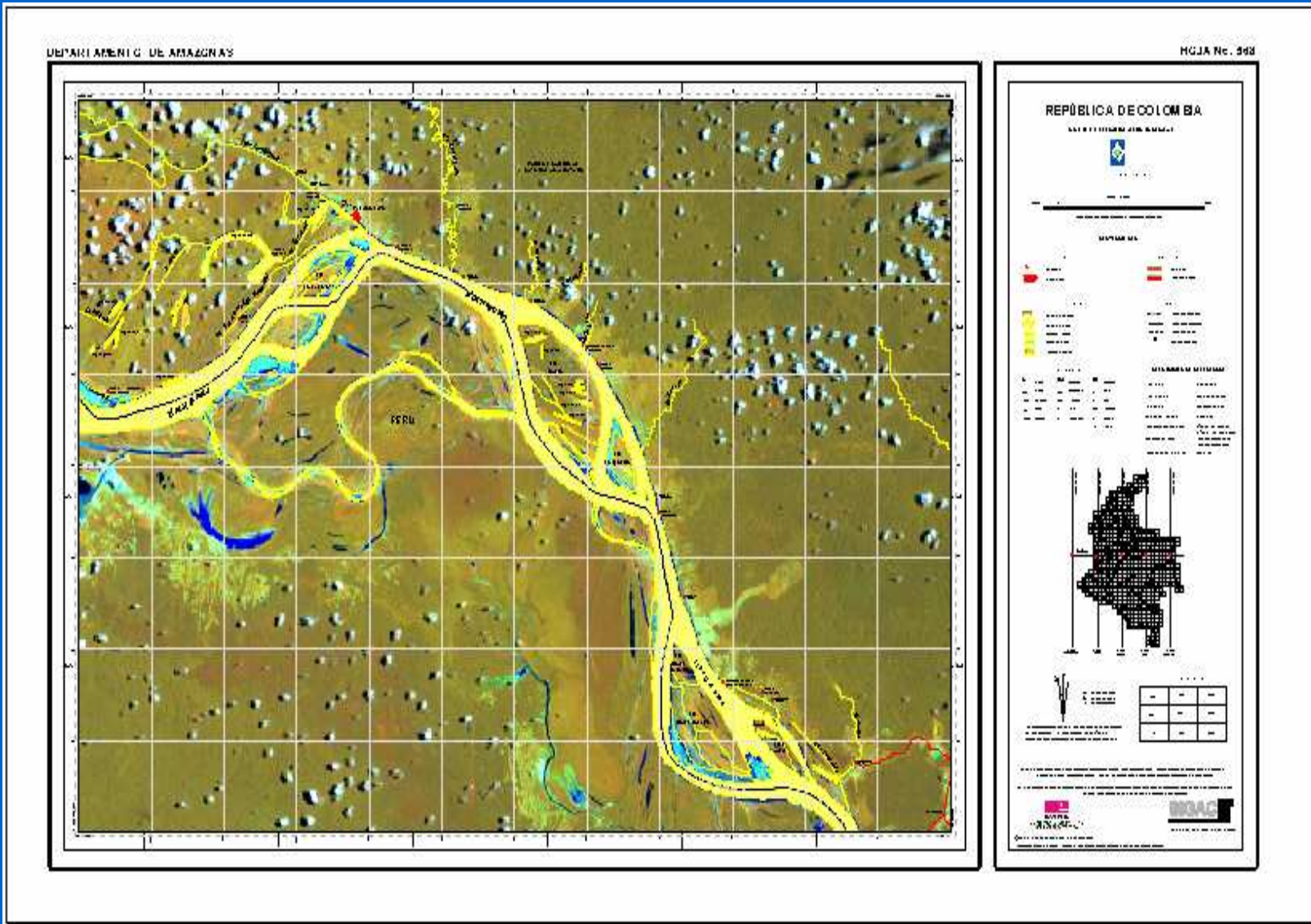
Cartografía Escala 1:25.000



Meta 2006-2010: 26 % zonas de mayor dinámica



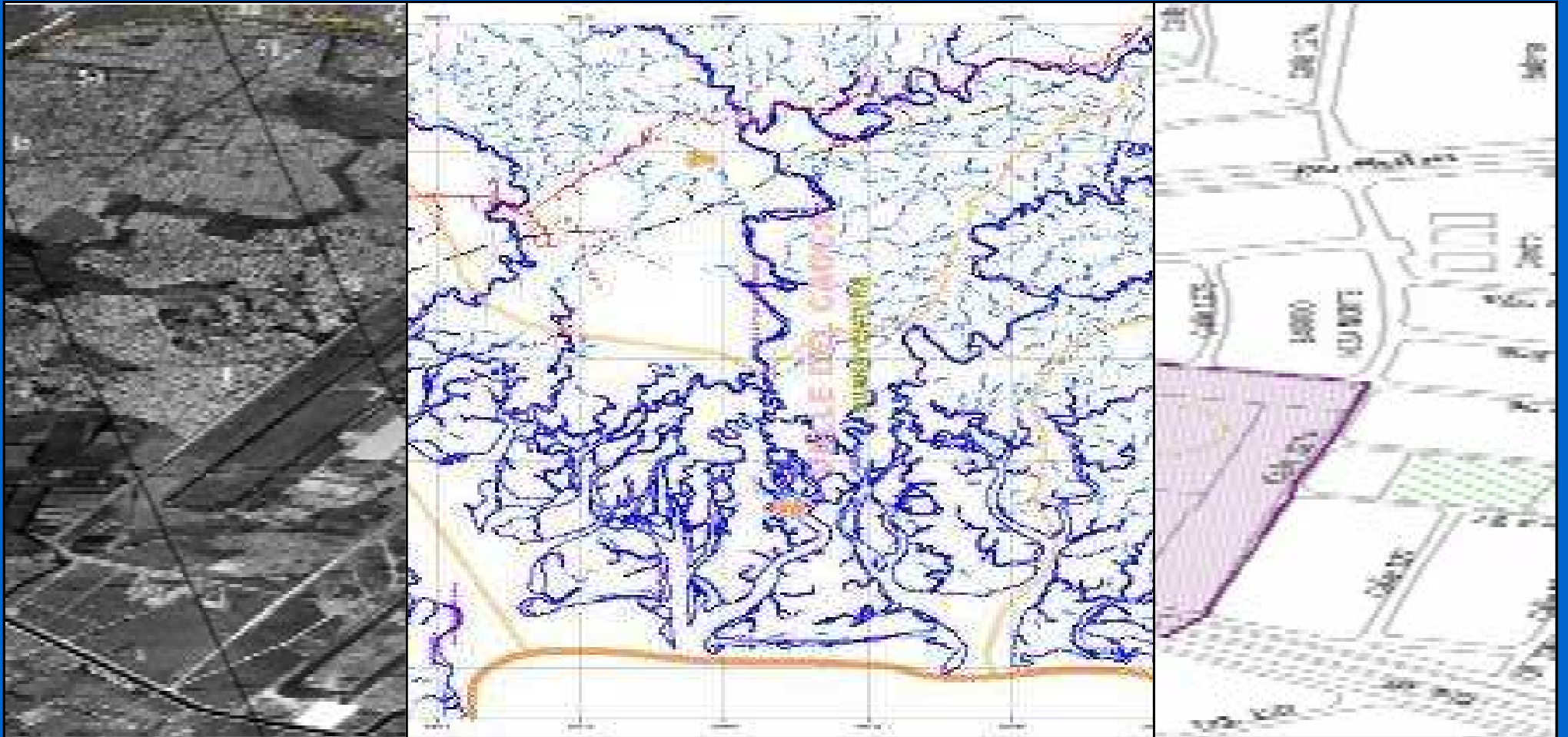
IGAC



Espaciomapas escala 1:100.000

Actual: (60% del país) - **Meta 2006-2010: Cubrimiento nacional**





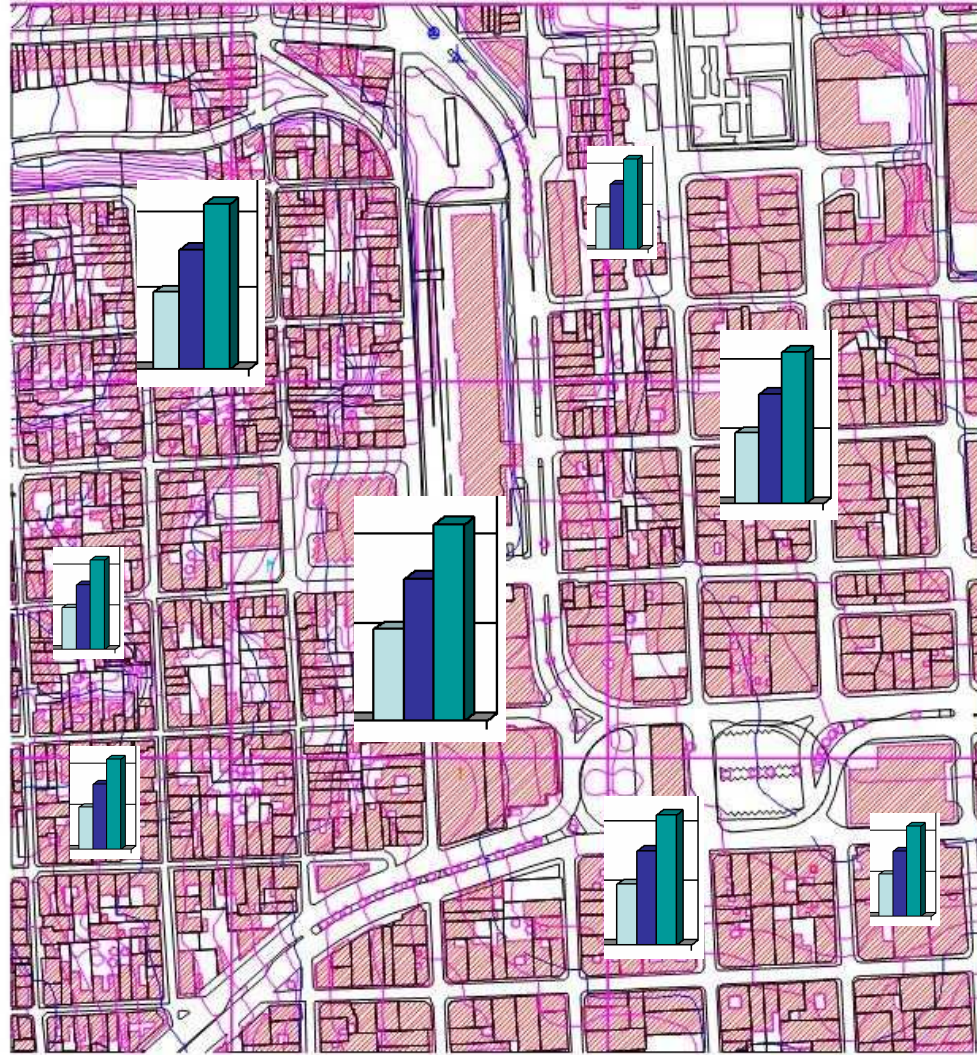
CARTOGRAFÍA PARA EL CENSO GENERAL 2005





IGAC

Cartografía necesaria para la realización de estudios estadísticos y censos a cargo del DANE



INSTITUTO GEOGRÁFICO AGUSTIN CODAZZI
MAPA CATASTRAL DE MANIZALES
ESCALA 1:2.000





IGAC

GESTIÓN CATASTRAL

CATASTRO MULTIPROPÓSITO

FÍSICO

Identificación de límites o linderos de predios y edificaciones (Área, terreno, construcción)

ECONÓMICO

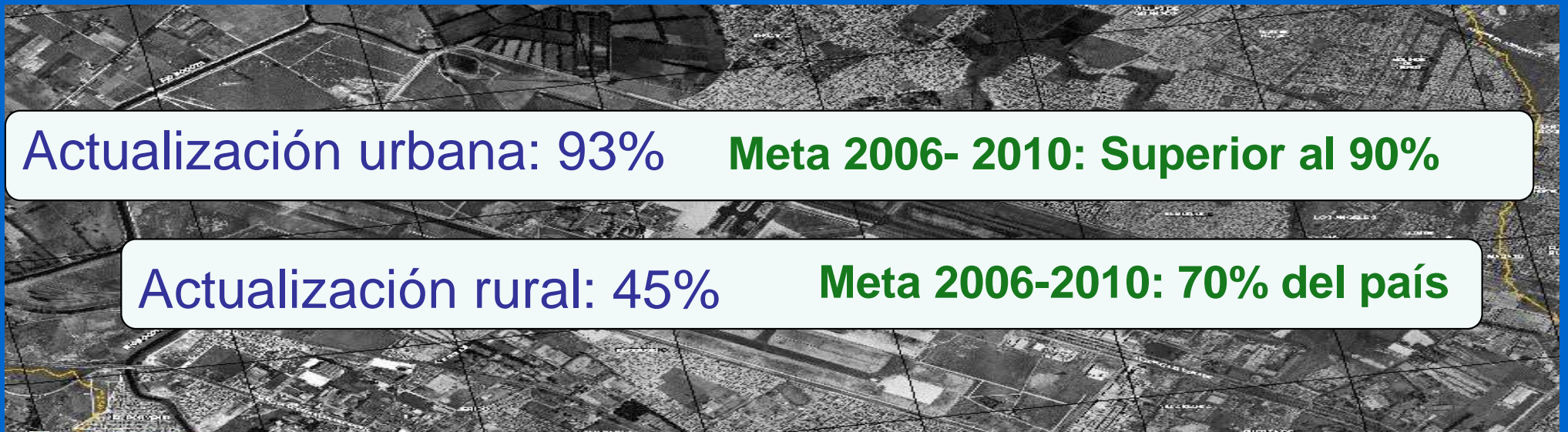
Determinación del avalúo catastral.

JURÍDICO

Identificación de propietarios o poseedores

FISCAL

Uso de la base gravable por los entes territoriales para la determinación del impuesto predial.





GESTIÓN CATASTRAL

Beneficios:

- Planeación del desarrollo municipal y Ordenamiento Territorial
- Gestión ambiental
- Infraestructura física y social
- Seguridad en la tenencia de la propiedad inmueble
- Estratificación Urbana y Rural
- Mercado inmobiliario
- Apoyo al proceso de Titulación
- Identificación del patrimonio local





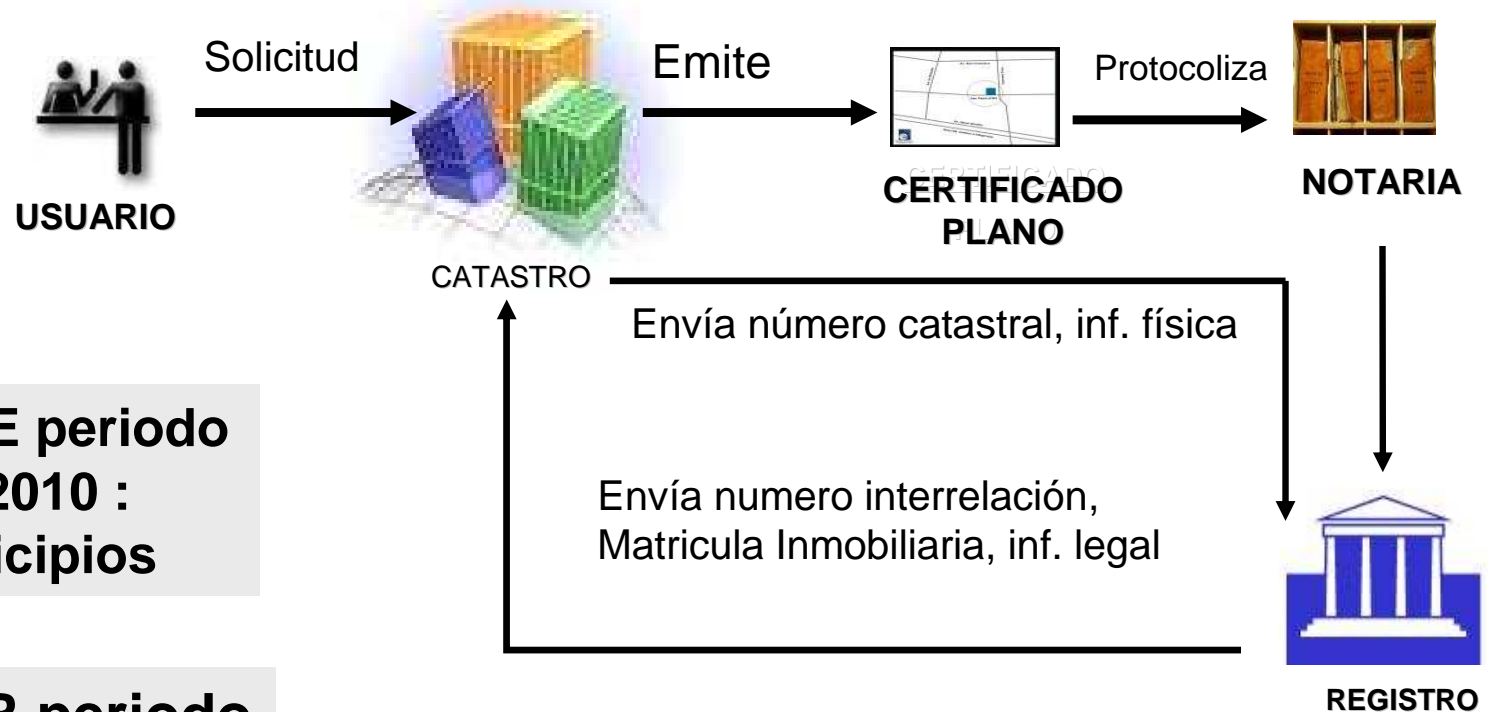
GESTIÓN CATASTRAL

IGAC PROYECTO INTERRELACION CATASTRO REGISTRO

La unificación de las bases jurídicas y físicas de la propiedad inmueble nacional a cargo de la SNR y del catastro nacional

ICARE: Interrelación Catastro – Registro 100%

IPER: Interrelación permanente 80%



**Meta ICARE periodo
2006 – 2010 :
707 Municipios**

**Meta IPER periodo
2006 – 2010 :
10 Capitales**





IGAC

INVESTIGACIÓN Y DESARROLLO



GESTIÓN DEL CONOCIMIENTO

Gestión de información

Normas y Estándares

Tecnologías de información geográfica

Aplicaciones para el desarrollo





IGAC

INVESTIGACIÓN Y DESARROLLO



Transferencia de Tecnologías

Cursos de formación avanzada

- Maestría en Geografía (UPTC)
- Maestría en Geomática (U. Nacional)
- Especialización en Avalúos (U. Distrital)
- Especialización en SIG (U. Distrital)

Cursos cortos y por demanda

- SIG y análisis espacial
- Sistemas de Referencia
- Cartografía y Fotogrametría Digital
- Percepción Remota y aplicaciones
- Infraestructuras de Datos Espaciales y Metadatos Geográficos



2003-2006

2.366

Estudiantes

400 Extranjeros



2006 - 2010: Consolidación del Telecentro Latinoamericano en tecnologías geoespaciales



IGAC

INVESTIGACIÓN Y DESARROLLO

Cooperación Internacional



SURAMÉRICA

IDECAN - PREDECAN

CEPEIGE (Ecuador)

INPE (Brasil)

CLIRSEN (Ecuador)

CIC (Argentina-Brasil)

CONAE (Argentina)



IGAC

INVESTIGACIÓN Y DESARROLLO

Cooperación Internacional

AMERICA:

OEA – IPGH

UN-OOSA

SIRGAS

DIGSA

CPIDEA

CATASTROS DE
IBEROAMÉRICA

NGA

INEGI

SURAMÉRICA

IDECAN - PREDECAN

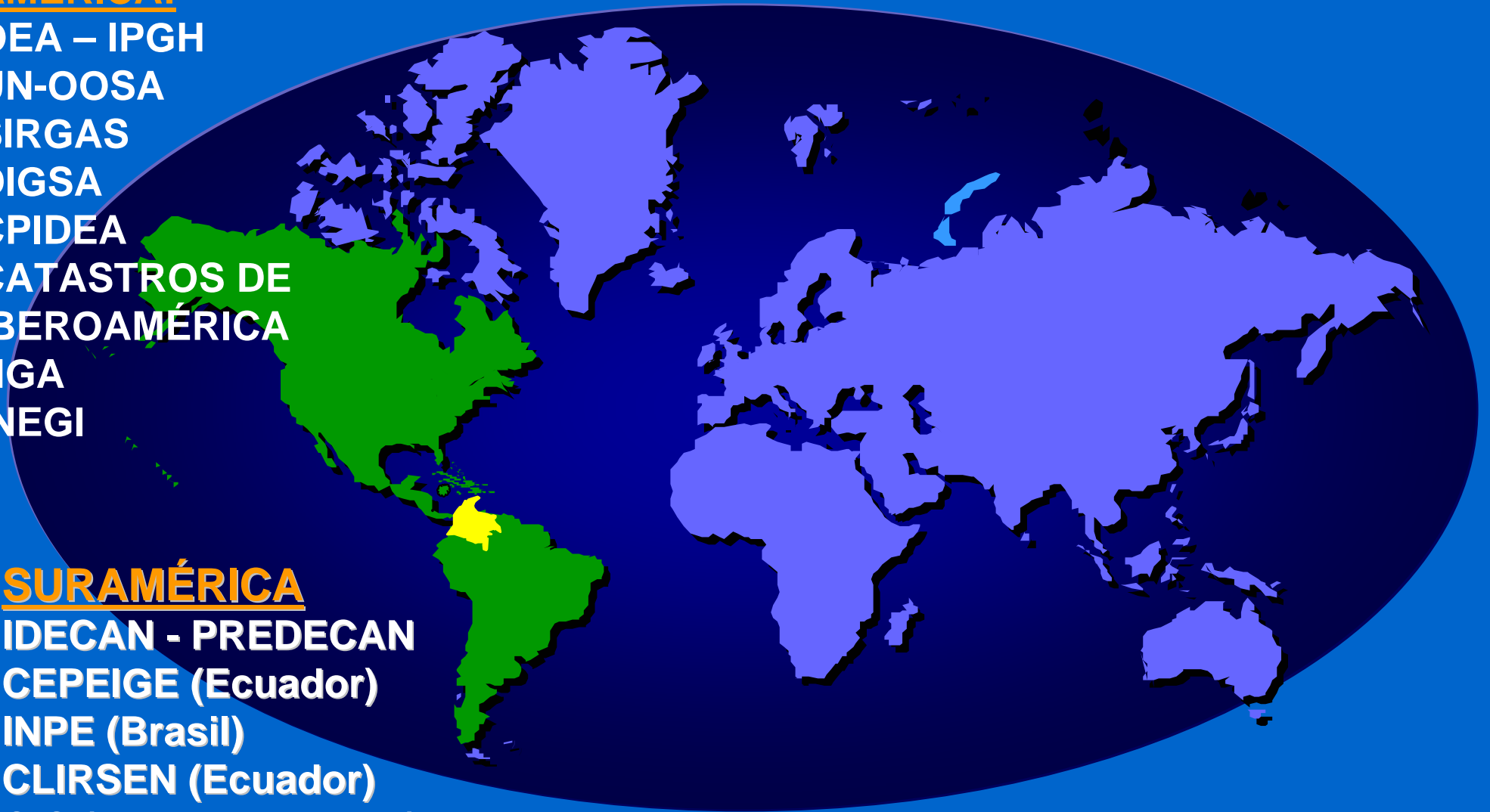
CEPEIGE (Ecuador)

INPE (Brasil)

CLIRSEN (Ecuador)

CIC (Argentina-Brasil)

CONAE (Argentina)





IGAC

INVESTIGACIÓN Y DESARROLLO

Cooperación Internacional

AMERICA:

OEA – IPGH

UN-OOSA

SIRGAS

DIGSA

CPIDEA

CATASTROS DE

IBEROAMÉRICA

NGA

INEGI

SURAMÉRICA

IDECAN - PREDECAN

CEPEIGE (Ecuador)

INPE (Brasil)

CLIRSEN (Ecuador)

CIC (Argentina-Brasil)

CONAE (Argentina)

GLOBAL:

ISPRS (Percepción Remota)

IUGG (Geodesia)

FIG (Catastro)

ISCGM (Mapa Global)

GSDI (IDE)

ICA (Cartografía)

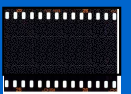
ASDI (Suecia)

JICA (Japón)

IGN (España)

IGN (Francia)

ICC (Cataluña)





IGAC

COMISIÓN COLOMBIANA DEL ESPACIO



MINISTERIO DE RELACIONES EXTERIORES

DECRETO NUMERO 2442 DE 2006

18 julio de 2006

“Por el cual se crea la Comisión Colombiana del Espacio”

Conformada por:

- Vicepresidencia de la Republica.
- Ministerio de Relaciones Exteriores.
- Ministerio de Defensa Nacional.
- Ministerio de Educación Nacional.
- Ministerio de Comunicaciones.
- Ministerio del Interior y de Justicia.
- Ministerio de Agricultura y Desarrollo Rural.
- Ministerio de Transporte.
- Departamento Nacional de Planeación.
- Instituto Geográfico Agustín Codazzi. **IGAC**
- IDEAM.
- Colciencias.
- Acción Social.

**Comité Técnico -
Secretaría a cargo
del IGAC**



INFORMACIÓN GEOESPACIAL PARA LA TOMA DE DECISIONES



COMISIÓN COLOMBIANA DEL ESPACIO

Ministerio de Relaciones Exteriores



IGAC

MIN-COMUNICACIONES

IDEAM - IGAC

AEROCIVIL-FAC

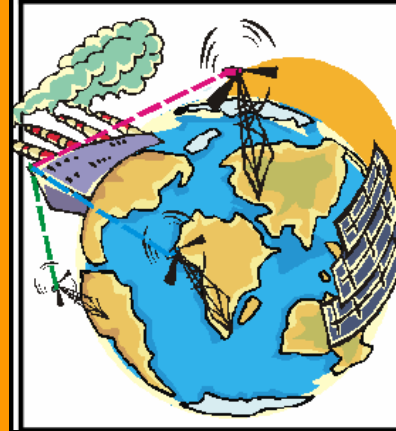
Comunicaciones



Observación de la Tierra



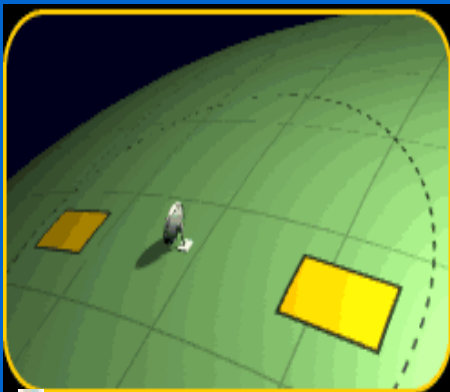
Radio Navegación



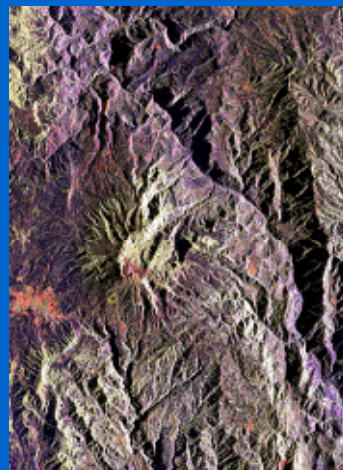
Otras aplicaciones Aeroespaciales



Transmisión de información



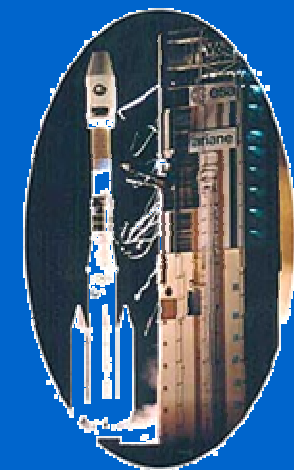
Imágenes Satelitales



Navegación Aérea, Marítima, fluvial y terrestre



Lanzamiento de satélites





IGAC

COMISIÓN COLOMBIANA DEL ESPACIO

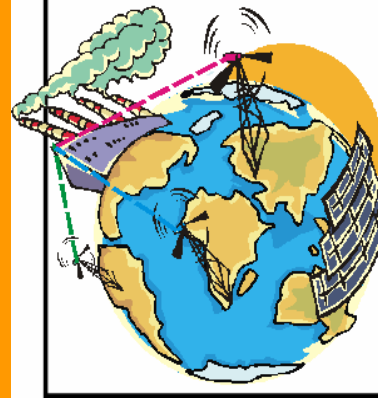
Comunicaciones



Observación de la
Tierra



Radio Navegación



Otras aplicaciones
Aeroespaciales



POLITICAS Y ASPECTOS LEGALES

INVESTIGACIÓN Y GESTIÓN DEL CONOCIMIENTO

INFRAESTRUCTURA COLOMBIANA DE DATOS ESPACIALES

**APROVECHAMIENTO DE LAS TECNOLOGÍAS ESPACIALES Y
UTILIZACIÓN PACÍFICA DEL ESPACIO ULTRATERRESTRE**





IGAC



Infraestructura Colombiana de Datos - ICD

Información Estadística

Información de Personas

Información Geográfica

Información Territorial

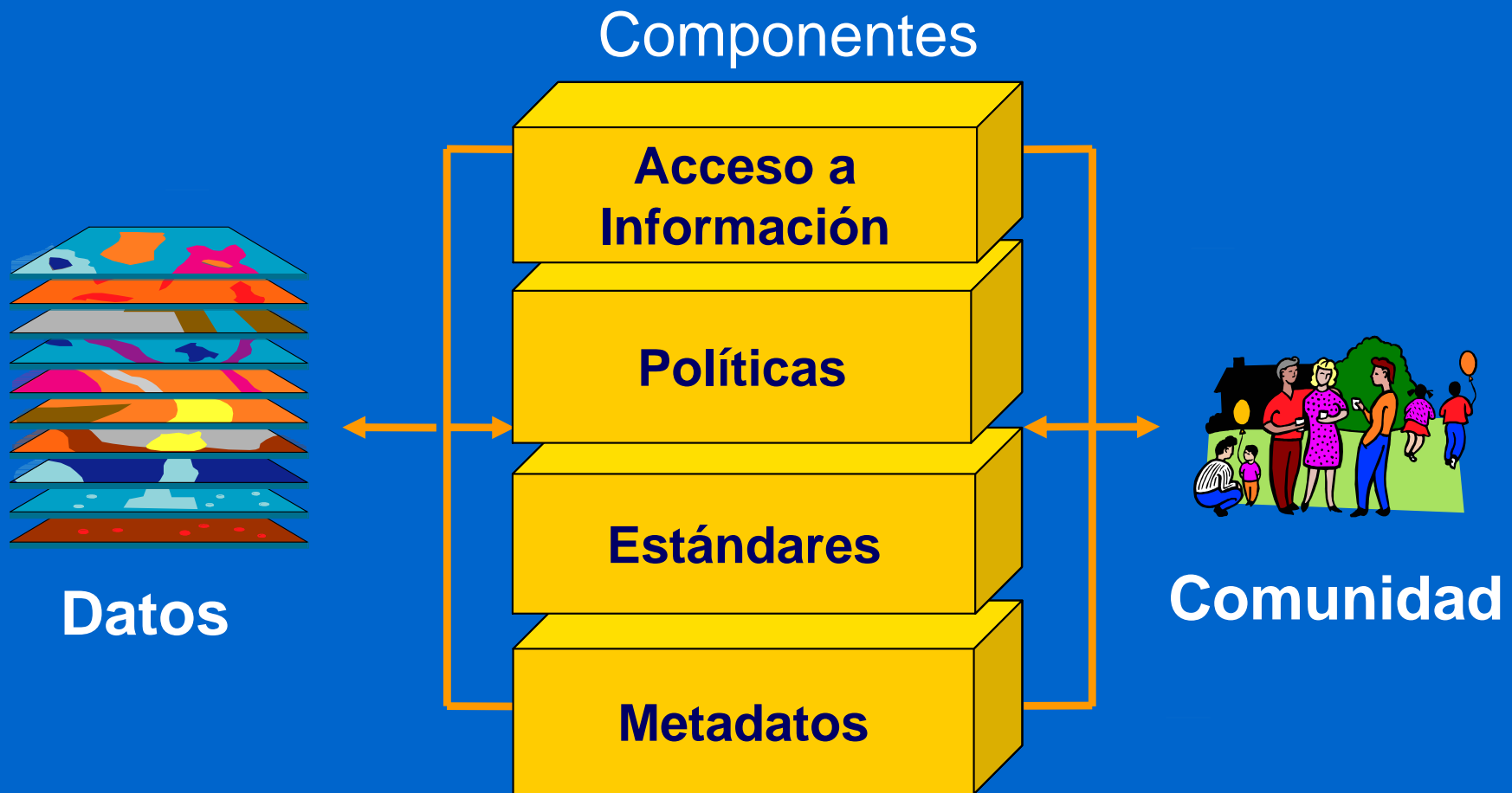
Otros Componentes

Infraestructura Colombiana de Datos Espaciales - ICDE



Políticas Nacionales de Información Geoespacial Infraestructura Colombiana de Datos

RED NACIONAL DE INFORMACIÓN GEOGRÁFICA

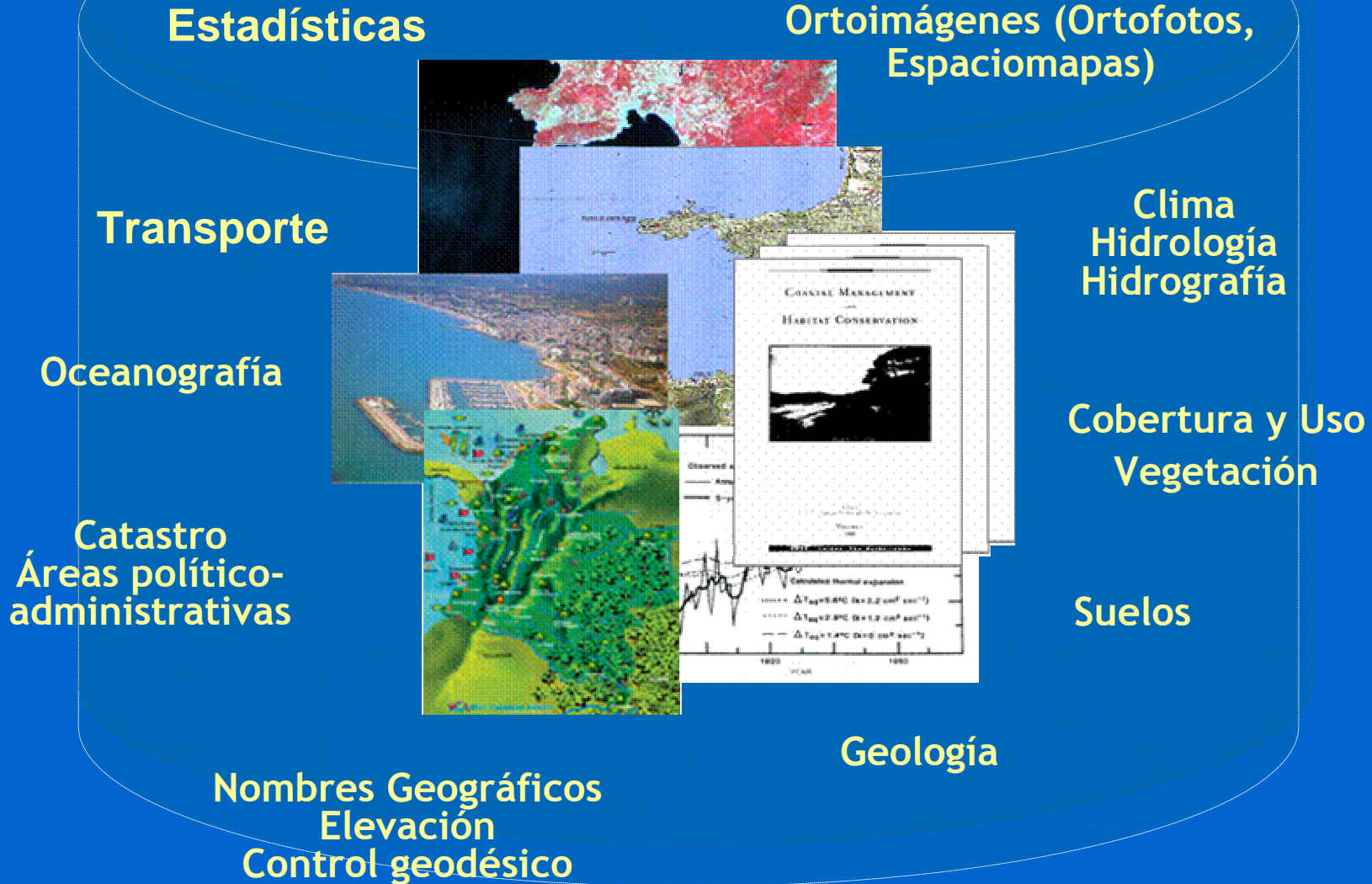




IGAC

Datos Fundamentales

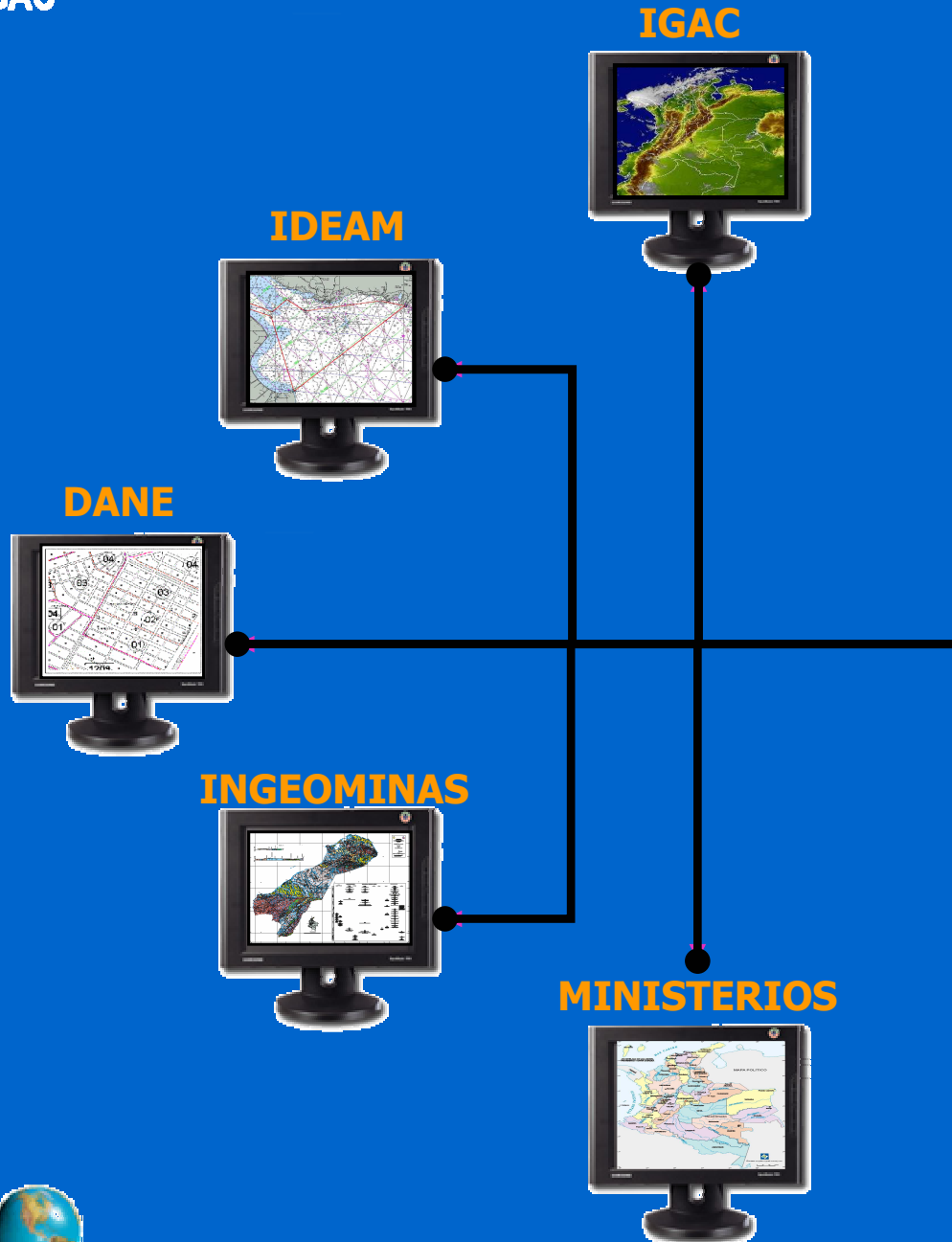
Cartografía Básica y Temática





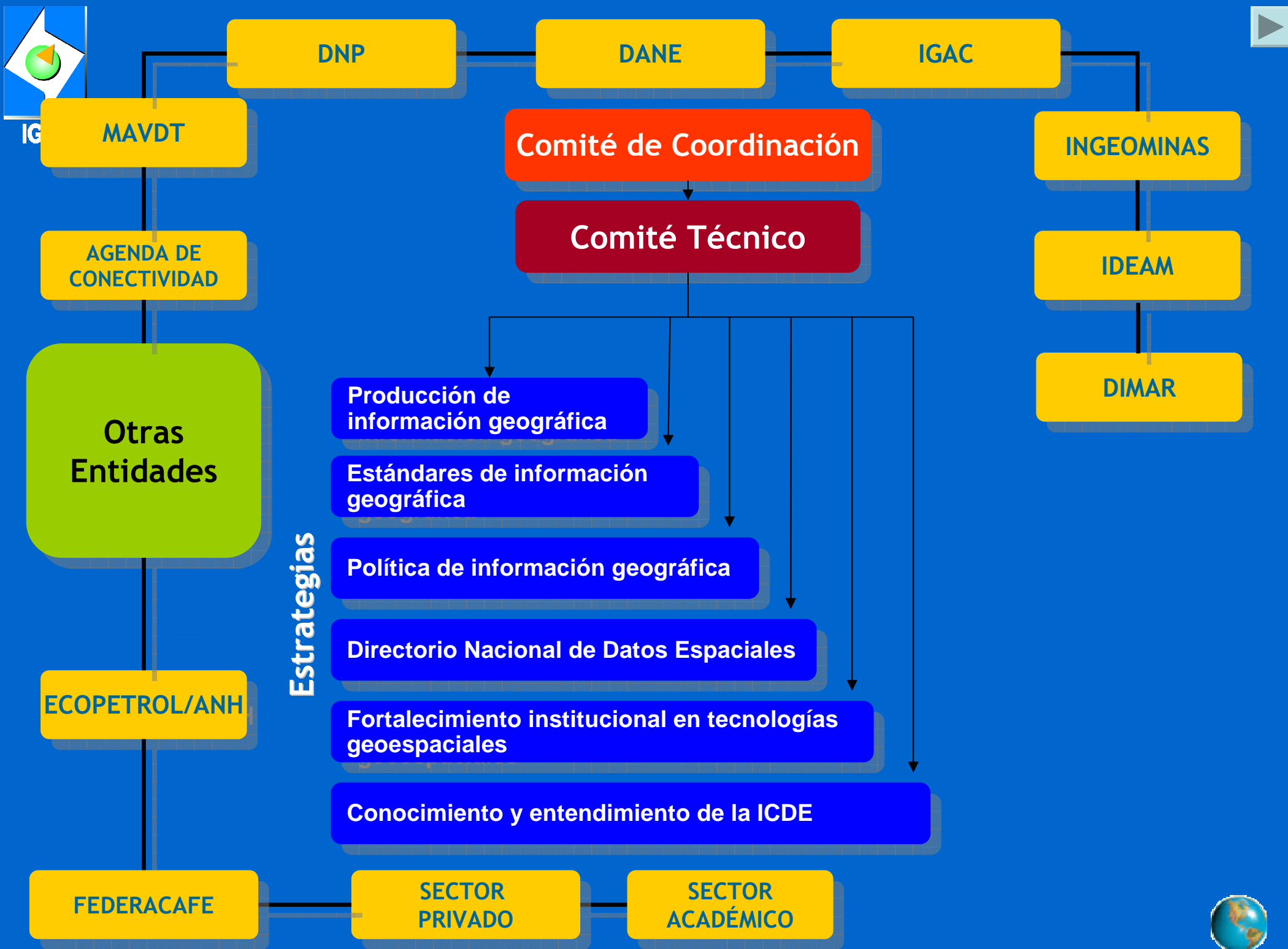
IGAC

Acceso a información



- Mayor producción de información
- Uso eficiente de recursos
- Información actualizada y de calidad
- Integración de datos
- Acceso fácil
- Aplicaciones







IGAC

Políticas de información Geográfica

- Uso obligatorio de **Cartografía básica oficial**
- **Plan de generación** de información geográfica (metas, responsabilidades)
- Conformación del **Banco Nacional de Imágenes**
- **Calidad y certificación** de la información geográfica
- **Estandarización, conectividad y compatibilidad**
- Desarrollo de **sistemas de información geográfica** compatibles
- **Accesibilidad** a la información geográfica





IGAC

VISIÓN COLOMBIA 2019

- Aprovechar las potencialidades del campo:
Estudios de suelos y geografías de todo el país





IGAC

VISIÓN COLOMBIA 2019

- Fundamentar el crecimiento en el desarrollo científico y tecnológico: **Investigación y capacitación**





IGAC

VISIÓN COLOMBIA 2019

- Fortalecer la gestión Territorial: **Actualización catastral (Urbana 90 % - Rural 70%)**





IGAC

VISIÓN COLOMBIA 2019

- Avanzar hacia una sociedad informada:
Fortalecer ICDE – Comisión Colombiana del Espacio

The screenshot displays the ICDE (Infraestructura Colombiana de Datos Espaciales) web application interface. At the top, there is a header with the Colombian coat of arms and the text "Libertad y Orden" on the left, and the ICDE logo and name "Infraestructura Colombiana de Datos Espaciales" on the right. Below the header is a navigation bar with the text "Home > Inicio >" and a "Log In" link. A secondary navigation bar contains buttons for "Inicio", "Búsqueda Avanzada", "Acuerdos", and "Grupos de Trabajo". The main content area is titled "Visor Geográfico" and features a toolbar with various map navigation icons. On the left side of the map, there is a legend titled "Límites_Entidades_Territoriales" with the following items:

- Límites_Entidades_Territoriales
 - Límite Departamental
 - Municipio
 - Límite Municipio
 - Departamento

The map itself shows a detailed view of Colombia with its territorial boundaries highlighted in various colors. The status bar at the bottom left shows "Listo" and the bottom right shows "Zona desconocida (Mixto)".





IGAC

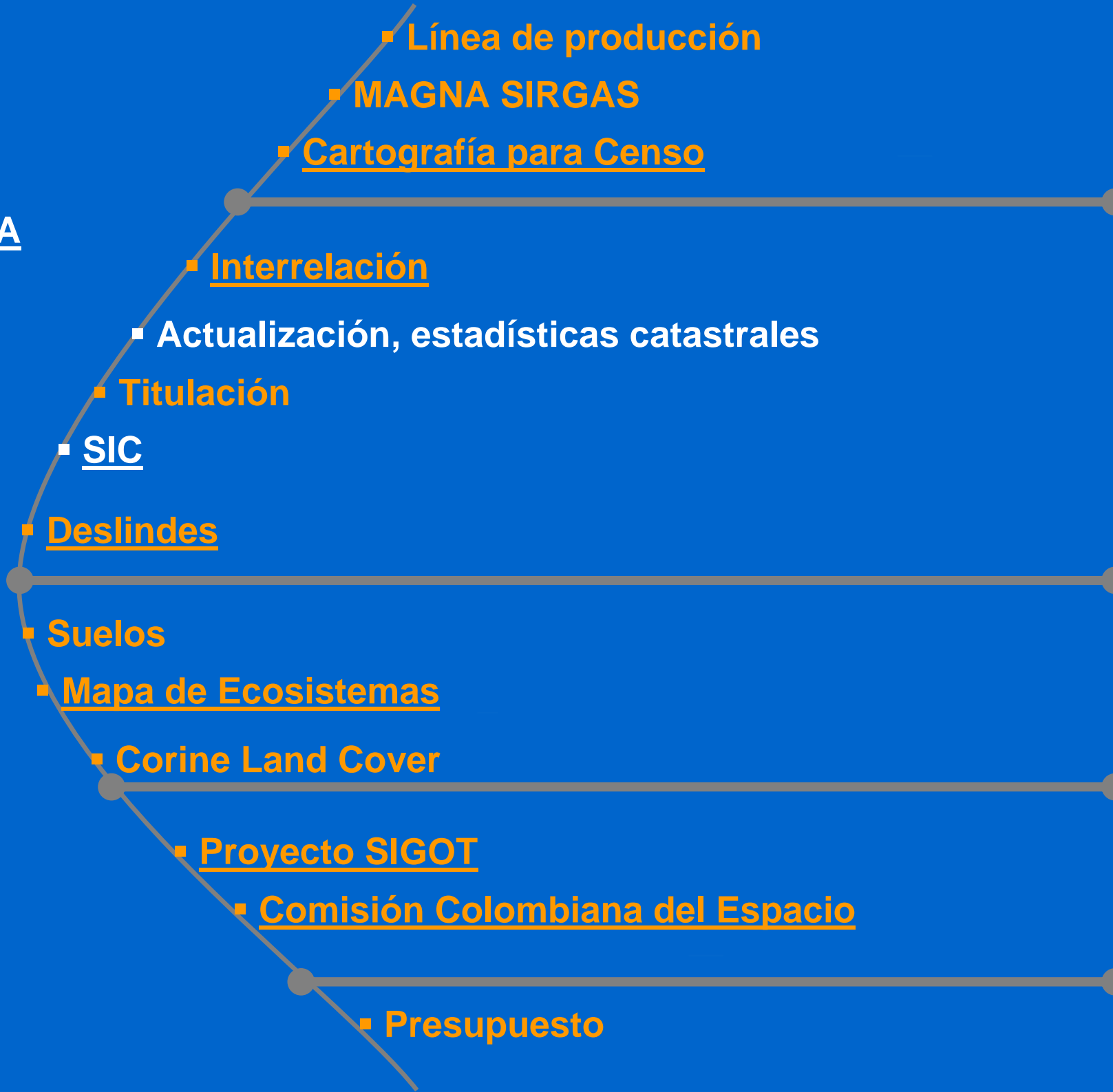
ENTREGA DE PRODUCTOS

Cartografía Escala 1:100.000 y 1:500.000 de cobertura Nacional





IGAC
INFORMACIÓN
COMPLEMENTARIA





IGAC



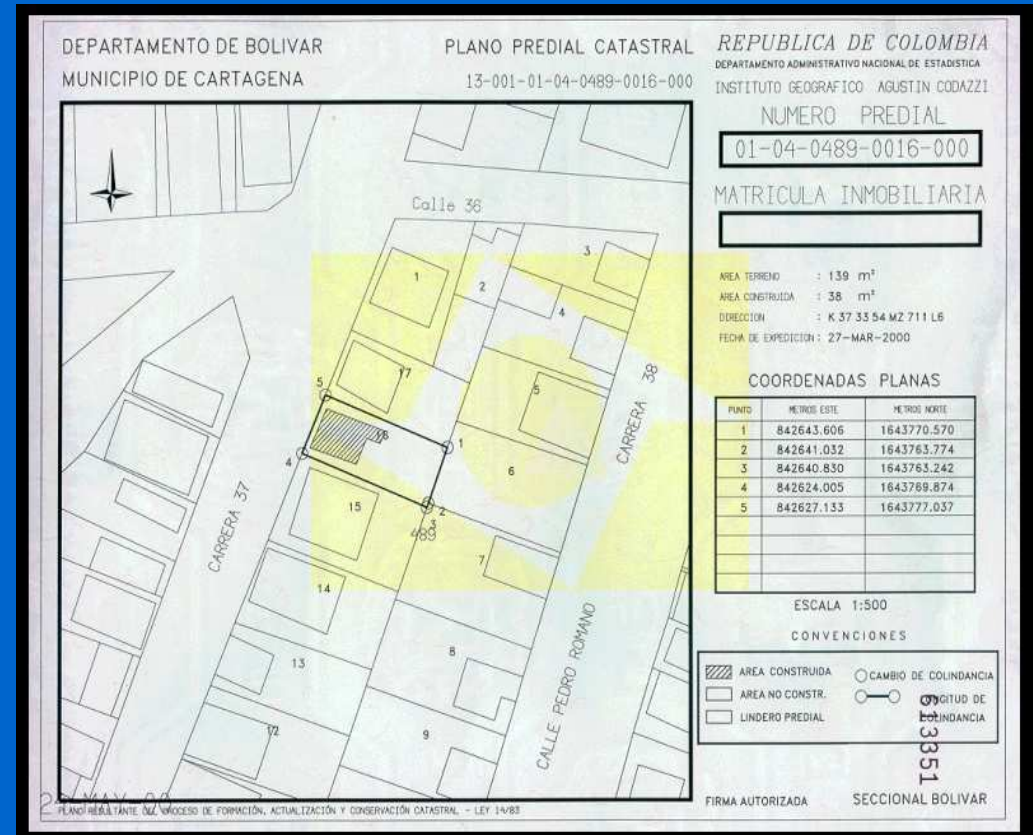
GESTIÓN CATASTRAL

Apoyo al proceso de Titulación

1. Reconocimiento predial
 2. Avalúo
 3. Certificado plano predial
 4. Escritura y Registro
 5. Administración (MAVDT)
- Municipios y/o Entidades

PERIODO 2002-2006
266.962
IGAC

MAVDT - SNR – IGAC - MPIOs
META PERIODO 2006 - 2010
300.000 - 350.000 TÍTULOS





IGAC



GESTIÓN CATASTRAL

OSMI

OBSERVATORIO CATASTRAL Y DEL MERCADO INMOBILIARIO

- Gestionar la información de avalúos administrativos.
- Gestionar la información de ofertas de vivienda usada.
- Gestionar la información de ofertas de arrendamientos.
- Gestionar la información oferta de vivienda nueva.
- Determinar indicadores.
- Proveer funcionalidades para realización de los análisis de tendencias.





IGAC

PROYECTO ACTUALIZACIÓN CATASTRAL FUENTES DE FINANCIACIÓN

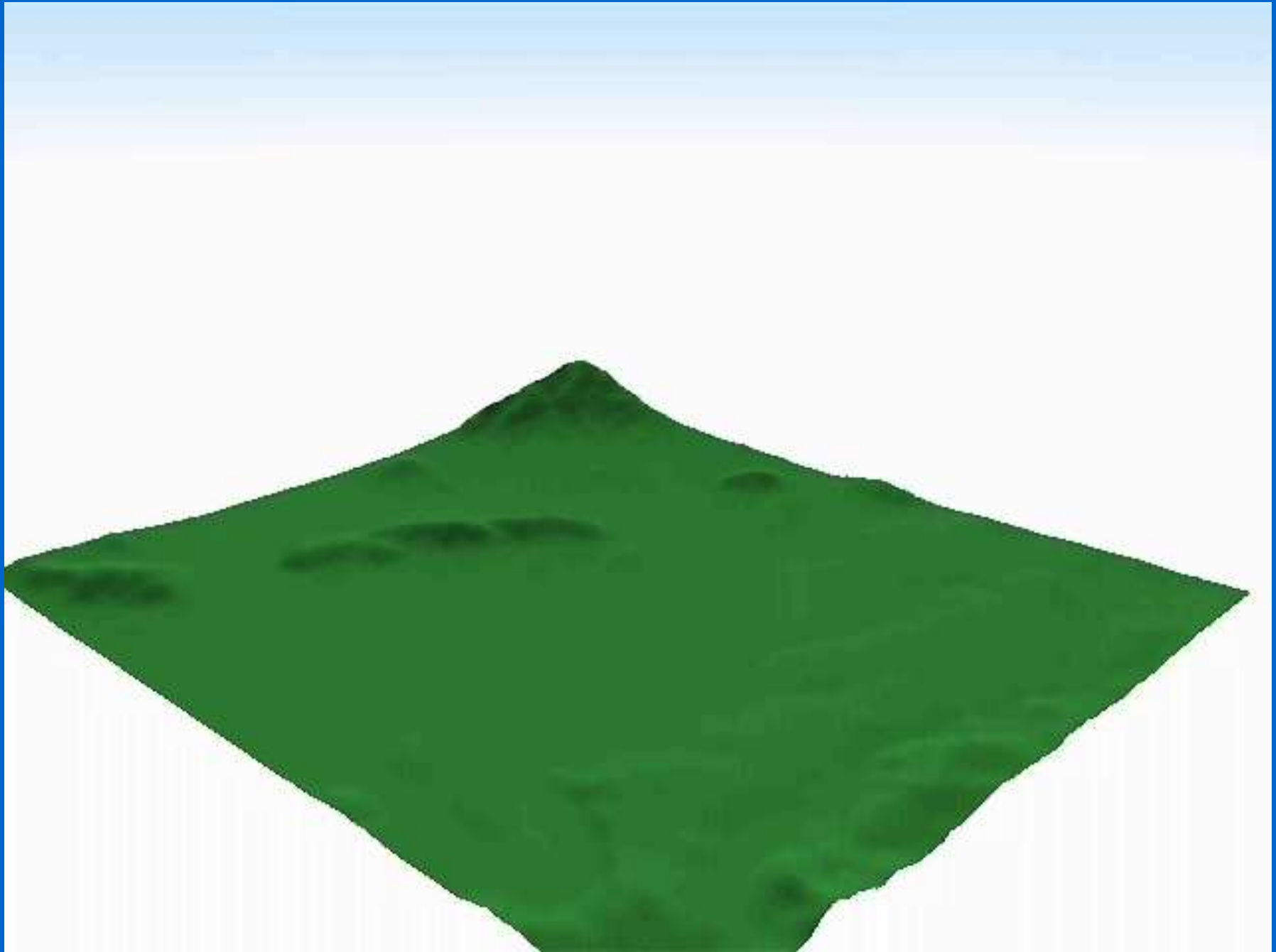
Inversión en Millones de Pesos

AÑO	Administración Municipal	Gobernación	Corporaciones Autónomas Regionales	FONADE	ARD	Credito BID	APGN	TOTAL
2003	\$ 1.818	\$ 0	\$ 608	\$ 754	\$ 400			\$ 3.580
2004	\$ 2.388	\$ 602	\$ 6.846		\$ 209			\$ 10.045
2005	\$ 6.014	\$ 872	\$ 10.314	\$ 192	\$ 210			\$ 17.602
2006	\$ 2.406		\$ 4.895	\$ 0	\$ 0	\$ 7.500		\$ 14.801
2007							\$ 8.000	\$ 8.000
Total	\$ 12.626	\$ 1.474	\$ 22.663	\$ 946	\$ 819	\$ 7.500	\$ 8.000	\$ 54.028

Nota: Las corporaciones autónomas regionales aportan en conjunto con los municipios, en algunos casos con los departamentos.

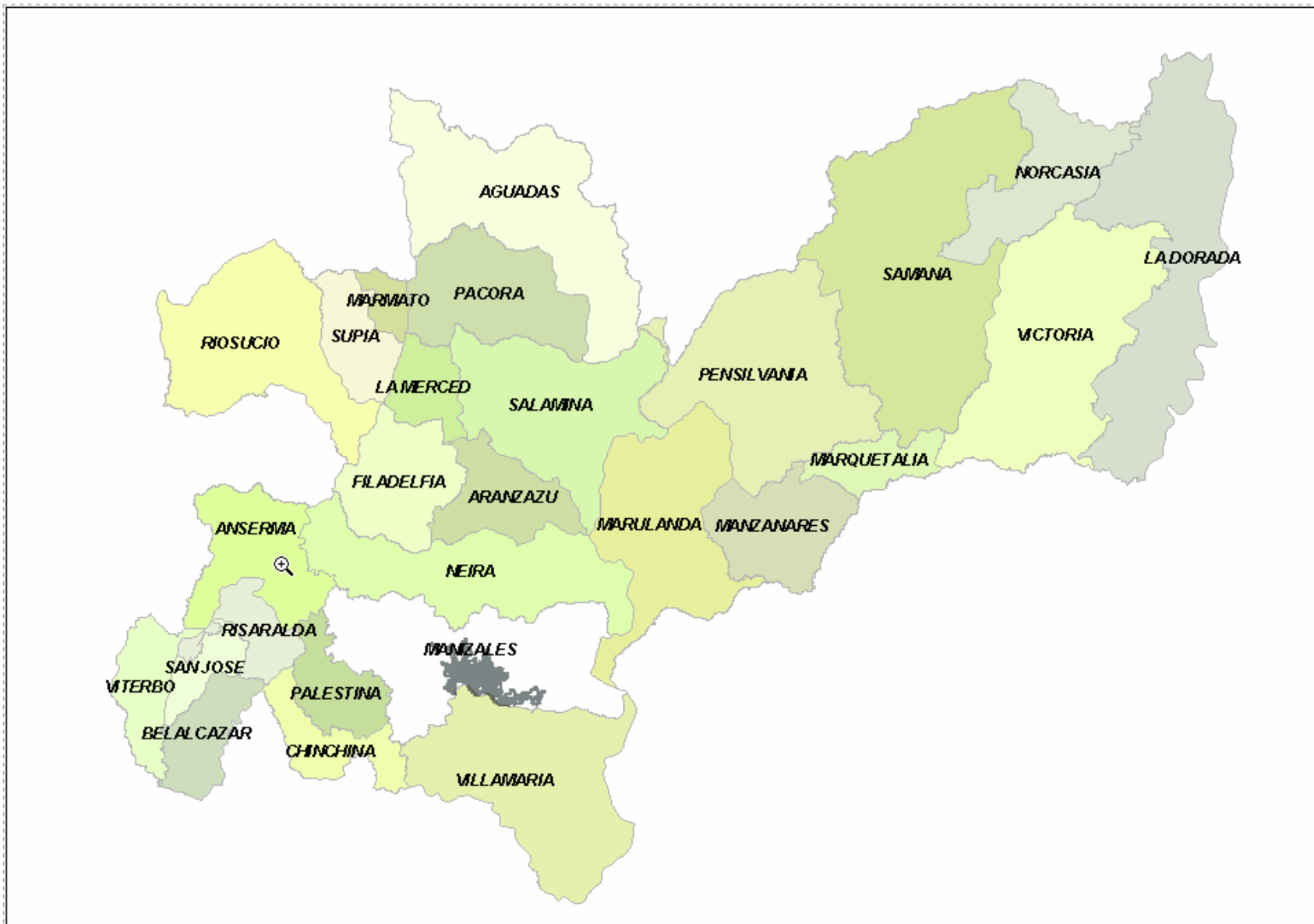


IGAC





IGAC



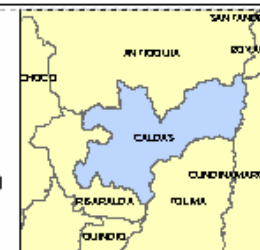
DEPARTAMENTO DE CALDAS

MUNICIPIO DE MANIZALES

1:579.574

INFORMACION URBANA: ESCALA 1:2.000

INFORMACION RURAL: ESCALA 1:10.000



CATASTRO URBANO



BASICA URBANA





IGAC





R. PATIA

V. GALERAS

LA DE CUMBAL



2003



IGAC

DEPARTAMENTO DE BOLIVAR
MUNICIPIO DE CARTAGENA

PLANO PREDIAL CATASTRAL

13-001-01-04-0489-0016-000

REPUBLICA DE COLOMBIA

DEPARTAMENTO ADMINISTRATIVO NACIONAL DE ESTADISTICA
INSTITUTO GEOGRAFICO AGUSTIN CODAZZI

NUMERO PREDIAL

01-04-0489-0016-000

MATRICULA INMOBILIARIA

AREA TERRENO : 139 m²
AREA CONSTRUIDA : 38 m²
DIRECCION : K 37 35 54 MZ 711 L6
FECHA DE EXPEDICION : 27-MAR-2000

COORDENADAS PLANAS

PUNTO	METROS ESTE	METROS NORTE
1	842643.606	1643770.570
2	842641.032	1643763.774
3	842640.830	1643763.242
4	842624.005	1643789.874
5	842627.133	1643777.037

ESCALA 1:500

CONVENCIONES

	AREA CONSTRUIDA		CAMBIÓ DE COLINDANCIA
	AREA NO CONSTR.		613351 CANTIDAD DE COLINDANCIA
	LINDERO PREDIAL		

FIRMA AUTORIZADA

SECCIONAL BOLIVAR



PLANO RESULTANTE DEL PROCESO DE FORMACIÓN, ACTUALIZACIÓN Y CONSERVACIÓN CATASTRAL - LEY 14/83



IGAC

