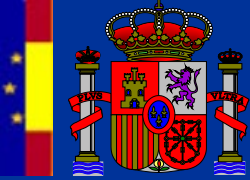


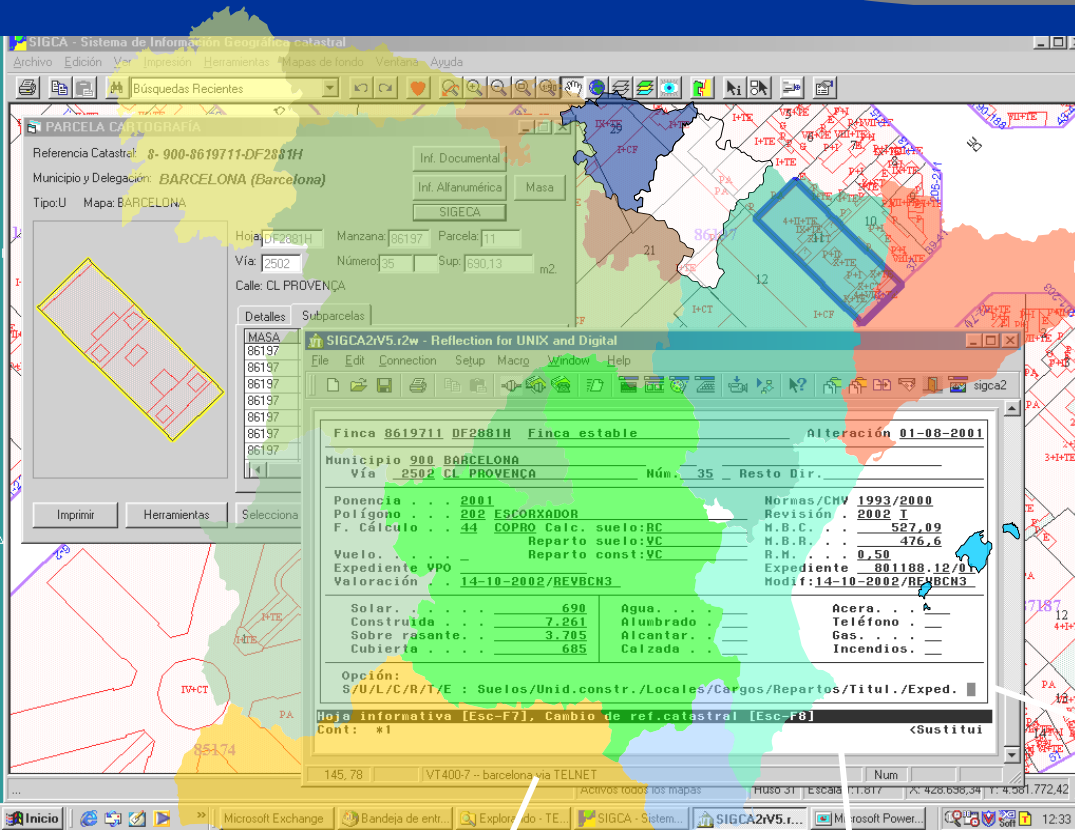
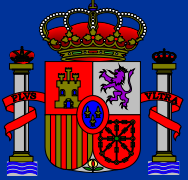
MINISTERIO DE ECONOMÍA
Y HACIENDA
Dirección General del Catastro

Catastro y fortalecimiento tributario

Fernando de Aragón Amunárriz



- El desarrollo económico está vinculado a una financiación con base en un sólido sistema tributario territorial
- Se necesita para ello un catastro completo y actualizado.
- La inversión en catastro es necesaria, estratégica y rentable.



**FISCALIDAD
s/Propiedad
Inmobiliaria**

**Prevención Fraude
Fiscal**

**SISTEMA REGISTRAL
Regularización
propiedad**

POLÍTICAS PÚBLICAS

**Valoraciones
urbanísticas,
expropiaciones.**

**Política Agraria
Comunitaria**

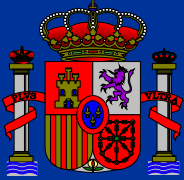
**Ayudas, subvenciones,
becas.**

**AL SERVICIO DE LOS
CIUDADANOS**

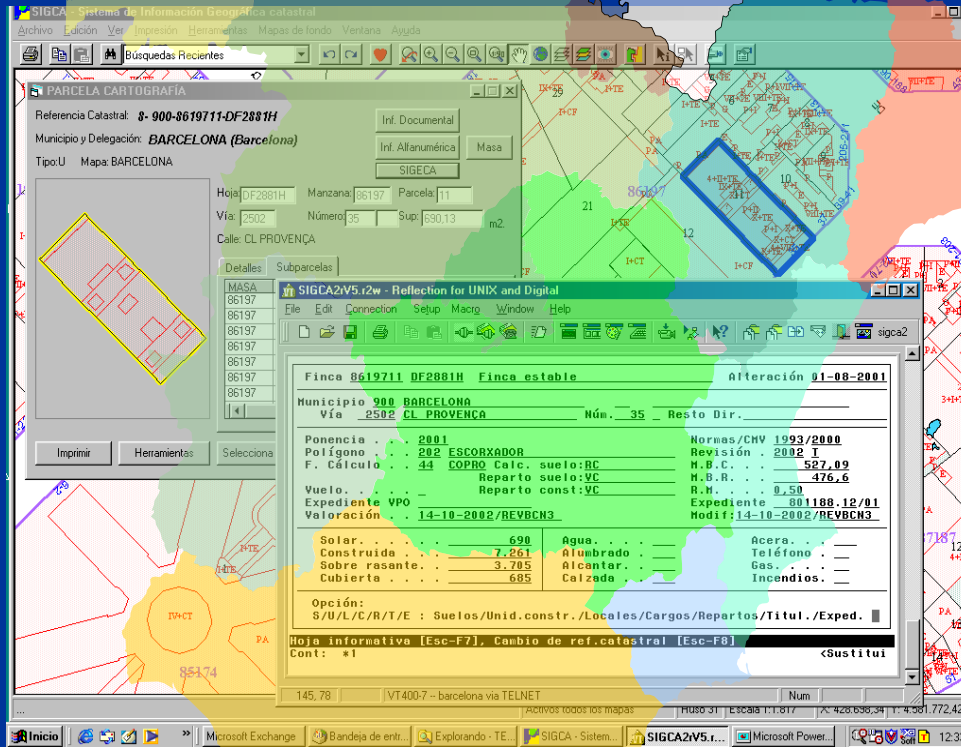
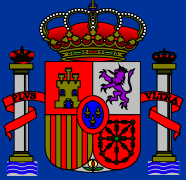
- Información Territorial
- Seguridad jurídica y económica

**SISTEMA DE INFORMACIÓN
TERRITORIAL**

- Cartografía
- urbanismo



- **Principios informadores del catastro**
 - Generalidad y justicia tributaria
 - Asignación equitativa de los recursos públicos
 - Disponible para administraciones y ciudadanos



ADMINISTRACIÓN LOCAL

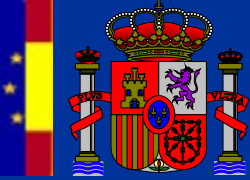
- Impuesto sobre Bienes Inmuebles
- Impuesto sobre el incremento del valor de los terrenos de naturaleza urbana

ADMINISTRACIÓN AUTONÓMICA

- Impuesto sobre sucesiones y donaciones sobre transmisiones patrimoniales
- Impuesto sobre el patrimonio

ADMINISTRACIÓN ESTATAL

- Impuesto sobre la renta de las personas físicas.



Fortalecimiento mutuo



Causas que debilitan el sistema tributario

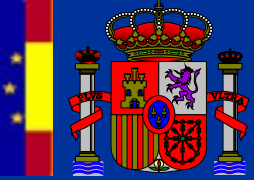
- Normativa tributaria
- Falta de modernización y racionalización de procedimientos
- Evasión de impuestos. Falta de declaración
- Desactualización tecnológica, informática
- Profesionalización
- Capacitación
- Información desactualizada, incompleta, inexistente (archivos)
- Medios insuficientes
- Recaudo ineficiente, débil

Causas de debilidad en un sistema tributario

- Avalúos ineficientes, incompletos, regresivos, injustos
- Exenciones fiscales
- Resistencias externas (medidas impopulares)
- Resistencias internas (falta de convencimiento)
- Falta de percepción del sistema tributario como servicio público. Calidad
- Multitud de figuras tributarias, de administraciones competentes.
- Medidas de colaboración interadministrativas insuficientes

Puntos con influencia catastral

- **Información desactualizada**, incompleta, inexistente
- **Avalúos ineficientes**, incompletos, regresivos, injustos
- **Medios insuficientes**
- **Evasión de impuestos.** Falta de declaración
- **Falta de percepción** del sistema tributario como servicio público. Calidad
- **Recaudo ineficiente**, débil
- **Multitud de figuras tributarias**, de administraciones competentes.



Aportaciones del catastro como soporte fiscal

- **Información completa (archivos)**
 - Territorial (identificación bienes)
 - Titulares (obligados tributarios, derechos, domicilios)
 - Riqueza (avalúos)
- **Actualización**
 - Declaración
 - Colaboración
 - Inspección
- **Servicio público**
 - Información bienes inmuebles
 - Desarrollo territorial

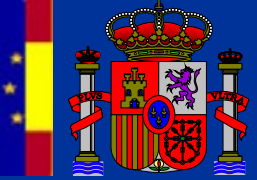


Impuestos afectados

- **Impuestos de tenencia:** (cuota anual)
 - Bienes inmuebles
 - Patrimonio
 - Renta
- **Impuestos de transmisión**
 - Compraventa
 - Sucesiones, donaciones
- **Impuestos de incremento de valor**
 - Plusvalías

Consecuencias del debilitamiento tributario

- Desequilibrio e injusticia tributaria
- Desmotivación fiscal
- Búsqueda de financiación en otras fuentes (subvenciones, transferencias)
- Repercusión negativa en el desarrollo económico y social.



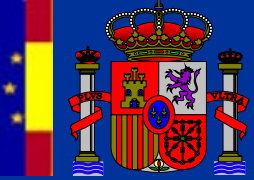
Prioridades del catastro fiscal

- Universal: inventario completo
- Valoración masiva: procesos automatizados
- Mantenable: actualización de datos
- Coste: proporcionado y recuperable
- Adaptable: información completa básica y ampliable
- Precisión
- Cantidad y detalle de datos
- Complejidad tecnológica

problemática

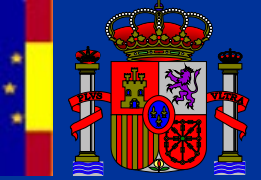
- ¿La fiscalidad es compatible con un catastro multifinalitario?
- ¿inversión catastral sólo en caso de repercusión fiscal?
- ¿precisión o eficacia?





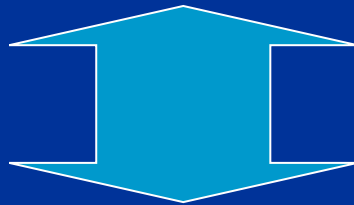
Mejora progresiva



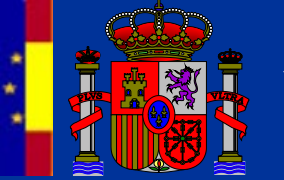


Información sin repercusión fiscal

finalidad fiscal



**regularización propiedad
propiedades de escaso valor**



Catastro y tributo

Medidas tributarias paliativas

■ Base imponible:

- Relación del valor con el mercado: **RM**

■ Base liquidable:

- Acercamiento al valor escalonado: **(1 – 10 años)**

■ Cuota:

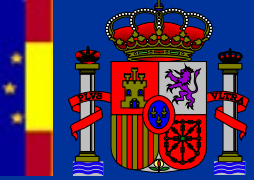
- Tipo impositivo: **(0,4%.....1,3%)**
- Límites máximos de incremento: **(% cuota anterior)**



implantación por etapas

1. Censo o avance
2. Catastro básico
3. Catastro ampliado
4. Catastro completo gráfico

**Utilidad de la inscripción provisional
Para el caso de falta de pruebas**



MINISTERIO DE ECONOMÍA
Y HACIENDA
Dirección General del Catastro

Muchas gracias
