

# Instituto Geográfico Português



[www.igeo.pt](http://www.igeo.pt)



Arménio dos Santos Castanheira  
Eng<sup>o</sup> Geóg.  
[a.castanheira@igeo.pt](mailto:a.castanheira@igeo.pt)



## ESTRUTURA DA APRESENTAÇÃO

**Apresentação Genérica do IGP**

**O Cadastro Geométrico da Propriedade Rústica (1926)**

**O Cadastro Predial (1995)**

**Razões para a mudança**

**O Sistema Nacional de Exploração e Gestão da Informação Cadastral – SiNErGIC (2006)**



## ESTRUTURA DA APRESENTAÇÃO

### Apresentação Genérica do IGP

O Cadastro Geométrico da Propriedade Rústica (1926)

O Cadastro Predial (1995)

Razões para a mudança

O Sistema Nacional de Exploração e Gestão da Informação Cadastral – SiNErGIC (2006)



## ENQUADRAMENTO INSTITUCIONAL

### Apresentação genérica do IGP

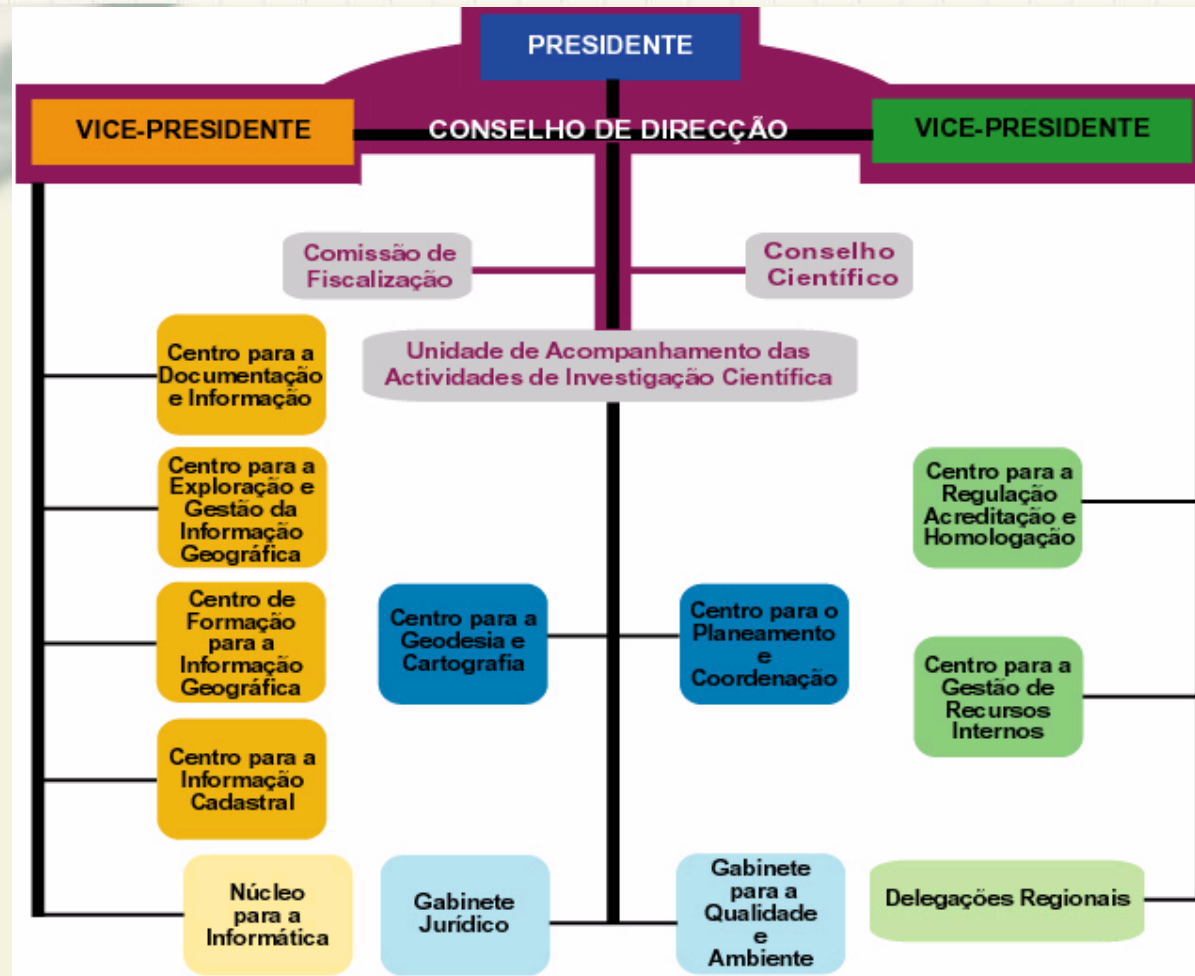
- Organismo responsável pela execução da política de informação geográfica;
- **Criado em 2002**, suportado por uma decisão de modernização administrativa e consolidação das finanças públicas expressa na Resolução de Conselho de Ministros nº 110/2001, de 10 de Agosto;
- **Sucedeu** em todos os direitos, obrigações e atribuições aos extintos **Centro Nacional de Informação Geográfica (CNIG)** e **Instituto Português da Cartografia e Cadastro (IPCC)**, tendo-lhe sido expressamente reconhecido o estatuto de:

**Autoridade Nacional de Cartografia**



## Organograma do IGP

Apresentação  
genérica  
do IGP





## DELEGAÇÕES REGIONAIS

O IGP, para além das suas instalações em Lisboa, mantém **Serviços Desconcentrados**, em diferentes zonas geográficas de Portugal Continental e nas Regiões Autónomas.

Desta forma, encontram-se abertas ao público as seguintes Delegações Regionais:

### Apresentação genérica do IGP

- [D. R. dos Açores](#)
- [D. R. do Alentejo](#)
- [D. R. do Algarve](#)
- [D. R. do Centro](#)
- [D. R. de Lisboa e Vale do Tejo](#)
- [D. R. do Norte](#)
- [Estrutura desconcentrada da D. R. do Norte](#)
- [Estrutura desconcentrada da D. R. do Centro](#)
  
- [Delegação Regional da Madeira:](#)  
Regionalizada em 2003, através do Decreto-lei n.º 13/2003, de 28 de Janeiro.





**Apresentação  
genérica  
do IGP**

## Recursos Humanos

**338 funcionários – (90 Técnicos superiores)**

**240 Sede**

**98 Delegações Regionais**

## Recursos Financeiros - 2006

**12.100.000€- Orçamento Global**

**5.500.000 RCP - Pessoal**

**2.100.000 RP (geradas IGP) – Funcionamento**

**4.500.000 PIDDAC - Investimento**

## Recursos Financeiros – 2007 a 2009

**57.500.000€- Orçamento Global**

**5.500.000 RCP - Pessoal**

**2.000.000 RP (geradas IGP) – Funcionamento**

**50.000.000 PIDDAC - Investimento**

## Recursos Financeiros – 2010 a 2013

**157.500.000€- Orçamento Global**

**5.500.000 RCP - Pessoal**

**2.000.000 RP (geradas IGP) – Funcionamento**

**150.000.000 PIDDAC - Investimento**

**Previsão**



## ESTRUTURA DA APRESENTAÇÃO

Apresentação Genérica do IGP

**O Cadastro Geométrico da Propriedade Rústica (1926)**

O Cadastro Predial (1995)

Razões para a mudança

O Sistema Nacional de Exploração e Gestão da Informação Cadastral – SiNErGIC (2006)





## SITUAÇÃO ACTUAL

**Cadastro  
Geométrico  
da  
Propriedade  
Rústica  
(Fiscal)**

### **Executado:**

- 12 Distritos e 2 Regiões Autónomas, abrangendo:
  - 134 municípios
  - 1067 freguesias
  - 1 935 000 prédios rústicos
  - 4 890 000 hectares:
    - 23 798 secções cadastrais, a escalas entre 1:500 e 1:5000.

# Instituto Geográfico Português



## CONSERVAÇÃO

Cadastro  
Geométrico  
da  
Propriedade  
Rústica  
(Fiscal)





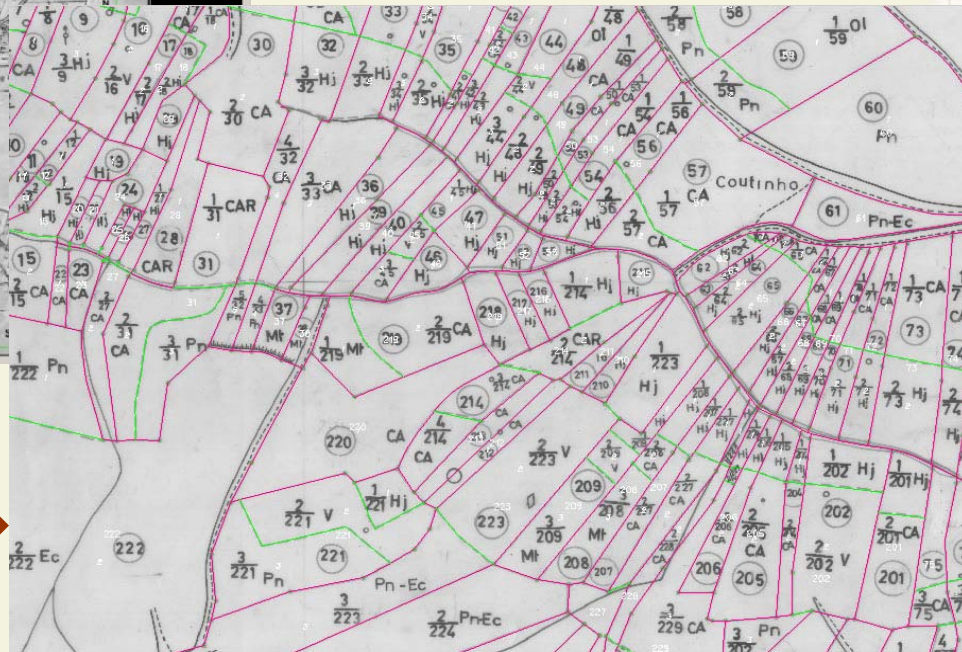
## INFORMATIZAÇÃO

Cadastro  
Geométrico  
da  
Propriedade  
Rústica  
(Fiscal)



**BD**  
Gráfica  
Alfanumérica

Cadastro digital  
multi-codificado





## ESTRUTURA DA APRESENTAÇÃO

Apresentação Genérica do IGP

O Cadastro Geométrico da Propriedade Rústica (1926)

**O Cadastro Predial (1995)**

Razões para a mudança

O Sistema Nacional de Exploração e Gestão da Informação Cadastral – SiNErGIC (2006)



## DEFINIÇÃO

Conjunto de dados que caracterizam e identificam os prédios **urbanos e rústicos** existentes em território nacional.

*Caracterizam-se por:*

*Identificam-se:*

**Cadastro  
Predial**

**DL172/95  
(Jurídico)**

- Localização Administrativa
- Localização Geográfica
- Configuração Geométrica
- Área

- Através de um Código Numérico Unívoco-NIP
- Cartão de Identificação



## EXEMPLO DE UMA FOLHA

**Cadastro  
Predial**

**DL172/95  
(Jurídico)**





## ESTRUTURA DA APRESENTAÇÃO

Apresentação Genérica do IGP

O Cadastro Geométrico da Propriedade Rústica (1926)

O Cadastro Predial (1995)

**Razões para a mudança**

O Sistema Nacional de Exploração e Gestão da Informação Cadastral – SiNErGIC (2006)



## Cadastro predial

### Dificuldades

#### Técnicas

- Irrelevantes (trabalho simples)

#### Outras

- O **custo** da sua execução
- Articulação/colaboração diferentes organismos/ministérios
- **Colidir com interesses** instalados
- **Informação** relevante é fonte de **poder**



## Outras – Constrangimento legal

### Constrangimento legal (DL 172/95)

#### ***Falta:***

- Nome titular;
- NIF.

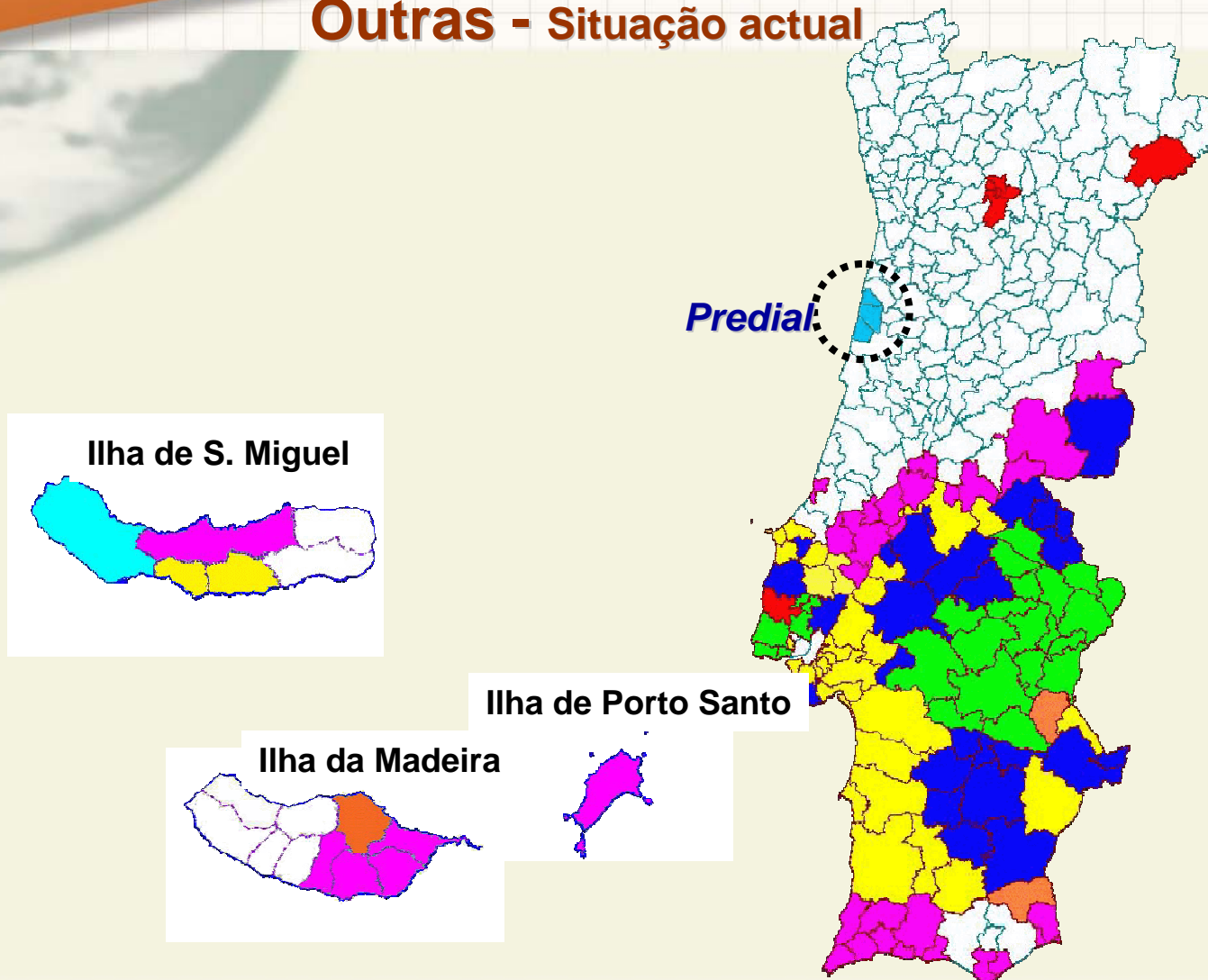
#### ***Obrigatoriedade:***

- Harmonização com Registo.



## Outras - Situação actual

Cadastro  
Geométrico  
da  
Propriedade  
Rústica  
e  
Predial  
**(Jurídico)**





### Outras - Gestão territorial por parte do Estado





## ESTRUTURA DA APRESENTAÇÃO

Apresentação Genérica do IGP

O Cadastro Geométrico da Propriedade Rústica (1926)

O Cadastro Predial (1995)

Razões para a mudança

**O Sistema Nacional de Exploração e Gestão da Informação Cadastral – SiNErGIC (2006)**



## **SiNErGIC – RCM 45/2006, 4Maio**

**pretende de uma forma coordenada, eficaz e sustentada vencer as principais barreiras que ainda prevalecem e obstam à execução, gestão e exploração da informação cadastral.**

### **SiNErGIC**

**(Jurídico gradual)**

- integre os conteúdos cadastrais;
- optimize os seus processos de gestão;
- seja interoperável e **multifuncional**;
- dê sustentabilidade ao registo predial (NPU);
- aumente a eficiência dos serviços prestados;
- aumente a privacidade e segurança dos dados;
- cumpra os requisitos estipulados pelas leis que interferem directamente com o cadastro;
- possua uma plataforma tecnológica dirigida ao cidadão;
- permita a igualdade de acesso à informação dos detentores de direito sobre a propriedade.



## Parceiros

### Estratégicos

DGRN; DGCI; Municípios

### Indirectos

Municípios; Notários;

### SiNErGIC

(Jurídico gradual)

Ministério da Agricultura:

DGRF; IDHRa; IFADAP/INGA; Associações de Produtores Florestais; Associações de Regantes; Associações de Agricultores

MAOTDR:

CCDRs; INAG; DGOTDU; ICN; IA; INH; IRAR e INR



## Parceiros (cont.)

Entidades reguladoras e concessionárias de infra-estruturas:

Estradas de Portugal, epe; REFER; ANA; Administrações  
Portuárias; REN; GDP; BRISA + Outros concessionários

Operadores privados do mercado de informação geográfica

### SiNErGIC

(Jurídico gradual)

### Utilizadores

Cidadão; Bancos; Companhias de seguros; Promotores e agentes imobiliários; Associações de indústria e comércio; Associações de desenvolvimento regional; Serviços de Segurança e Protecção Civil; Empresas de telecomunicações; Empresas de gestão de projectos de engenharia; Empresas de construção; Advogados; Auditores



## Parceiros estratégicos (contributos e benefícios)

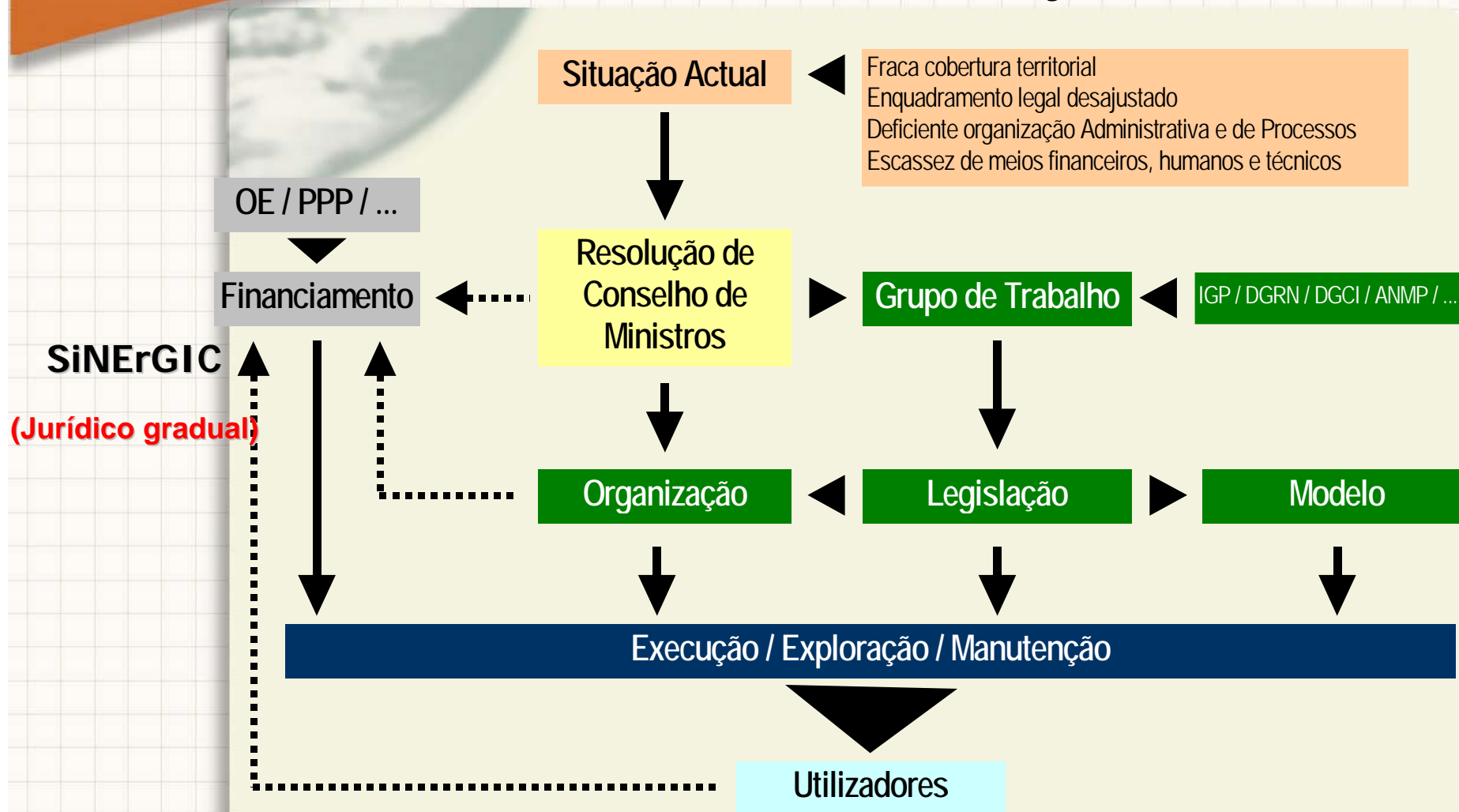
**SiNErGIC**

**(Jurídico gradual)**

	Execução	Gestão	Utilização
Instituto Geográfico Português	<ul style="list-style-type: none"> <li>• promover operações de execução</li> <li>• especificações técnicas</li> <li>• formação e acreditação de peritos cadastrais</li> </ul>	<ul style="list-style-type: none"> <li>• especificações técnicas</li> <li>• Coordenação da manutenção e actualização do sistema de informação</li> </ul>	<ul style="list-style-type: none"> <li>• base cartográfica para apoio às suas restantes actividades</li> </ul>
Direcção-Geral dos Registos e Notariado	<ul style="list-style-type: none"> <li>• assegurar o acesso à informação do registo predial</li> <li>• apoiar tecnicamente a operação de execução cadastral</li> </ul>	<ul style="list-style-type: none"> <li>• utilizar o NIP na identificação dos prédios</li> <li>• comunicar as alterações decorrentes do negócio jurídico</li> <li>• ponderar a hipótese de iniciar processos de rectificação de áreas</li> </ul>	<ul style="list-style-type: none"> <li>• simplificar e otimizar processos de registo</li> </ul>
Direcção-Geral dos Impostos	<ul style="list-style-type: none"> <li>• assegurar o acesso à informação da matriz predial</li> <li>• apoiar tecnicamente a operação de execução cadastral</li> </ul>	<ul style="list-style-type: none"> <li>• comunicar as alterações ocorridas</li> </ul>	<ul style="list-style-type: none"> <li>• utilização do NIP na identificação dos prédios</li> <li>• utilização do cadastro predial como informação de base para o cálculo do valor patrimonial dos prédios</li> </ul>
Municípios	<ul style="list-style-type: none"> <li>• promover os concursos para recolha de informação em coordenação com o IGP</li> <li>• apoiar logisticamente a operação de execução cadastral</li> <li>• ceder informação cartográfica/cadastral disponível, considerada relevante</li> </ul>	<ul style="list-style-type: none"> <li>• comunicar as alterações decorrentes das operações urbanísticas, designadamente loteamentos</li> </ul>	<ul style="list-style-type: none"> <li>• utilizar o NIP na identificação dos prédios</li> <li>• utilizar o cadastro predial como informação de base/suporte</li> </ul>

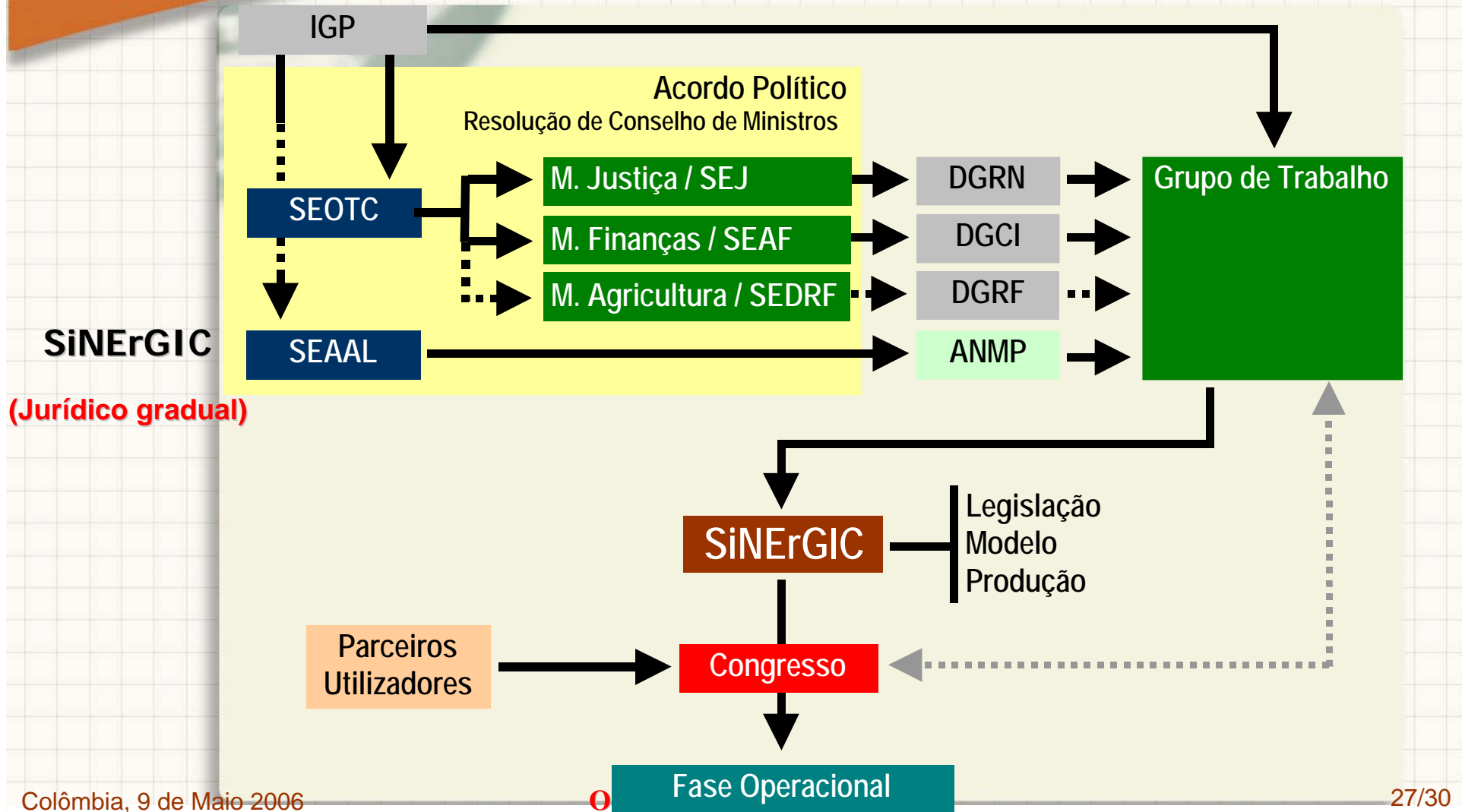


## Plano de Acção





## Esquema de Actuação Estratégica de Curto Prazo





**Física – IGP/MAOTDR**

**Económica – DGCI/MAPF**

**Jurídica – DGRN/MJ**

**SiNErGIC**

**(Jurídico gradual)**

**Fiscal – Municípios/MAI**

**Prioridade**

**Cadastro das áreas florestais – DGRF/MADRP**

# Funcionamento

Acesso livre e privilégios de alteração ALFANUMÉRICA

DGRN  
DGCI

Só alteração titular (compra e venda)

RAA e RAM

Acesso livre e privilégios de alteração GRÁFICA E ALFANUM

Acesso livre e privilégios de alteração GRÁFICA

Municípios

Loteamentos (provisório)

Acesso condicionado e privilégios de alteração ALFANUMÉRICA e GRÁFICA

Peritos (acreditados)

alteração geometria dos prédios

BD  
IGP

Acesso livre CONSULTA

Adm Pública

Internet

*Plantas cadastrais*

Acesso livre  
Bancos  
Seguradoras  
Etc...

*Dados pessoais + Plantas*

Próprio: login/pass

Internet

→ Internet  
→ Rede dados privada

**SiNErGIC**  
(Jurídico gradual)



## CONSERVAÇÃO

# TORNAR OBRIGATÓRIO O REGISTO PREDIAL

**Cadastro sem conservação não é um  
investimento, nem uma infra-  
estrutura pública, mas tão somente  
uma DESPESA**



## PROPOSTA

### PRESSUPOSTOS

*PORTUGAL terá a Presidência da União Europeia no 2º semestre 2007*



**A REUNIÃO DO CPC/UE E CPC/Ibero-americano se realize em LISBOA durante esse período**



*Se ainda for possível a constituição dum CPC/CPLP juntar-se-á em LISBOA*