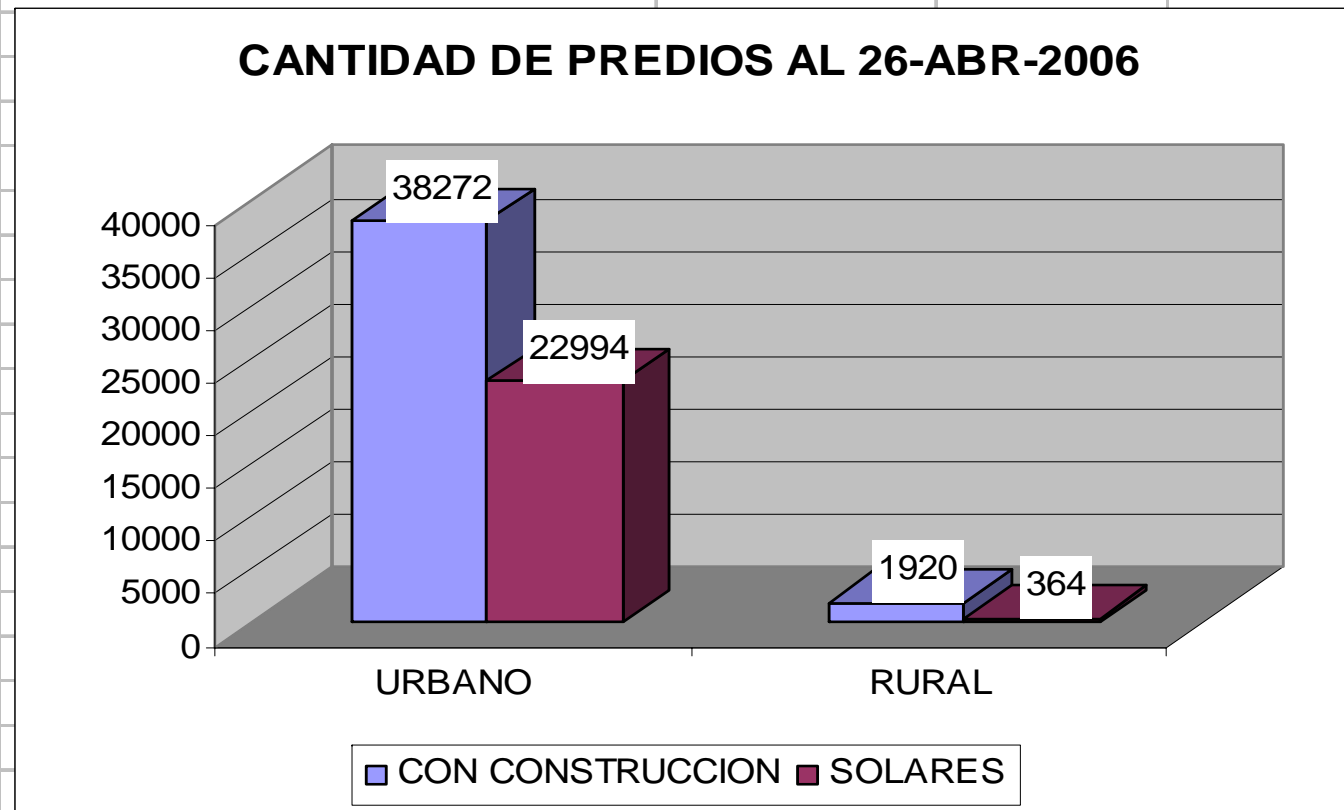




AVALUOS Y CATASTROS

CANTIDAD DE PREDIOS AL 26-ABR-2006			
TIPO	URBANO	RURAL	TOTAL
CON CONSTRUCCION	38272	1920	40192
SOLARES	22994	364	23358
TOTAL	61266	2284	63550





Municipalidad de Manta

Dirección de Avalúos, Catastros y Registros

Funciones de la Dirección de Avalúos, Catastros y Registros de la Municipalidad de Manta – Ecuador:

- 1.- Tener Catastrada todas las propiedades de nuestro Cantón
- 2.- Realizar estudios de valoración del suelo de cada sector de la ciudad, para actualizar los avalúos de nuestra base de datos (por Ley, cada dos años hay que actualizarlos)
- 3.- Realizar los estudios de valoración de construcciones existentes en el cantón, para actualizar la base de datos, y tener una nueva base impositiva actualizada (por Ley cada dos años tenemos que actualizarlo)
- 4.- Actualizar el plano de la ciudad diariamente para incorporar los cambios generados, (sean por subdivisiones, nuevas vías, nuevas urbanizaciones, etc)
- 5.- Inspecciones diarias
- 6.- Levantamientos topográficos
- 7.- Elaborar nuevas ordenanzas
- 8.- Emitir informes para el Sr. Alcalde y para el Concejo en pleno
- 10.- Emitir diferentes tipos de certificados (inmobiliarios (para compra-venta), para juzgados, para abogados, etc),



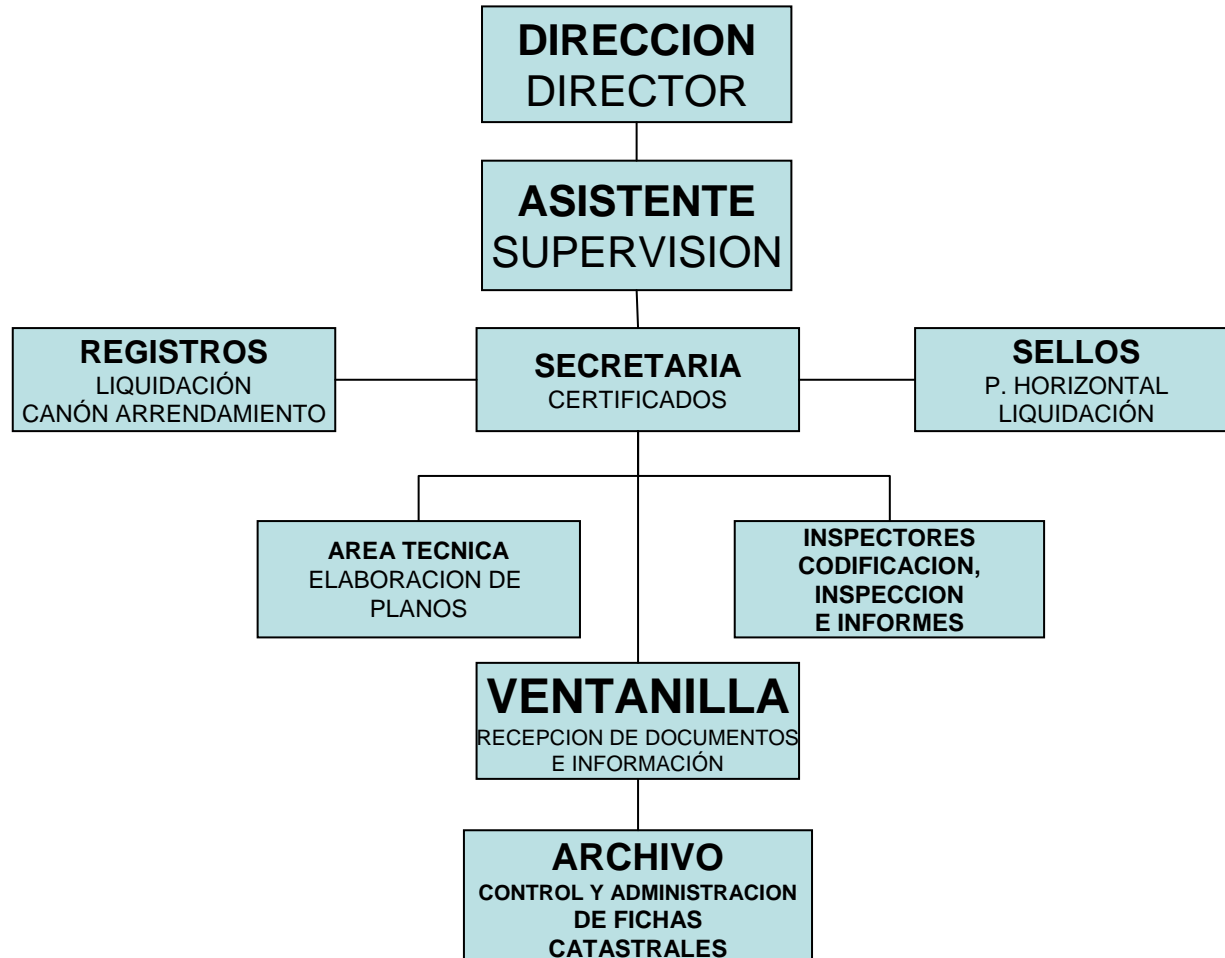
Municipalidad de Manta

Dirección de Avalúos, Catastros y Registros

Funciones de la Dirección de Avalúos, Catastros y Registros de la Municipalidad de Manta – Ecuador:

- 11.- Atención al público (ventanillas de información)
- 12.- Revisión de avalúos
- 13.- Emisión de Impuestos (para el cobro de los mismos, año a año)
- 14.- Elaboración de cánones de arrendamientos
- 15.- Codificar o recodificar cada área de la ciudad (sobre todo las nuevas)
- 16.- Actualización de nuestro archivo
- 17.- Clasificación de propiedades
- 18.- Reclasificar las propiedades cuando éstas han cambiado al régimen de propiedad horizontal
- 19.- Visitas a los diferentes barrios de la ciudad, para incentivar el pago de los impuestos prediales
- 20.- Periódicamente dar charlas sobre los logros y trabajos realizados (generalmente en sesiones de concejo por aniversario de la ciudad)

ORGANIGRAMA DE LA DIRECCION DE AVALUOS, CATASTROS Y REGISTROS – MUNICIPIO DE MANTA-ECUADOR –



PLANO DE MANUA
1954





OCEANO PACIFICO

DESCRIPCION DEL PUEBLO Y ISLA DE SANTA MARTA
EN EL DEPARTAMENTO DE MAGDALENA
Y SU JURISDICCION EN EL OCEANO PACIFICO
Y SU SITIO EN EL MUNICIPIO DE SANTA MARTA

26 3:09PM

OCEANO PACIFIC

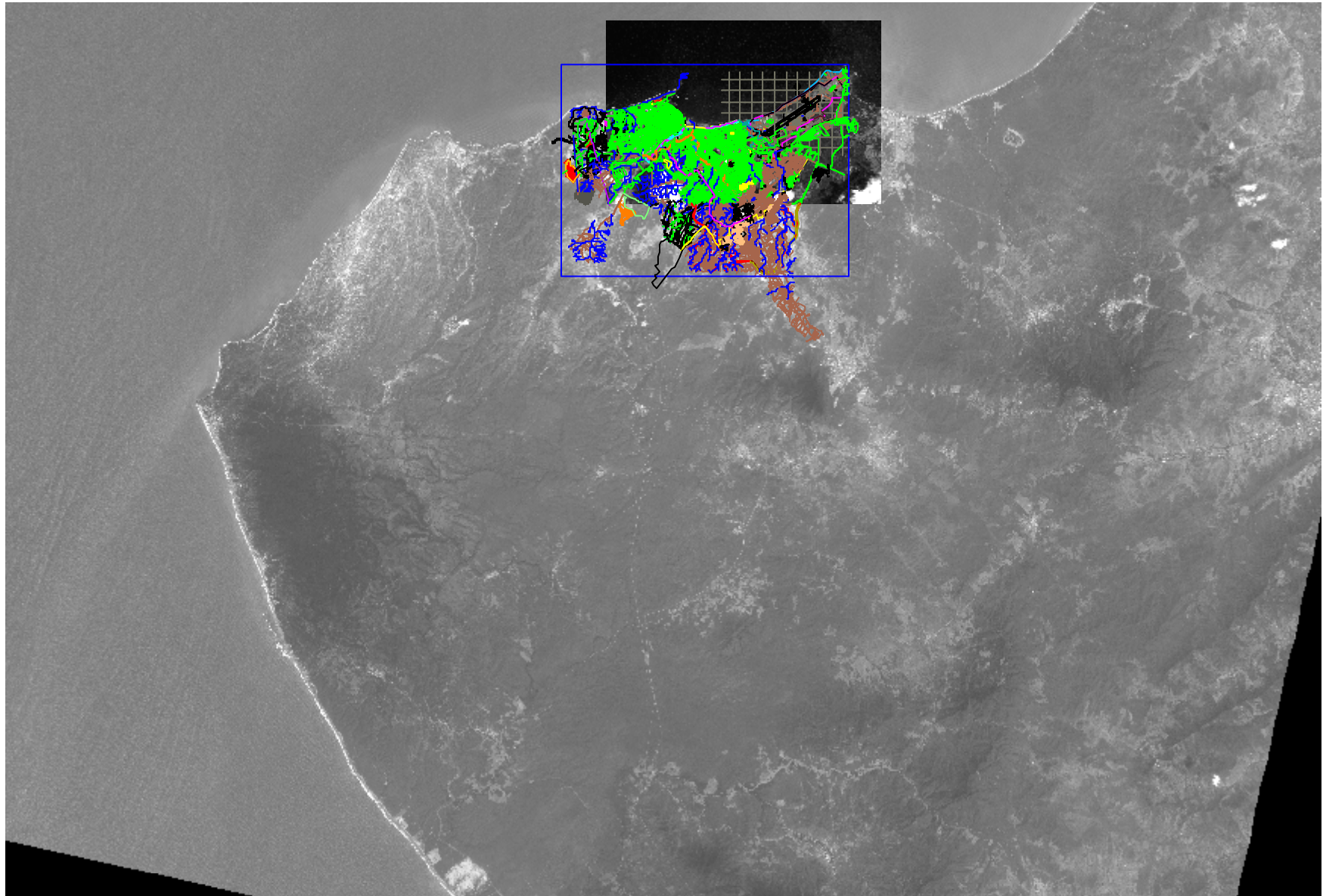
MANTA DEL AYER



Dpto: AVALUOS y CATASTRO MUNICIPAL

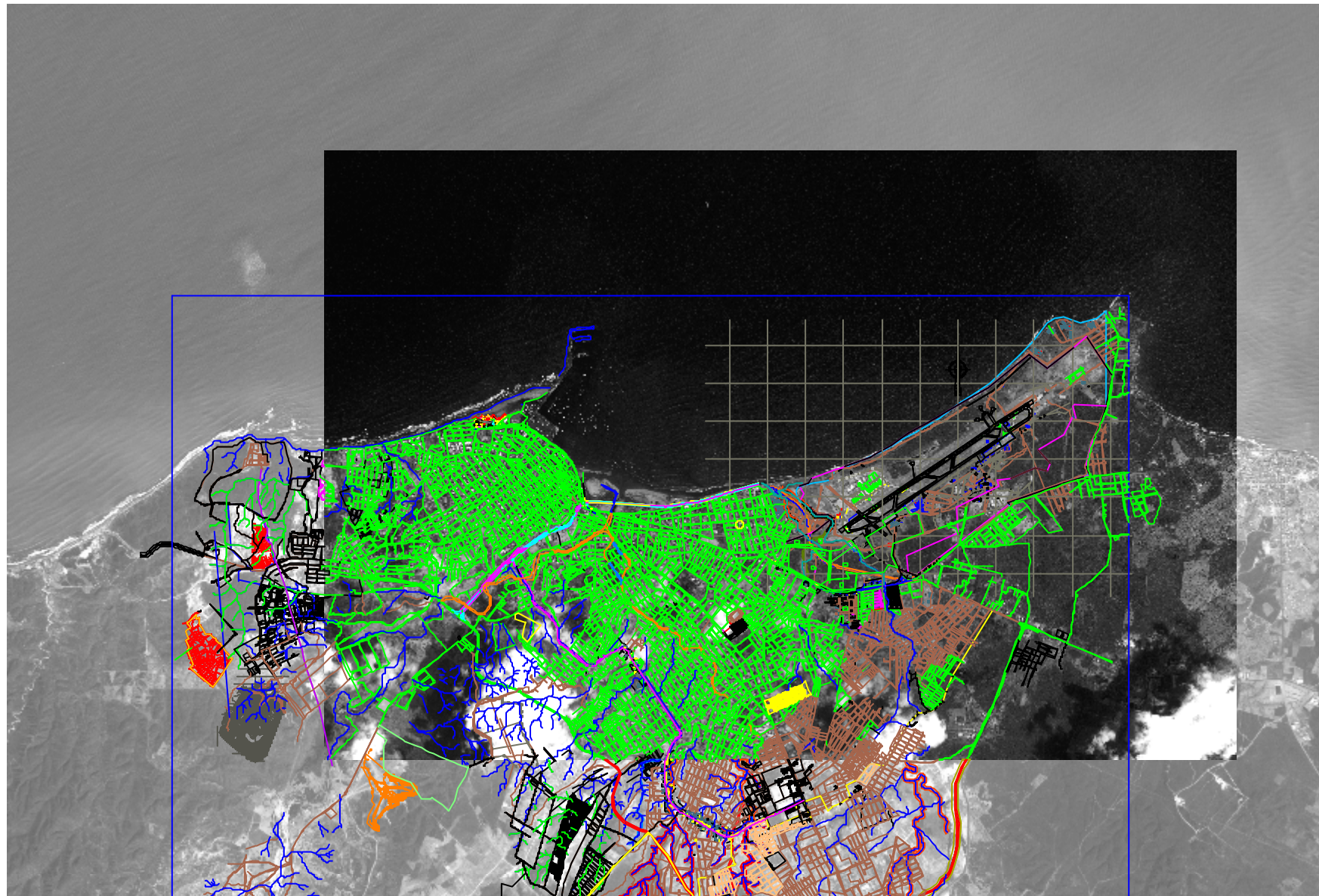
26 3:09PM

CARTOGRAFIAS CON FOTOS DIGITALES SPOT V AÑO 2005 E IMAGEN DEL AÑO 2002



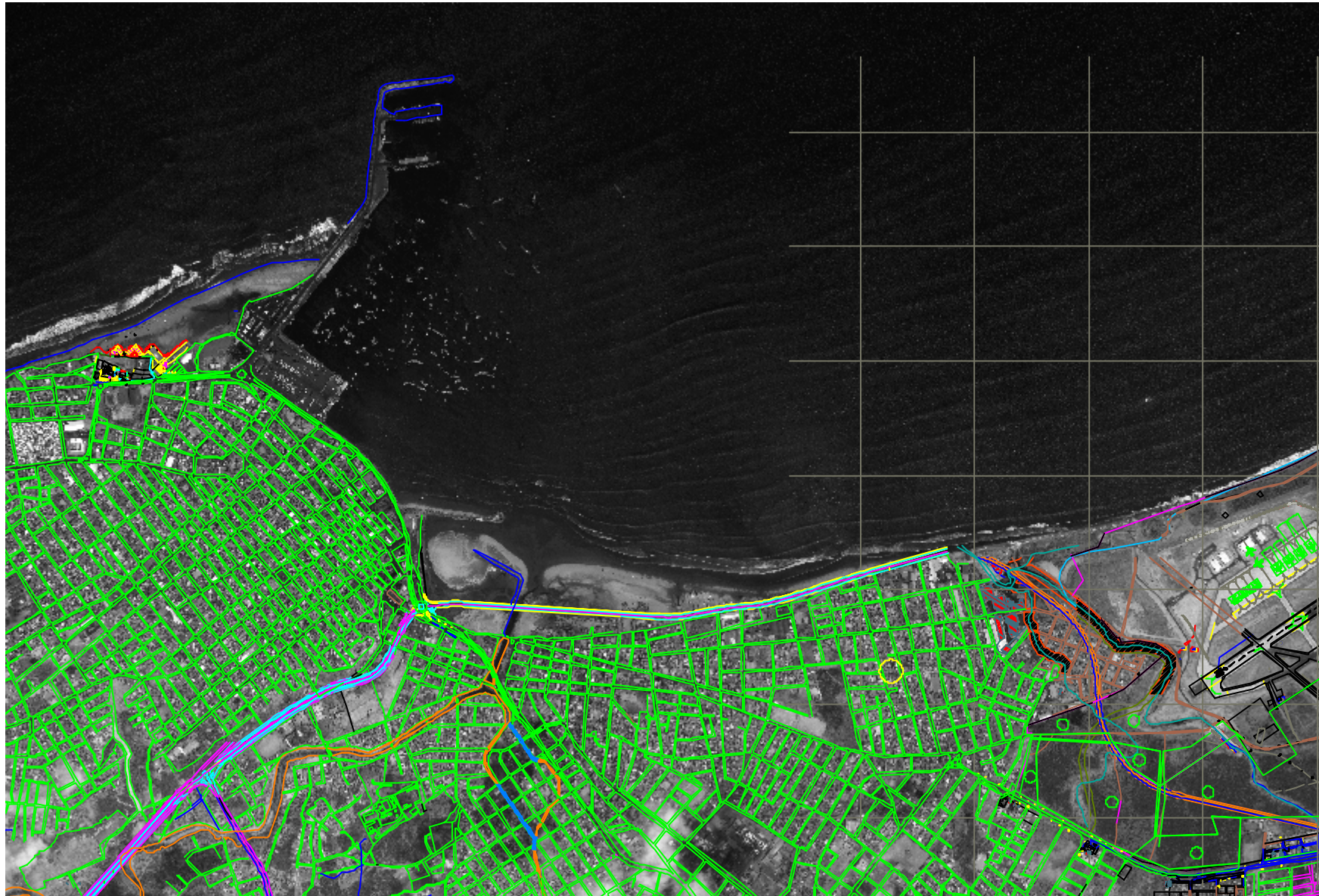
1 – 250,000

CARTOGRAFIAS CON FOTOS DIGITALES SPOT V AÑO 2005 E IMAGEN DEL AÑO 2002



1 – 75,000

CARTOGRAFIAS CON FOTOS DIGITALES SPOT V AÑO 2005 E IMAGEN DEL AÑO 2002



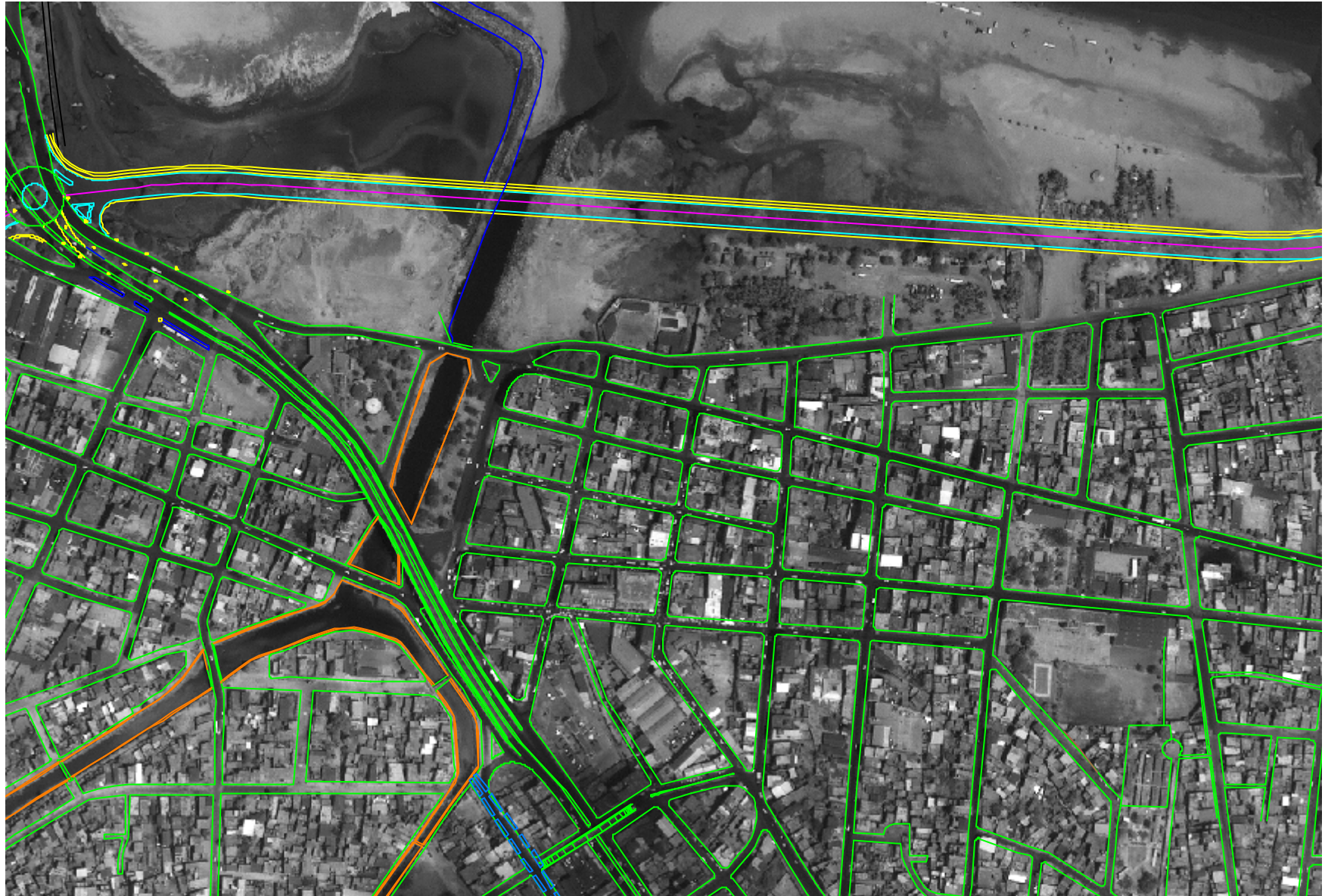
1 – 25,000

CARTOGRAFIAS CON FOTOS DIGITALES SPOT V AÑO 2005 E IMAGEN DEL AÑO 2002



1 – 5,000

CARTOGRAFIAS CON FOTOS DIGITALES SPOT V AÑO 2005 E IMAGEN DEL AÑO 2002



1 – 5,000

CARTOGRAFIAS CON FOTOS DIGITALES SPOT V AÑO 2005 E IMAGEN DEL AÑO 2002



1 – 1,000

ARCHIVO DIGITAL EN MARCHA A MEDIADOS DEL MES DE DICIEMBRE 2005

ANTES



ARCHIVO DIGITAL EN MARCHA A MEDIADOS DEL MES DE DICIEMBRE 2005

AHORA

MUNICIPIO DE MANTA
CATASTRO URBANO

FICHA CATASTRAL PARA INMUEBLES QUE NO ESTAN BAJO EL REGIMEN DE PROPIEDAD HORIZONTAL

IDENTIFICACION Y DATOS DE LOCALIZACION

DATOS DEL LOTE

FORMA DE OCUPACION DEL LOTE

28 11:28AM

1. ...

2. ...

3. ...

4. ...

5. ...

6. ...

7. ...

8. ...

9. ...

10. ...

11. ...

12. ...

13. ...

14. ...

15. ...

16. ...

17. ...

18. ...

19. ...

20. ...

21. ...

22. ...

23. ...

24. ...

25. ...

26. ...

27. ...

28. ...

29. ...

30. ...

31. ...

32. ...

33. ...

34. ...

35. ...

36. ...

37. ...

38. ...

39. ...

40. ...

41. ...

42. ...

43. ...

44. ...

45. ...

46. ...

47. ...

48. ...

49. ...

50. ...

51. ...

52. ...

53. ...

54. ...

55. ...

56. ...

57. ...

58. ...

59. ...

60. ...

61. ...

62. ...

63. ...

64. ...

65. ...

66. ...

67. ...

68. ...

69. ...

70. ...

71. ...

72. ...

73. ...

74. ...

75. ...

76. ...

77. ...

78. ...

79. ...

80. ...

81. ...

82. ...

83. ...

84. ...

85. ...

86. ...

87. ...

88. ...

89. ...

90. ...

91. ...

92. ...

93. ...

94. ...

95. ...

96. ...

97. ...

98. ...

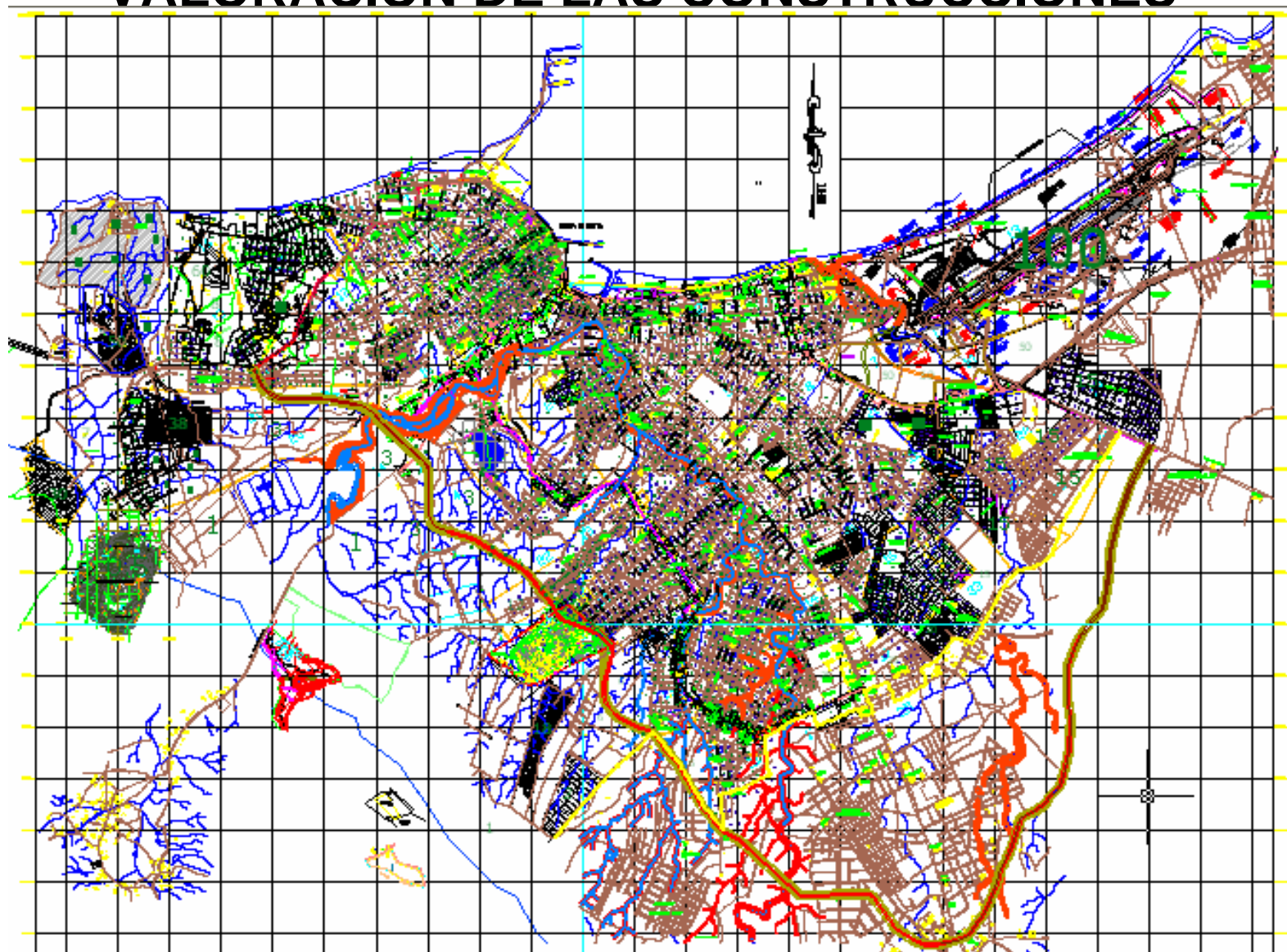
99. ...

100. ...

para Agua Potable de la ciudad de Manta se consigna en de esta Institución. El valor que en concepto de timbre escritura se remite al Jefe Provincial de Recaudaciones Portoviejo. Los contratantes firmaron y ratificaron de esta escritura, previa lectura que yo el Notario le de principio a fin, en presencia de los testigos que a to, concurrieron a su celebración y son mayores de edad cillo, idóneos y conocidos por mí, señores: Angel Uto tevan y Neri Franklin Sánchez-Chilán, con quienes firm

28 11:28AM

PARA EL AÑO 2005 SE ELABORO EL NUEVO PLANO DE VALORES DEL CANTON, EL ESTUDIO Y VALORACION DE LAS CONSTRUCCIONES



PROYECTOS DEL AÑO 2006

- REGISTRO DE FOTOS DIGITALES DE LOS PREDIOS DEL CANTON.

Sistema Municipal

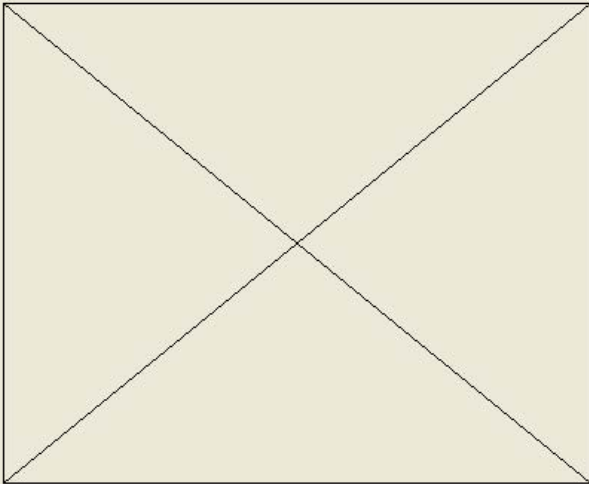

Archivo Edición Recaudación Liquidación Consultas Coactivas Administración Tesorería Planeamiento Urbano Valor Manzana Ventana ?

Fichas

Clave Catastral

Zona	Sector	Manz. Lote	P.H.
1	06	26 01	000

General | Datos del Suelo | Datos de Construcción | Otros Datos | Propiedad Horizontal | Avaluo 2006 - 2007 | **Imágenes**



Primero Anterior Siguiente Ultimo Buscar Nuevo Modificar Eliminar Salir

PROYECTOS DEL AÑO 2006

- REGISTRO DE FOTOS DIGITALES DE LOS PREDIOS DEL CANTON.

